

RÈGLEMENT NUMÉRO 3902

AVERTISSEMENT

Le présent document constitue une codification administrative du *Règlement numéro 3902 sur la circulation et le stationnement* adopté par le conseil municipal de la Ville de Terrebonne le 5 octobre 2020.

Cette codification doit être considérée comme un document de travail facilitant la consultation et la compréhension du règlement numéro 3902 et de ses modifications.

Ce document n'a aucune valeur officielle. Ainsi, pour toutes fins légales, veuillez consulter la version officielle du règlement et de chacun de ses amendements.

À titre indicatif, la référence utilisée désigne le numéro de règlement modificateur et l'article apportant la modification.

CODIFICATION ADMINISTRATIVE AU 30 JANVIER 2025

Liste des règlements pris en considération aux fins de cette codification administrative :

| Numéro du règlement | Adoption | Entrée en vigueur |
|---|-------------------|--------------------------|
| 3902 | 5 octobre 2020 | 9 octobre 2020 |
| 3902-1 | 11 avril 2022 | 21 avril 2022 |
| 3902-2 *Remplacement des Annexes 4, 5, 6, 7, 9 et 11 | 5 décembre 2022 | 21 décembre 2022 |
| 3902-3 *Remplacement des Annexes 4, 5, 7, 9, 10, 16, 17, 18 et 19 | 18 septembre 2023 | 21 septembre 2023 |
| 3902-4 *Remplacement des Annexes 16, 18 et 19 | 13 novembre 2023 | 23 novembre 2023 |
| 3902-5 *Remplacement des Annexes 4, 5, 6, 7, 9, 12, 16, 17 et 18 | 21 janvier 2025 | 30 janvier 2025 |

LE CONSEIL MUNICIPAL DÉCRÈTE CE QUI SUIT :

CHAPITRE I - DISPOSITIONS DÉCLARATOIRES ET INTERPRÉTATIVES

1.1 TERRITOIRE

Le présent règlement s'applique à l'ensemble du territoire de la Ville.

1.2 DÉFINITIONS

Dans le présent règlement, à moins que le contexte n'indique un sens différent, on entend par :

- 1.2.1 **Bicyclette** : Un véhicule non motorisé formé d'un cadre portant à l'avant une roue directrice commandée par un guidon et, à l'arrière, une roue motrice entraînée par un système de pédalier; dans le présent règlement, sont assimilés à une bicyclette, un triporteur, un tricycle destiné à l'usage d'un adulte sur la chaussée.

- 1.2.2 **Voie publique** : Toute route, chemin, rue, ruelle, pont, voie piétonnière ou cyclable, trottoir, stationnements situés dans l'emprise de la voie ou autre voie qui n'est pas du domaine privé ainsi que tout ouvrage ou installations y compris un fossé, utile à leur aménagement, fonctionnement ou gestion.
- 1.2.3 **Endroit public** : Un établissement commercial, financier ou institutionnel qui est accessible au public en général.
- 1.2.4 **Manifestation** : Rassemblement collectif, défilé de personnes organisé sur la voie publique ou sur la place publique ou dans un parc et destiné à exprimer publiquement une opinion politique, une revendication mais à l'exception d'un cortège funèbre ou nuptial.
- 1.2.5 **Parc** : Tout espace extérieur aménagé pour des activités de sports, de loisirs ou de détente dont la Ville a la propriété ou l'administration, et comprend d'une façon non limitative, les parcs de verdure, les parcs ornementaux, les terrains de jeux et les piscines.
- 1.2.6 **Personne** : Inclut tant une personne morale qu'une personne physique, ou une société.
- 1.2.7 **Place publique** : Tout lieu appartenant à la Ville ou occupé par elle et où le public a accès. Sont aussi considérés comme places publiques les cours d'eau municipaux et la rivière des Mille-Îles.
- 1.2.8 **Résident** : Le terme résident signifie toute personne dont le permis de conduire indique une adresse civique située dans les quadrilatères suivants :
- a) Pour l'application du panneau de signalisation mentionné à l'article 3.17 :
- de l'autoroute 640, de la montée Masson, de l'autoroute 25 et du chemin Gascon;
- b) Pour l'application des panneaux de signalisation mentionnés aux articles 3.18 et 3.19 :
- des rues de Champigny et Lacasse, au sud du boulevard des Seigneurs et au nord de la Côte de Terrebonne, tel qu'illustré aux plans joints sous l'annexe 1 du présent règlement.
- 1.2.9 **Signalisation** : Un signal lumineux ou sonore, un panneau, une ligne de démarcation ou un dispositif destiné à interdire, régir ou contrôler la circulation des piétons, des cyclistes et des véhicules routiers.
- 1.2.10 **Véhicule de promenade** : Un véhicule de promenade signifie une automobile ou véhicule utilitaire sport, une mini fourgonnette ainsi qu'une habitation motorisée d'une masse nette de 3 000 kg ou moins, aménagé de façon permanente en logement et qui appartient à un particulier.
- 1.2.11 **Vieux-Terrebonne** : Un territoire délimité au nord par la rue Saint-Louis, à l'est par la voie ferrée, au sud par la rivière des Mille-Îles et à l'ouest par le boulevard des Braves et son prolongement jusqu'à la rivière des Mille-Îles et incluant l'Île des Moulins.
- 1.2.12 **Signalisation intelligente** : Un stationnement ou terrain de stationnement public permis en tout temps, sous réserve de toute disposition contraire, sauf lorsque les panneaux intelligents indiquent le contraire.

[R3902-1, a. 1](#)

1.3 RÈGLES D'INTERPRÉTATION

- 1.3.1 Le présent règlement complète et ajoute aux règles établies au *Code de la Sécurité routière* (L.R.Q., c. C-24.2) et, à certains égards, a pour but de prévoir les règles de conduite et d'immobilisation des véhicules routiers, ainsi que d'autres règles relatives à la circulation des véhicules routiers et à l'utilisation des voies publiques, de prévoir des dispositions particulières applicables aux piétons et aux bicyclettes et à l'utilisation des voies publiques ainsi que, le cas échéant, des places publiques.



- 1.3.2 En outre des voies publiques, certaines des règles relatives à l'immobilisation des véhicules routiers et au stationnement s'appliquent aux terrains des endroits publics et autres terrains où le public est autorisé à circuler.
- 1.3.3 Toutes les annexes jointes au présent règlement en font partie intégrante, et toutes normes, obligations ou indications se retrouvant aux annexes font parties intégrantes du présent règlement comme si elles y avaient été édictées.
- 1.3.4 Les dispositions du présent règlement qui s'appliquent aux propriétaires de véhicules routiers sont également applicables à l'égard de toute personne qui acquiert ou possède un véhicule routier en vertu d'un titre assorti d'une condition ou d'un terme qui lui donne le droit d'en devenir propriétaire, ou en vertu d'un titre qui lui donne le droit d'en jouir comme propriétaire à charge de rendre.
- 1.3.5 Elles s'appliquent également à toute personne qui prend en location un véhicule routier pour une période d'au moins un (1) an.
- 1.3.6 La personne au nom de laquelle un véhicule routier est immatriculé est responsable d'une infraction imputable au propriétaire en vertu du présent règlement.
- 1.3.7 Comme le présent règlement s'applique concurremment au *Code de la Sécurité routière*, celui-ci peut servir à l'interprétation des dispositions des présentes. À moins de déclaration contraire expresse ou à moins que le contexte n'indique un sens différent, les définitions contenues dans ce Code ont, pour les fins du présent règlement, le sens et l'application que leur attribue ce Code. Si une expression, un terme ou un mot n'est pas spécifiquement défini, il s'emploie selon le sens communément attribué à cette expression, terme ou mot. De plus, en cas d'incompatibilité entre ce code et le présent règlement, les dispositions plus exigeantes ou restrictives s'appliquent.
- 1.3.8 Les dispositions relatives à la circulation ou à certaines catégories de véhicules qui nécessitent une autorisation du ministère des Transports sont contenues dans un règlement distinct.
- 1.3.9 Toute infraction au présent règlement constitue une infraction de responsabilité absolue, c'est-à-dire, que la culpabilité suit la simple preuve de l'accomplissement de l'acte prohibé.
- 1.3.10 Les infractions au présent règlement étant de responsabilité absolue, les défenses de diligence raisonnable et d'erreur de fait ne peuvent être invoquées en défense.

CHAPITRE II - APPLICATION DU RÈGLEMENT

2.1 AUTORITÉ ADMINISTRATIVE

- 2.1.1 La Direction de la police de la Ville de Terrebonne est chargée de l'application du présent règlement. À cette fin, les membres de la Direction de la police disposent des pouvoirs conférés au présent chapitre.
- 2.1.2 Les membres de la Direction de la police sont autorisés :
- a) à diriger la circulation, soit en personne, soit au moyen de signaux optiques ou sonores ou de tout appareil destiné à cette fin;
 - b) à faire enquête et à obtenir les renseignements nécessaires des témoins ou des personnes concernées par tout événement ayant un rapport avec l'un ou l'autre des points visés par le présent règlement;
 - c) à limiter, prohiber, suspendre, interrompre ou détourner la circulation des véhicules ou des personnes sur les lieux ou à proximité d'un incendie ou d'une catastrophe, lorsqu'il y a nécessité ou urgence;
 - d) à détourner la circulation ou, à l'aide d'une signalisation appropriée, interdire le stationnement de façon temporaire sur ou près des lieux où sont effectués des travaux de voirie, incluant l'enlèvement et le déblaiement de la neige ou pour toute autre raison de nécessité ou d'urgence;



e) à marquer à la craie, au crayon ou tout appareil destiné à cette fin les pneus d'un véhicule routier dans le but de contrôler la durée de stationnement de ce véhicule;

f) à enlever et à déplacer ou à faire enlever et à faire déplacer, au moyen d'une dépanneuse, tout véhicule routier qui obstrue le passage des véhicules d'urgence ou pour permettre l'exécution de travaux de voirie (incluant l'enlèvement et le déblaiement de la neige) stationné en contravention du présent règlement ou pour toute autre raison de nécessité ou d'urgence;

g) à délivrer des constats d'infraction, pour et au nom de la Ville de Terrebonne, pour toute infraction au présent règlement.

2.1.3 La Direction de l'entretien du territoire et la Direction du génie et projets spéciaux sont autorisées à placer et à maintenir en place une signalisation appropriée conforme au présent règlement, incluant l'installation de barrières mobiles, de lanternes ou de panneaux aux endroits où s'effectuent des travaux d'infrastructure ou d'enseignes temporaires pour l'exécution de travaux d'enlèvement ou de déblaiement de la neige.

2.1.4 La Direction de la police de la Ville de Terrebonne peut, à la suite d'une recommandation du Comité exécutif, pour des motifs de sécurité lors d'événements exceptionnels à caractère sportif, culturel, civique ou autre, restreindre, interdire ou détourner la circulation ou le stationnement pour la période de temps nécessaire.

2.1.5 Le conseil municipal peut désigner par résolution d'autres personnes qui peuvent être spécifiquement ou généralement mandatées pour l'application du présent règlement ou l'exercice de l'une ou de plusieurs des fonctions attribuées par le présent règlement.

2.1.6 Le conseil municipal peut conclure une entente avec le propriétaire d'un terrain ou d'un bâtiment destiné au stationnement.

2.2 PRESCRIPTIONS

2.2.1 Le stationnement des véhicules routiers est interdit dans toutes les voies publiques ou parties de voies publiques où a été placée par la Direction de l'entretien du territoire et la Direction du génie et projets spéciaux, une signalisation prohibant le stationnement aux fins mentionnées au présent article.

2.2.2 Un véhicule enlevé ou déplacé peut être remorqué ailleurs, notamment à un garage, à la fourrière municipale, ou à tout autre endroit sur une voie publique, aux frais du propriétaire, qui ne pourra en recouvrer la possession que sur paiement des frais de remisage le cas échéant.

2.2.3 Nul ne peut conduire ou stationner un véhicule en contravention au présent règlement pendant la période de temps ou la circulation ou le stationnement sont ainsi restreints ou interdits.

2.2.4 Il est interdit à toute personne autre que le conducteur d'un véhicule, d'enlever un avis d'infraction qui aura été placé par un agent de la paix ou toute autre personne autorisée.

2.2.5 Il est interdit d'effacer une marque faite à la craie, au crayon ou tout appareil destiné à cette fin sur les pneus d'un véhicule routier dans le but de contrôler la durée de stationnement de ce véhicule.

CHAPITRE III - SIGNALISATION

3.1 Toute personne est tenue de se conformer à la signalisation installée en conformité avec le présent règlement. Toutefois, lorsqu'un membre de la Direction de la police de la Ville de Terrebonne, de la Direction de l'incendie, un préposé à la sécurité publique et/ou un brigadier scolaire dirige la circulation, toute personne doit obéir à ses ordres.



- 3.2 Nul ne peut détruire, endommager, masquer, déplacer, rendre inutilisable ou enlever tout appareil ou toute signalisation servant à diriger, régir ou interdire la circulation ou le stationnement.
- 3.3 L'installation d'une signalisation fait preuve de la décision du conseil de régir ou d'interdire la circulation ou le stationnement aux endroits où la pose de cette signalisation a été décrétée.
- 3.4 Est décrétée la pose de signaux d'arrêt et de priorité de passage sur les voies publiques aux endroits définis à l'annexe « 2 ».
- 3.5 Est décrétée la pose de feux de circulation sur les voies publiques aux endroits définis à l'annexe « 3 ».
- 3.6 Est décrétée la pose d'enseignes interdisant les virages à gauche, à droite ou en U aux endroits et heures définis à l'annexe « 4 ».
- 3.7 Est décrétée la pose d'enseignes indiquant le sens unique de circulation autorisée sur les voies publiques et parties de voies définies à l'annexe « 5 ».
- 3.8 Est décrétée la pose d'enseignes indiquant pour la période déterminée la réservation à l'usage exclusif de la bicyclette sur les voies publiques et parties de voies publiques définies à l'annexe « 6 ».
- 3.9 Est décrétée la pose d'enseignes interdisant le stationnement de véhicules ou de certaines catégories de véhicules sur les voies publiques, parties de voies publiques et autres places publiques, aux endroits définis et pour les périodes indiquées à l'annexe « 7 ».
- 3.10 Est décrétée la pose d'enseignes établissant des postes d'attente destinés aux taxis et interdisant le stationnement à des véhicules autres que les véhicules-taxis, sur les places publiques, aux endroits indiqués à l'annexe « 8 ».
- 3.11 Est décrétée l'installation de dos d'âne sur les voies publiques aux endroits indiqués à l'annexe « 9 ».
- 3.12 Est décrétée la pose d'enseignes de traverses d'animaux sur les voies publiques aux endroits indiqués à l'annexe « 10 ».
- 3.13 Est décrétée la pose d'enseignes aux intersections indiquées à l'annexe « 11 » où en sont interdits les virages à droite sur un feu rouge.
- 3.14 Est décrétée la pose d'enseignes pour malentendants aux endroits indiqués à l'annexe « 12 ».
- 3.15 Est décrétée la pose d'enseignes interdisant le stationnement des motocyclettes et cyclomoteurs aux endroits indiqués à l'annexe « 13 ».
- 3.16 Est décrétée la pose de panneaux prévoyant trois (3) cases réservées, en tout temps, dans le stationnement municipal de l'hôtel de ville.
- 3.17 Le conseil décrète l'installation d'un panneau de signalisation (R-19, norme P-110) indiquant l'obligation de poursuivre son chemin sur la montée Masson en direction sud à l'intersection du chemin du Coteau entre 6 h et 9 h du lundi au vendredi, sauf les résidents, les taxis et les autobus. À cet effet, la Direction de l'entretien du territoire est expressément mandatée pour ce faire.
- 3.18 Le conseil décrète l'installation d'un panneau d'interdiction de virage à droite sur le boulevard des Seigneurs à l'intersection de la rue Lacasse, en direction est, du lundi au vendredi entre 6 h 00 à 9 h 00, sauf pour les autobus, les taxis et les résidents.
- 3.19 Le conseil décrète l'installation d'un panneau d'interdiction de virage à droite sur le boulevard des Seigneurs à l'intersection de la rue de Champigny, en direction est, du lundi au vendredi entre 6 h 00 à 9 h 00, sauf pour les autobus, les taxis et les résidents.



3.20 Est décrétée l'installation de panneaux intelligents établissant les signalisations intelligentes suivantes :

- Les stationnements du Vieux-Terrebonne (783, rue Saint-Pierre);
- Les stationnements de l'hôtel de ville (775, rue Saint-Jean-Baptiste);
- Les stationnements du Théâtre du Vieux-Terrebonne.

[R3902-1, a. 2](#)

CHAPITRE IV - CIRCULATION

- 4.1 Sur le segment de la rue Moody entre le boulevard des Seigneurs et la rue Saint-Louis ainsi que le secteur situé entre la rivière des Mille-Îles et la rue Saint-Louis inclusivement, à l'exception de la rue Chapleau dans toute sa longueur et d'une partie de la rue Saint-Louis située entre la rue Masson et la voie ferrée, est interdit en tout temps à la circulation des motocyclettes et cyclomoteurs, sauf pour quelqu'un qui travaille, demeure ou étudie dans le Vieux-Terrebonne, tel que démontré au plan joint sous l'annexe « 14 ». Cette prohibition ne s'applique pas aux membres de la Direction de la police dans l'exercice de leurs fonctions, ni à une personne qui utilise sa motocyclette et cyclomoteur pour se rendre au lieu de sa résidence, de son travail ou de son établissement scolaire ou pour quitter ces lieux, pourvu que, pour ce faire, elle emprunte le trajet le plus court.
- 4.2 Il est interdit au conducteur d'un véhicule routier de passer sur un trottoir, sauf aux endroits où il existe une entrée charretière.
- 4.3 Il est interdit de conduire, de stationner ou de pousser un véhicule routier dans un parc, un terrain de jeux ou sur la partie gazonnée d'une voie publique, sauf aux endroits spécifiquement identifiés à cette fin. Cette interdiction ne s'applique pas aux véhicules affectés à l'administration, à la surveillance et à l'entretien de ces lieux.
- 4.4 Il est interdit à toute personne de déplacer ou pousser un véhicule routier sur une voie publique, sauf en cas de nécessité et d'urgence.
- 4.5 Il est interdit à tout conducteur d'un véhicule de passer sur un boyau d'incendie non protégé, sans le consentement d'un pompier, d'un agent de la paix ou d'un officier municipal.
- 4.6 Il est interdit à tout conducteur d'un véhicule routier de passer à travers un cortège funèbre, un défilé ou une manifestation autorisée, pendant qu'ils sont en mouvement.
- 4.7 Lorsqu'à l'occasion d'une manifestation, d'une congestion de trafic ou pour toute autre raison incontrôlable, plusieurs automobiles se trouvent en file, il est interdit de dépasser cette file à gauche, dans la partie réservée au trafic circulant en sens inverse ou à droite dans la partie non pavée de la route, à moins d'ordre contraire d'un membre de la Direction de la police de la Ville de Terrebonne.
- 4.8 Lorsque la chaussée est couverte d'eau, de boue, de neige fondante, de fange, de gâchis ou autre matière susceptible d'éclabousser les piétons, la vitesse de tout véhicule doit être réduite de façon à ne pas éclabousser les piétons.
- 4.9 Il est interdit à tout véhicule routier, motocyclette, cyclomoteur, bicyclette ou piéton de circuler sur les lignes fraîchement peintes sur la chaussée d'une voie publique ou d'une voie cyclable ou sur un trottoir lorsque celles-ci sont indiquées par des dispositifs appropriés.
- 4.10 Il est interdit de jouer à la balle, au ballon-balai, au hockey, ou de se livrer à une autre activité sportive similaire sur une place publique et une voie publique, sauf dans les parcs et terrains de jeux.
- 4.11 Lorsque deux (2) ou plusieurs terrains privés sont reliés entre eux par un chemin privé, il est interdit d'y ériger une barrière ou y installer un objet quelconque de façon à y empêcher la circulation d'un terrain à l'autre aux véhicules d'urgence.



- 4.12 Il est interdit de conduire un véhicule routier dans un sens sur une voie publique autre que le sens unique de cette voie établie conformément au présent règlement.
- 4.13 Il est défendu au conducteur d'un véhicule routier de faire un virage en « U » aux intersections où sont posées des enseignes interdisant ce virage ou un virage à gauche, aux intersections où la circulation est contrôlée par des feux de circulation, dans une côte ou dans une courbe, ou, sauf si une signalisation le permet, sur une voie publique.
- 4.14 Lorsque des signaux lumineux de circulation sont installés au-dessus des voies de circulation, il est interdit à tout véhicule routier de circuler sur les voies autres que celles au-dessus desquelles le permet la flèche verte.
- 4.15 Sauf en cas de nécessité ou pour les véhicules destinés à leur entretien ou à leur réparation, il est interdit à tout véhicule routier de circuler sur les voies de circulation réservées à l'usage exclusif des bicyclettes.
- 4.16 Le transport d'objets de gros volume qui peuvent entraver la circulation est défendu, à moins d'un permis du Ministère des Transports ou de la Ville; le permis délivré par le Directeur de la Direction de la police de la Ville de Terrebonne désigne l'heure où tel transport doit se faire et la route à suivre; il n'est accordé qu'aux conditions suivantes :
- 4.16.1 le requérant doit prouver qu'il a obtenu les autorisations nécessaires des compagnies de téléphone et d'électricité, lorsque la hauteur des objets transportés l'exige et qu'il acquittera les frais inhérents au permis;
- 4.16.2 la route à suivre doit être la plus courte d'un point à un autre et la moins achalandée;
- 4.16.3 un membre de la Direction de la police de la Ville de Terrebonne ou une personne autorisée par le conseil pour les fins de l'application du présent règlement peut être sur les lieux du transport.
- 4.17 Il est interdit de circuler dans une voie publique en transportant des objets de gros volumes visés à l'article 4.16 sans détenir un permis à cet effet ou en ne respectant pas les conditions prévues à cet article.
- 4.18 Il est interdit de conduire une voiture à traction animale sur une voie publique, sauf avec l'autorisation du Comité exécutif.
- 4.19 Il est interdit de faire traverser une voie publique à des chevaux ou à des animaux ailleurs qu'aux traverses d'animaux.

CHAPITRE V - STATIONNEMENT

- 5.1 Il est interdit de stationner un véhicule routier en tout temps sur les voies publiques ou parties de voies publiques, aux endroits où un tel stationnement est prohibé par un panneau de signalisation.
- 5.2 Il est interdit de stationner un véhicule routier sur les voies publiques ou parties de voies publiques pour une période de temps plus longue que celle indiquée sur la signalisation.
- 5.3 Le stationnement sur rue, de nuit, est interdit en tout temps de minuit à 7 h 00 pour la période hivernale, du 15 novembre au 15 avril, sous réserve des exceptions suivantes :
- a) lorsque la Ville l'autorise, dans une ou plusieurs zones, zones prévues à l'annexe « 15 » jointe au présent règlement :
- le stationnement en alternance pour les adresses paires et impaires, s'applique en fonction de l'année à partir de laquelle la saison hivernale débute (exemple : adresses impaires pour la saison 2019-2020).
- b) lorsque la Ville l'autorise, dans le secteur du Vieux-Terrebonne, le stationnement de nuit est permis des deux côtés de la rue :
- aux fins du présent alinéa, le secteur « Vieux-Terrebonne » est délimité au nord par la rue Saint-Louis, au sud par la rivière des Mille-Îles, à l'ouest par le boulevard des Braves et à l'est par la rue Chapleau, en plus de la portion de la montée Masson entre la rue Saint-Louis et la rue Langlois.



Aux fins des sous-paragraphes a) et b), cette autorisation est annoncée à la population à l'aide des moyens suivants :

- Un message disponible via le site internet de la ville à l'adresse suivante : www.ville.terrebonne.qc.ca;
 - Un message téléphonique, au numéro (450) 961-2001.
- c) lorsque le stationnement est interdit d'un côté de rue en tout temps, les véhicules peuvent se stationner de l'autre côté de la rue lorsque la ville l'autorise;
- d) lorsque le stationnement alternatif est requis et plus précisément dans les secteurs définis ci-après :
- I. Pour le secteur Altavista décrit à l'annexe « 16 » du présent règlement et malgré toutes autres dispositions à l'effet contraire :
 - i. il est interdit de stationner en tout temps dans les limites des secteurs délimités par un liséré rouge décrit à ladite annexe « 16 »;
 - ii. il est interdit de stationner aux heures et jours indiqués, décrits à l'annexe « 19 » et dans les limites des secteurs délimités par un liséré jaune (côté A de la rue) et par un liséré bleu (côté B de la rue), tel que décrit à l'annexe « 16 »;
 - iii. il est interdit de stationner en tout temps dans les limites des secteurs délimités par un liséré rose décrit à ladite annexe « 16 », sauf lorsque la ville l'autorise. Lorsqu'autorisé, le stationnement en alternance pour les adresses paires et impaires s'applique en fonction de l'année à partir de laquelle la saison hivernale débute (exemple : adresses impaires pour la saison 2019-2020).
 - II. Pour le secteur Jardins d'Angora décrit à l'annexe « 17 » du présent règlement et malgré toutes autres dispositions à l'effet contraire :
 - i. il est interdit de stationner en tout temps dans les limites des secteurs délimités par un liséré rouge décrit à l'annexe « 17 »;
 - ii. il est interdit de stationner aux heures et jours indiqués, décrits à l'annexe « 19 » et dans les limites des secteurs délimités par un liséré jaune (côté A de la rue) et par un liséré bleu (côté B de la rue), tel que décrit à l'annexe « 17 »;
 - iii. il est interdit de stationner en tout temps dans les limites des secteurs délimités par un liséré rose décrit à ladite annexe « 17 », sauf lorsque la ville l'autorise. Lorsqu'autorisé, le stationnement en alternance pour les adresses paires et impaires s'applique en fonction de l'année à partir de laquelle la saison hivernale débute (exemple : adresses impaires pour la saison 2019-2020).
 - III. Pour le secteur Domaine du Parc, décrit à l'annexe « 18 » du présent règlement et malgré toutes autres dispositions à l'effet contraire :
 - i. il est interdit de stationner en tout temps dans les limites des secteurs délimités par un liséré rouge décrit à ladite annexe « 18 »;
 - ii. il est interdit de stationner aux heures et jours indiqués décrits à l'annexe « 19 » et dans les limites des secteurs délimités par un liséré jaune (côté A de la rue) et par un liséré bleu (côté B de la rue), tel que décrit à l'annexe « 18 »;
 - iii. il est interdit de stationner en tout temps dans les limites des secteurs délimités par un liséré rose décrit à ladite annexe « 18 », sauf lorsque la ville l'autorise. Lorsqu'autorisé, le stationnement en alternance pour les adresses paires et impaires s'applique en fonction de l'année à partir de laquelle la saison hivernale débute (exemple : adresses impaires pour la saison 2019-2020).
- 5.4 Il est interdit d'enlever toutes affiches temporaires de couleur orange, indiquant les heures d'interdiction de stationnement, apposées manuellement lors des opérations de soufflement de la neige, ces affiches prévalent en tout temps.
- 5.5 Pour une meilleure compréhension et lecture, l'annexe « 20 » montrant le stationnement interdit sur rue dans le secteur du Vieux-Terrebonne, est jointe au présent règlement.



- 5.6 Il est interdit de laisser stationner ou de stationner sur les voies publiques de la ville un camion-citerne d'huile ou d'essence sauf pendant le temps nécessaire pour effectuer un travail ou une livraison.
- 5.7 Il est interdit de stationner en tout temps sur la chaussée un véhicule lourd, un véhicule commercial, un autobus, un minibus, une remorque, une semi-remorque ou des essieux amovibles non attachés à des véhicules capables de les déplacer, dans les voies publiques de la ville, sauf le temps strictement nécessaire pour effectuer un travail, un chargement ou une livraison.
- 5.8 Il est interdit de stationner un véhicule routier dans les ruelles publiques sauf pour fins de chargement ou de déchargement, cette opération devant cependant s'exécuter sans interruption.
- 5.9 Il est défendu de stationner ou d'immobiliser un véhicule, autre qu'un véhicule électrique ou hybride dûment branché, dans un espace de stationnement aménagé pour l'utilisation d'une borne de recharge électrique.
- 5.10 Lorsque des parcomètres ou des horodateurs sont installés, il est interdit de stationner un véhicule routier sur les voies publiques ou sur les terrains de stationnement, appartenant ou administrés par la Ville, sauf dans la mesure où ont été préalablement acquittés les frais indiqués sur ou à proximité du parcomètre ou de l'horodateur.
- 5.11 Quand il n'y a pas de parcomètre ou d'horodateur dans un terrain de stationnement public appartenant ou administré par la Ville, il est interdit d'y stationner un véhicule routier pendant plus de vingt-quatre (24) heures consécutives.
- 5.12 Sauf en cas de nécessité, d'urgence ou lorsqu'une autre disposition du présent règlement le permet, il est interdit d'immobiliser un véhicule routier aux endroits suivants:
- aux endroits où le dépassement est prohibé;
 - partiellement ou totalement sur un trottoir;
 - en ligne double avec d'autres véhicules déjà stationnés parallèlement au bord de la chaussée;
 - plus de 24 heures sur une voie publique;
 - sur un talus;
 - sur une plate-bande;
 - sur un îlot;
 - de façon nuisible à la sécurité des passants;
 - dans une zone réservée aux autobus;
 - devant une entrée charretière;
 - dans un couloir piétonnier;
 - dans un rayon de cent cinquante (150) mètres du foyer d'un incendie jusqu'à ce que les pompiers aient quitté les lieux.
- 5.13 Il est interdit de stationner un véhicule routier sur les terrains de stationnement, propriété de la Ville, de façon à occuper plus d'un seul espace, en empiétant sur l'espace voisin.
- 5.14 Lorsqu'elles existent dans une place publique, il est interdit de stationner ailleurs que dans une case aménagée à cet effet.
- 5.15 Il est interdit de stationner un véhicule routier dans une place publique dans une position autre que celle le plaçant entièrement dans l'espace désigné à cet effet.
- 5.16 Sous réserve de l'article 5.6 et d'une entente visée par le sous-paragraphe 2.1.6, le stationnement des remorques, des semi-remorques, des motorisés, des roulottes et des tentes-roulottes dans les places publiques ou dans les endroits publics de la Ville est interdit en tout temps.
- 5.17 Il est interdit de stationner un véhicule routier, en tout temps, sur l'Île-des-Moulins ou sur le pont y menant sauf pour les employés dûment autorisés.



- 5.18 Sauf dans les terrains de stationnement public appartenant ou administrés par la ville, il est interdit en tout temps de stationner une motocyclette ou cyclomoteur dans une place publique dans le Vieux-Terrebonne à l'exception des employés de la Ville.
- 5.19 Il est interdit d'immobiliser ou de stationner un véhicule-taxi en attente d'appels de clients dans les voies publiques de la municipalité, ailleurs qu'aux postes d'attente mentionnés à l'annexe « 8 ».
- 5.20 Il est interdit de stationner un véhicule routier dans une place publique dans le but de mettre en évidence des annonces ou affiches.
- 5.21 Il est interdit de laisser en stationnement un véhicule routier dans une place publique avec une pancarte à vendre.
- 5.22 Il est interdit d'immobiliser ou de stationner un véhicule routier dans une place publique de manière à entraver l'accès d'une propriété ou de gêner la circulation.
- 5.23 Il est interdit de stationner ou de laisser stationner un véhicule routier sur les voies de circulation réservées à l'usage exclusif des bicyclettes (voies cyclables). Toutefois, sous réserve de l'article 4.15, le stationnement des véhicules routiers sur une voie cyclable est permis en cas de nécessité ou durant la période comprise entre le 1^{er} novembre de chaque année et le 1^{er} avril de l'année suivante.
- 5.24 Il est interdit à toute personne ayant stationné son véhicule dans une place publique où le stationnement n'est permis que pour une certaine période de temps, de déplacer ou faire déplacer ce véhicule de quelques mètres ou d'une courte distance, de manière à le soustraire aux restrictions imposées par le présent règlement.
- 5.25 Il est interdit à toute personne de laver un véhicule routier sur une voie publique.
- 5.26 Il est interdit à toute personne d'utiliser comme habitation un véhicule, de quelque nature que ce soit dans une place publique ou dans une voie publique.
- 5.27 Sauf en cas de nécessité ou d'urgence, il est interdit de réparer ou de faire l'entretien d'un véhicule routier dans une place publique ou voie publique.
- 5.28 L'interdiction indiquée aux articles 5.14 et 5.22 ne s'applique pas aux véhicules affectés à l'administration, à la surveillance et à l'entretien de ces lieux.
- 5.29 Il est interdit de stationner son véhicule dans une case de stationnement réservée, à moins de détenir une vignette, laquelle est émise par la Direction de l'incendie.
- 5.30 Il est interdit de stationner ou de laisser stationner un véhicule routier lorsqu'un panneau intelligent indique le contraire.

[R3902-1, a. 3](#)

CHAPITRE VI - INFRACTIONS ET PÉNALITÉS

- 6.1 Toute personne qui contrevient à l'une ou l'autre des dispositions du présent règlement, à l'exception de celles visées à l'article 6.2, commet une infraction et est passible, pour chaque infraction, d'une amende plus les frais :
- a) pour la première infraction, d'une amende de **soixante-quinze dollars (75\$)**;
 - b) pour la deuxième infraction dans les douze (12) mois de la première, d'une amende de **quatre-vingt-dix dollars (90\$)**.
- 6.2 Toute personne qui contrevient à l'un des articles ou paragraphes du chapitre V – Stationnement, et lequel stationnement nécessite un déplacement du véhicule, commet une infraction et est passible d'une amende de **cent cinquante dollars (150\$)** plus les frais.
- 6.3 Lorsqu'une contravention est continue, cette continuité constitue, jour par jour, une infraction distincte.



- 6.4 La Ville de Terrebonne peut, aux fins de faire respecter les dispositions du présent règlement, exercer cumulativement ou alternativement les recours prévus au présent règlement ainsi que tout autre recours approprié de nature civile ou pénale.
- 6.5 Ne constitue pas une infraction au présent règlement le fait, pour toute personne, société ou organisme, de contrevenir aux dispositions du présent règlement, dans la mesure où un contrat d'utilisation et de réservation de plateaux est accordé et signé par le directeur de la Direction du loisir et de la vie communautaire.

[R725, a. 9.5](#)

CHAPITRE VII - DISPOSITIONS FINALES

7.1 Le présent règlement remplace le règlement numéro 3901 et ses amendements.

7.2 ENTRÉE EN VIGUEUR

Le présent règlement entre en vigueur conformément à la Loi.



Annexe 4 - Virages en demi-tour interdits

Direction du génie

| # Feu | Intersections | de | à |
|--------|--|-----------------|-------------|
| MT-06 | Anglais, chemin des / voie de service de l'A-640 | | |
| | Durocher, rue, en face de l'école Le Castelet | Ristigouche | Prévert |
| | Vaillant, rue en face école, 4 panneaux, 3 côtés écoles et 1 côté au 910 Vaillant | Cloridan | Grand-Champ |
| | Vaillant, rue en face du 995 Vaillant, Direction Nord | | |
| | Vaillant / Quimper, 1 panneau en direction Sud | | |
| | Ludovic-Laurier / Rochon, 2 panneaux en direction Nord et Sud | | |
| | Lucille-Teasdale / Mathieu-Hubou, direction Sud, 1 panneau | | |
| | Plateaux, Boulevard / en face École des Explorateurs, 4 panneaux, Direction Est et Ouest | | |
| MT-02 | Rochon/Valencay 2 panneaux côté du parc , 2 panneaux côté école Bernard-Corbin | Ludovic-Laurier | du Rhône |
| | Grande-Allée / Lévis | | |
| TER-21 | Martin, chemin / TransTerrebonne | | |
| TER-07 | Moody, boulevard / Accès Canadian Tire | | |
| TER-08 | Moody, boulevard / Accès Métro Maxi | | |
| MT-02 | Moody, boulevard / chemin du Coteau | | |
| MT-01 | Moody, boulevard / entrée-sortie A-25 direction nord | | |
| | Pionniers, montée des / accès au IGA | | |
| | Pionniers, montée des / bretelles de l'A-40 Ouest | | |
| | Pionniers, montée des / Des Fleurs | | |
| | Pionniers, montée des / Galeries des Chesnaye | | |
| | Pionniers, montée des / Marcel-Therrien | | |
| | Pionniers, montée des / Pierre-Le-Gardeur | | |
| | Rives, boulevard des, en face de l'école des Rives (3 intersections chaque direction) | Mtée Dumais | Île-de-Mai |
| TER-03 | Rodrigue, rue, en face de l'école du Geai-Bleu | Des Hémiones | Du Lierre |
| | Seigneurs, boulevard des / Accès centre commercial | | |
| | Seigneurs, boulevard des / Champigny | | |
| TER-06 | Seigneurs, boulevard des / Cloridan | | |
| | Seigneurs, boulevard des / Côte de Terrebonne | | |
| | Seigneurs, boulevard des / De Vire | | |
| | Seigneurs, boulevard des / Éphraïm-Raymond | | |
| | Seigneurs, boulevard des / Ernest-S.-Mathieu | | |
| | Seigneurs, boulevard des / fin du terre-plein avant Claude-Léveillé | | |
| | Seigneurs, boulevard des / John-F.-Kennedy | | |

| # Feu | Intersections | de | à |
|--------|--|-------------------|--------------------|
| | Seigneurs, boulevard des / Lacasse | | |
| | Seigneurs, boulevard des / Léopold-Lachapelle | | |
| | Seigneurs, boulevard des / Louis-H.-Desjardins | | |
| TER-04 | Seigneurs, boulevard des / Moody, boulevard | | |
| | Seigneurs, boulevard des / Ouimet | | |
| | Seigneurs, boulevard des / ouverture du terre-plein avant John-F.-Kennedy | | |
| | Seigneurs, boulevard des / ouverture terre-plein après Côte de Terrebonne | | |
| | Seigneurs, boulevard des / ouverture terre-plein avant Saulaie | | |
| | Seigneurs, boulevard des / ouvertures terre-plein (2) | | |
| | Seigneurs, boulevard des / ouvertures terre-plein après Vaillant (2) | | |
| TER-01 | Seigneurs, boulevard des / rue Mckenzie | | |
| TER-14 | Seigneurs, boulevard des / rue Saint-Sacrement | | |
| TER-02 | Seigneurs, boulevard des / Saint-Michel | | |
| | Seigneurs, boulevard des / Saulaie | | |
| | Seigneurs, boulevard des / Théberge | | |
| | Seigneurs, boulevard des / Vaillant | | |
| | Terrebonne, côte de / 1er accès stat. Incitatif | | |
| | Terrebonne, côte de / 2e accès stat. Incitatif | | |
| TER-15 | Terrebonne, côte de / Caserne incendie #1 | | |
| | Terrebonne, côte de / fin du terre-plein (après stat. Incit.) | | |
| | Marie-Gérin-Lajoie, rue(devant école espace couleur) | 975 | 1005 |
| | Limier, rue du / Lierre, rue du (école du Geai-Bleu) | | |
| | Sœur-Marie-Rose(devant Garderie Jardins enfants 737 rue de la Sœur-Marie-Rose) | | |
| | Gabrielle-Roy/Entrée accès École du Havre | | |
| | rue Guillemette (devant école de l'Aubier) | rue de l'Émeraude | rue des Eaux-Vives |
| | rue de l'Église(debant école Jean-de-la-Fontaine) | | |
| | | | |
| | | | |

Annexe 5 - rues ou parties de rues à sens unique

Direction du génie

| Rues | Direction | de | à |
|---------------------------------|--------------|--|-------------|
| École Secondaire Armand-Corbeil | anti-horaire | stationnement parents | |
| Arnica, croissant de l' | anti-horaire | îlot central | |
| Azalée, rue de l' | anti-horaire | îlot central | |
| Berges, rue des | anti-horaire | îlot central | |
| Bois-Clair, place du | anti-horaire | îlot central au Sud et au Nord | |
| Bourdages, rue | anti-horaire | îlot central | |
| Callas, rue des | anti-horaire | îlot central | |
| Carmel, Boul. | anti-horaire | îlot central devant le 550 | |
| Carmel, Boul. | anti-horaire | îlot central devant le 610 | |
| Camus, rue | nord | Jean-Paul Riopelle | Place Camus |
| Campagnol, rue du | anti-horaire | îlot central | |
| Chardonneret, rue du | anti-horaire | îlot central | |
| Compostèle, croissant de | anti-horaire | îlot central | |
| Condor, rue du | anti-horaire | îlot central | |
| Copal, place du | anti-horaire | îlot central | |
| Cueilleurs, montée des | anti-horaire | îlot central | |
| Denise-Pelletier, carré | anti-horaire | rue | |
| Doré-Jaune, rue du | anti-horaire | îlot central | |
| École Bernard-Corbin | anti-horaire | débarcadère autobus et parents | |
| École de l'Aubier | anti-horaire | débarcadère autobus | |
| École l'Étincelle | anti-horaire | débarcadère autobus | |
| École l'Orée-des-Bois | anti-horaire | débarcadère autobus | |
| École de la Sablière | anti-horaire | débarcadère autobus | |
| École du Boisé | anti-horaire | débarcadère autobus | |
| École du Geai-Bleu | anti-horaire | débarcadère autobus | |
| École Esther-Blondin | anti-horaire | débarcadère autobus | |
| École Jeunes du monde | anti-horaire | débarcadère autobus et parents | |
| École Marie-Soleil-Tougas | horaire | débarcadères parents, stationnement et autobus | |
| École des Pionniers | anti-horaire | débarcadère autobus et parents | |
| Émeraude, place de l' | anti-horaire | îlot central | |
| Émilie-Mondor, rue | Est | René-Lecavalier | Anne-Hébert |
| Érable-Noir, rue de l' | anti-horaire | îlot central | |

| Rues | Direction | de | à |
|---------------------------------------|--------------|-------------------------|---------------------------|
| Estérel, rue de l' | anti-horaire | | îlot central |
| Falaise, place de la | anti-horaire | | îlot central |
| Faïte Boisé, rue du | anti-horaire | 1 Faïte-Boisé | 25 Faïte-Boisé |
| Fidèle, place | anti-horaire | | îlot central |
| Gagné, rue | anti-horaire | | îlot central |
| Gaspareaux, rue des | anti-horaire | | îlot central |
| Gilles-Carle, rue | Ouest | René-Lecavalier | Anne-Hébert |
| Grands-Prés, avenue des | anti-horaire | | îlot central |
| Grondines, rue de | horaire | | autour de l'îlot |
| Jacques-Duprast, rue | anti-horaire | | îlot central |
| Judith-Jasmin, rue | Est | René-Lecavalier | Anne-Hébert |
| Laurier, rue | sud | Saint-Louis | Saint-Pierre |
| Laurier, rue | nord | du Pont | Saint-Pierre |
| Léon-Martel, rue | sud | St-Louis | Saint-Pierre |
| Londres, place de | anti-horaire | | îlot central |
| Malbaie, rue de la | Ouest | Harricana | Caniapiscau |
| Manouane, rue de la | Ouest-Sud | Escoumins | Boisbouscache |
| Margaux, rue de | anti-horaire | | îlot central |
| Marguerite, rue | Sud | Chemin St-Roch | St-Jean |
| Marie-Favery, croissant | anti-horaire | | îlot central |
| Marie-Gérin-Lajoie, rue (section Est) | anti-horaire | 1178 Marie-Gérin Lajoie | 1238 Marie-Gérin Lajoie |
| Marie-Gérin-Lajoie, rue (Jardinova) | anti-horaire | | îlot central |
| Marinet, rue de | anti-horaire | | îlot central |
| Martial-Pascal, place | anti-horaire | | îlot central |
| Métabetchouane | Ouest | Harricana | Caniapiscau |
| Parentis, rue de | anti-horaire | | îlot central |
| Paul-Antoine-Giguère, rue | Ouest | René-Lecavalier | Anne-Hébert |
| Pierre-Rivière, croissant | anti-horaire | | îlot central |
| Poitiers, rue de | anti-horaire | | îlot central |
| Pommerai, avenue de la | anti-horaire | | îlot central |
| Pont, rue du | est | Saint-Joseph | Laurier |
| Populaire, rue | Ouest | Harricana | Caniapiscau |
| Prairies, croissant des | anti-horaire | | îlot central |
| Pruche, rue de la | est | Doré-Jaune | Saule-Noir |
| René-Richard, rue | anti-horaire | | îlot central |
| Rives, boulevard des | anti-horaire | | stationnement enseignants |
| Roch-Juteau, rue | anti-horaire | | îlot central |

| Rues | Direction | de | à |
|--|--------------|-----------------------------|--------------------|
| Rodrigue, rue | anti-horaire | îlot central | |
| Rodrigue, rue | anti-horaire | îlot central | |
| Ruisseau-Noir, place du | anti-horaire | îlot central | |
| Saint-André, rue | nord | Saint-Jean-Baptiste | Saint-Louis |
| Saint-André, rue | nord | Saint-Jean-Baptiste | Saint-Pierre |
| Saint-François-Xavier, rue | est | des Braves | Laurier |
| Saint-Jean-Baptiste | est | Chapleau | Léon-martel |
| Saint-Jean-Baptiste | ouest | Chapleau | Saint-André |
| Saint-Joseph, rue | sud | Saint-Louis | du Pont |
| Sainte-Marguerite, rue de la- | Est | Harricana | Caniapiscau |
| Sainte-Marie, rue | Nord | Saint-Louis | Saint-Pierre |
| Saint-Paul, rue | ouest | Saint-Michel | Saint-Louis |
| Sakami, croissant de la | anti-horaire | îlot central | |
| Sanctuaire, rue du | anti-horaire | îlot central, fin de la rue | |
| Sannois, rue de | anti-horaire | îlot central | |
| Urbaine, croisée | est | accès stationnement École | Yves-Blais |
| Vérone, rue de | anti-horaire | îlot central | |

Annexe 6 - Signalisation routière usage exclusif de la bicyclette sur les chemins publics et parties de chemins publics

| Nom | générique | part. liaison | secteur | côté | de | à | type |
|----------------------|------------|---------------|-------------------|------------|----------------------------|---------------------------|-------------------|
| Alfred-Pellan | rue | | Terrebonne | est | Gérard-Leduc | Marc-Aurèle Fortin | bande |
| Angora | rue | d' | Terrebonne | sud | des Seigneurs | O'Diana | piste et bande |
| Armand-Bombardier | rue | | Terrebonne | sud | montée Gagnon | rang Saint-François | bande |
| Aubervilliers | rue | d' | Terrebonne | ouest | Côte de Terrebonne | de Compostelle | piste |
| Bergerac | rue | des | Terrebonne | nord | de Champigny | de Chantilly | bande |
| Bocage | rue | du | La Plaine | nord | Guillemette | montée Major | bande |
| Boisée | côte | | Terrebonne | | d'Angora | de Hauteville | piste |
| Braves | boulevard | des | Terrebonne | ouest | Saint-Louis | Saint-Pierre | piste |
| Callas | rue | des | Terrebonne | | avenue du Lac | avenue des Roseaux | chaussée partagée |
| Camus | place | | Terrebonne | | Camus | École Marie-Soleil-Tougas | chaussée partagée |
| Camus | rue | | Terrebonne | est | Jean-Paul-Riopelle | chemin Saint-Roch | bande |
| Carmel | boulevard | | Terrebonne | nord | Bourdages | de la Pommeraie | piste |
| Champigny | rue | des | Terrebonne | est | des Seigneurs | de Bergerac | bande |
| Chantilly | rue | des | Terrebonne | est | de Bergerac | de Mauriac | bande |
| Charles-Aubert | rue | | Lachenaie | sud | Parc de la Croix | Parc Desjardins | chaussée partagée |
| Claude-Léveillée | avenue | | Terrebonne | est | des Seigneurs | des Entreprises | piste |
| Coteau | chemin | du | Lachenaie | n/d | Moody | croissant de la Source | piste et bande |
| Cloridan | rue | des | Terrebonne | est | des Seigneurs | Vaillant | piste et bande |
| Croisée | avenue | de la | Lachenaie | sud | rue 9 | Yves-Blais | piste |
| De La Chesnaye | rue | | Lachenaie | est | Pierre-Laporte | Soeur-Marie-Rose | bande |
| Desjardins | rue | | Lachenaie | sud | Charles-Aubert | Jacques | chaussée partagée |
| Dumais | montée | | Lachenaie | ouest | Saint-Charles | Parc Dumais | piste |
| Échassier | rue | de l' | La Plaine | | Guillemette | Guérin | chaussée partagée |
| Entreprises | boulevard | des | Terrebonne | sud | des Fabricants | 3250 des Entreprises | piste et bande |
| Escoumins | rue | de | Lachenaie | ouest | de la Portneuf | du Coteau | bande |
| Florimont-Gauthier | rue | | Terrebonne | ouest | Paquette | Despatie | bande |
| Gabrielle-Roy | rue | | Terrebonne | Est | Boul. des Seigneurs | QG Police | piste |
| Gagnon | montée | | Terrebonne | est | limite de Bois-des-Filion | 335 | piste et bande |
| Gardénias | rue | des | La Plaine | | Maria | chemin Ste-Claire | chaussée partagée |
| Général | rue | du | Terrebonne | | Napoléon | de la Licorne | chaussée partagée |
| Georges VI | rue | | Terrebonne | | Côte Terrebonne | TransTerrebonne | piste |
| Gérard-Leduc | avenue | | Terrebonne | est | rang Saint-François | Alfred-Pellan | piste |
| Glaïeuls | rue | des | La Plaine | | Gardénia | des Pins | chaussée partagée |
| Grande-Allée | | | Lachenaie | nord | Masson | des Vignobles | bande |
| Grands-Prés | avenue | des | Lachenaie | est | Clément | Pierre-Le Gardeur | piste |
| Guérin | rue | | La Plaine | nord-est | Hortensia | montée Major | bande |

| | | | | | | | |
|--------------------------|-----------|-------|------------|-------------------|-----------------------------|-----------------------------|-------------------------|
| Guillemette | rue | | La Plaine | est | du Bocage | de l'Échassier | piste et bande |
| Harricana | rue | de | Lachenaie | sud | des Tilleuls | O'Diana | piste |
| Hauteville | boulevard | de | Terrebonne | sud et nord | des Seigneurs | Gascon | piste et bande |
| Hortensia | rue | de l' | La Plaine | ouest | Rodrigue | avenue des Pins | piste et bande |
| Jacques | rue | | Lachenaie | est | Desjardins | Saint-Charles | bande |
| Jean-Paul-Riopelle | rue | | Terrebonne | nord | Alfred-Pellan | Camus | bande |
| J.-S.-Archambault | boulevard | | Terrebonne | sud | Despatie | P.-E.-Marier | bande |
| Lac | avenue | du | Terrebonne | | Napoléon | des Callas | chaussée partagée |
| Langlois | rue | | Terrebonne | nord | montée Masson | Léveillé | bande |
| Laurier | rue | | Terrebonne | | Saint-Jean-Baptiste | du Pont | chaussée partagée |
| Léandre-Beausoleil | rue | | Terrebonne | | Thomas-Lapointe | W.-Joubert | chaussée partagée |
| Ludovic-Laurier | rue | | Lachenaie | est | Grande-Allée | Saint-Charles | bande |
| Lucille-Teasdale | boulevard | | Lachenaie | sud | Parc Louis-Laberge | Montée des Pionniers | piste |
| Major | montée | | La Plaine | ouest | Rodrigue | 80 m du boul. Laurier | bande |
| Marc-Aurèle Fortin | | | Terrebonne | | Alfred-Pellan | Gérard-Leduc | chaussée partagée |
| Marcel-De-La-Sablonnière | rue | | Terrebonne | sud | Marie-Gérin-Lajoie | 21 ^è e Avenue | piste |
| Marcel-Therrien | boulevard | | Lachenaie | sud | Jacques-Duprast | montée des Pionniers | piste |
| Marceline | rue | | Terrebonne | | Georges VI | d'Aubervilliers | chaussée partagée |
| Marie-Gérin-Lajoie | rue | | Terrebonne | sud | débarcadère autobus école | Marcel-de-la-Sablonnière | piste |
| Masson | montée | | Terrebonne | ouest et est | Dumont | limite de la Ville | piste et bande |
| Mauriac | rue | de | Terrebonne | nord | de Chantilly | Sylvain-Meunier | bande |
| Migrateurs | rue | des | Lachenaie | est | Saint-Charles | Parc de l'Engouevent | piste |
| Modène | rue | de | Terrebonne | | de Lisieux | accès Parc Comtois | chaussée partagée |
| Napoléon | rue | | Terrebonne | | avenue du Lac | Chemin Gascon | chaussée partagée |
| P.-E.-Marier | rue | | Terrebonne | | J.-S.-Archambault | Thomas-Lapointe | chaussée partagée |
| Pierre-Laporte | rue | | Lachenaie | ouest | Saint-Charles | montée des Pionniers | bande |
| Pinière | boulevard | de la | Terrebonne | nord | Claude-Léveillée | Bélangier | piste |
| Pins | rue | des | La Plaine | | des Glâieuls | Hortensia | chaussée partagée |
| Pionniers | montée | des | Lachenaie | ouest | Pierre-Laporte | Saint-Charles | piste |
| Plaisance | rue | de | Terrebonne | ouest et est | Côte de Terrebonne | de la Pinière | piste et bande |
| Plateaux | boulevard | des | Terrebonne | nord et sud | Parentis | du Rubis | piste |
| Pommeraire | avenue | de la | Terrebonne | ouest | Côte de Terrebonne | Carmel | piste |
| Pont | rue | du | Terrebonne | | Saint-Joseph | Laurier | chaussée partagée |
| Portneuf | rue | de la | Lachenaie | sud | d'Angora | des Escoumins | bande |
| Rives | boulevard | des | Lachenaie | sud | montée Dumais | l'Île-de-Mai | bande |
| Rodrigue | rue | | La Plaine | sud-ouest | au coin de des Harles | boul. Laurier | piste et bande |
| Roseaux | avenue | des | Terrebonne | | des Callas | chemin Comtois | piste et bande |
| Saint-Charles | chemin | | Lachenaie | sud | chemin fer | Parc de la Croix | bande |
| Saint-Charles | chemin | | Lachenaie | unidirectionnelle | rue Desjardins | Montée des Pionniers | bande unidirectionnelle |
| Saint-Charles | chemin | | Lachenaie | | Montée des Pionniers | ancienne rue Bernard-Gagnon | piste |
| Saint-Charles | chemin | | Lachenaie | | ancienne rue Bernard-Gagnon | Limite Charlemagne | bande |
| Sainte-Claire | chemin | | La Plaine | nord | Gardénia | limite St-Anne-des-Plaines | piste |
| Saint-François | rang | | Terrebonne | sud | Boisvert | Armand-Bombardier | piste |
| Saint-Jean-Baptiste | rue | | Terrebonne | | Saint-André | Léon-Martel | bande |

| | | | | | | | |
|-----------------|-----------|-------|------------|-------------------|----------------------------|----------------------------|-------------------|
| Saint-Joseph | rue | | Terrebonne | | Saint-Jean-Baptiste | du Pont | chaussée partagée |
| Saint-Michel | rue | | Terrebonne | sud | Saint-Sacrement | croissant de la Seigneurie | piste et bande |
| Saint-Sacrement | rue | | Terrebonne | est | des Seigneurs | montée Masson | piste |
| Seigneurs | boulevard | des | Terrebonne | nord | Boul. de la Pinière | Moody | piste et bande |
| Seigneurs | boulevard | des | Terrebonne | unidirectionnelle | Saint-Michel | Saint-Sacrement | bande |
| Source | croissant | de la | Terrebonne | | du Coteau | au rond-point | chaussée partagée |
| Sylvain-Meunier | rue | | Terrebonne | est | de Mauriac | Côte de Terrebonne | bande |
| Terrebonne | côte | de | Terrebonne | unidirectionnelle | de la Pommeraie | d'Aubervilliers | bande |
| Terrebonne | côte | de | Terrebonne | ouest | des Seigneurs | Caserne # 1 | bande |
| Thomas-Lapointe | rue | | Terrebonne | | P.-E.-Marier | Léandre-Beausoleil | chaussée partagée |
| Urbanova | avenue | | Terrebonne | ouest | Côte de Terrebonne | boul. de la Pinière | piste |
| Vaillant | rue | | Terrebonne | ouest | des Seigneurs | de la Tesserie | piste et bande |
| Vallon | croissant | du | Lachenaie | | croissant du Vallon | au rond-point | chaussée partagée |
| Vérone | rue | de | Terrebonne | | Paquette | au rond-point | chaussée partagée |
| Vignobles | rue | des | Lachenaie | est | Grande-Allée | du Terroir | piste et bande |
| Vilmur | rue | de | Terrebonne | est | de la Tesserie | de Hauteville | bande |
| Yves-Blais | rue | | Lachenaie | ouest | Ruisseau de feu | avenue de la croisée | piste |

Annexe 7 - Stationnement interdit

Direction du Génie

| Nom | Générique | Part. liaison | Secteur | Prescription | Côté | Entre | Et |
|---------------------|-----------|---------------|------------|--|---|---|--|
| 33e | avenue | | Terrebonne | Stationnement interdit | dans l'îlot , en face du #155, 33e avenue | | |
| 40e | avenue | | Terrebonne | Stationnement interdit | Ouest | autour de l'îlot du stationnement du parc de la Rivière - GPAT | |
| 4e | avenue | | Terrebonne | mardi, mercredi 7h à 19h | Est | en face du #310 | jusqu'à 5 m au Nord l'accès au 361/359/357/355/353/351 |
| 4e | avenue | | Terrebonne | mardi, mercredi 7h à 19h | Est | 10 m de chaque côté de l'accès au 363/365/367/369/371/373 | |
| 74e | avenue | | Terrebonne | Stationnement interdit | Est | côte de Terrebonne | Limite sud du lot portant le numéro civique 335 |
| 74e | avenue | | Terrebonne | Stationnement interdit | Est | 5m de part et d'autre des boîtes postales | |
| Abeilles | rue | des | Terrebonne | Stationnement interdit | Sud / Est / Nord | av. de la Pommeraie | av. de la Pommeraie |
| Adonis | rue | | La Plaine | Stationnement interdit | dans îlot central , en face du #2275, rue Adonis | | |
| Adrien-Hébert | rue | | Terrebonne | Stationnement interdit | îlot central | en face du #44, rue Adrien-Hébert | |
| Affluent | rue | de l' | Lachenaie | Stationnement interdit du 15 novembre au 15 avril | Dans îlot , en face du #122, rue de l'Affluent | | |
| Agathe-de-St-Père | croissant | | Lachenaie | Stationnement interdit | dans îlot central, en face du #104, cr. Agathe-de-St-Père | | |
| Agnès | rue | | Terrebonne | Stationnement interdit | Sud/Ouest, piste cyclable | rue Marie-Josée | rue Camus |
| Agnès-Martin | rue | | Terrebonne | Stationnement interdit | îlot central | en face du #44, rue Agnès-Martin | |
| Agnès-Martin | rue | | Terrebonne | Stationnement interdit | îlot central | en face du #111, rue Agnès-Martin | |
| Aigles | place | des | Terrebonne | Stationnement interdit | dans l'îlot , en face du #1851, place des Aigles | | |
| Albatros | rue | des | Terrebonne | Arrêt interdit 7h30@16h00 jours d'école | Sud-Ouest | Parc de l'Orée des bois | Intersection rue Adonis |
| Albatros | rue | des | Terrebonne | Arrêt interdit | Nord-Est | Parc de l'Orée des bois | Intersection rue Adonis |
| Albert-Quimet | rue | | Terrebonne | Stationnement interdit | Sud | Devant l'accès à l'eau | |
| Alexandre-Cousineau | Place | | Terrebonne | Stationnement interdit | dans l'îlot , en face du #3563, place Alexandre-Cousineau | | |
| Alfred-Pellan | rue | | Terrebonne | Stationnement interdit 1er avril - 1er novembre | Est | piste cyclable de la rue Marc-Aurèle-Fortin | avenue Gérard-Leduc |
| Alfred-Pellan | rue | | Terrebonne | Stationnement interdit | îlot central face au #2350 | | |
| Alfred-Pellan | rue | | Terrebonne | Stationnement interdit | îlot central face au #2290 | | |
| Ancêtres | rue | des | Lachenaie | Stationnement interdit | dans îlot central | | |
| Angora | rue | d' | Lachenaie | stationnement autorisé 15 min. max, jours d'école entre 6h00 et 18h00 | Sud | rue de la Martinière | face au #4065 |
| Angora | rue | d' | Lachenaie | Arrêt interdit Stationnement interdit | Nord | chemin Gascon | accès au #4715, rue d'Angora |
| Angora | rue | d' | Terrebonne | Stationnement interdit | Nord | chemin Gascon | rue Godard |
| Angora | rue | d' | Terrebonne | Stationnement interdit | Sud | chemin Gascon | rue Côte Boisée |
| Angora | rue | d' | Lachenaie | Stationnement interdit | 2 côtés | du giratoire vers l'Est excepté 2 zones de stationnement permis | |
| Angora | rue | d' | Lachenaie | Stationnement interdit | Sud | accès incendie pour le #1555, rue Opinaca | |

| Nom | Générique | Part. liaison | Secteur | Prescription | Côté | Entre | Et |
|-------------------|-----------|---------------|------------|---|---|---|---|
| Angora | rue | d' | Lachenaie | Stationnement interdit | Sud | 5m de chaque côté accès du Floréa | |
| Angora | rue | d' | Lachenaie | Stationnement interdit | Nord | dans intersection de la rue Opinaca | |
| Anjou | rue | d' | Terrebonne | Stationnement interdit | îlot central au bout de la rue | en face du #116, rue d'Anjou | |
| Anne-Hébert | rue | | Terrebonne | Stationnement interdit lundi au vendredi de 7h00 à 17h00 | Sud | Devant les boîtes postales face aux adresses #825 et #831 | |
| Anne-Hébert | rue | | Terrebonne | Stationnement interdit lundi au vendredi de 7h00 à 17h00 | Nord | Devant les CSE du #643 | |
| Anne-Hébert | rue | | Terrebonne | stationnement interdit | bout de la rue en direction Ouest | Dans l'îlot central | |
| Anse | croissant | de l' | Lachenaie | Stationnement interdit | Dans l'îlot central ,en face du #117, cr. de l'Anse | | |
| Antonio-Héroux | rue | | Terrebonne | Stationnement interdit | 2 côtés | rue en entier | |
| Aquitaine | rue | d' | Lachenaie | Stationnement interdit (NOTE: panneaux d'Arrêt implantés devant 679 D'Aquitaine) | Nord | avenue Ludovic-Laurier | rue du Poitou |
| Aquitaine | rue | d' | Lachenaie | Stationnement interdit (NOTE: panneaux d'Arrêt implantés devant 679 D'Aquitaine) | Sud | avenue Ludovic-Laurier | limite des lots des terrains portant les numéros civiques #1760 et 1756 |
| Aragon | rue | d' | Terrebonne | Stationnement interdit | Sud | 5 m depuis la courbe | jusqu'à la rue Neuchâtel |
| Argenson | rue | d' | Terrebonne | Arrêt interdit jour d'école excepté autobus et livraison | Nord | Débarcadère de l'école de la Sablière | |
| Argenson | rue | d' | Terrebonne | Arrêt interdit | | Côté extérieur du rond de virée à l'extrémité Est | |
| Armand-Bombardier | rue | | Terrebonne | Stationnement interdit | Est/Sud | rang St-François | montée Gagnon |
| Armand-Bombardier | rue | | Terrebonne | Stationnement interdit | Nord-Ouest | Face à l'entrée charretière du #1120, + 6m de chaque côté de celle-ci | |
| Armand-Bombardier | rue | | Terrebonne | Stationnement interdit | Ouest | 5m au Nord de l'entrée charretière du #1063-1067 | poteau électrique au Sud de l'entrée charretière du #1063-1067 |
| Arnica | place | de l' | La Plaine | Stationnement interdit | dans l'îlot ,en face du #4750, place de l'Arnica | | |
| Artisans | rue | des | Terrebonne | Stationnement interdit | Sud-Ouest | rue Robert | #1756, rue des Artisans |
| Aubervilliers | rue | d' | Terrebonne | Arrêt interdit | Est | #443 | rue de Compostelle |
| Aubervilliers | rue | d' | Terrebonne | Arrêt interdit | Ouest | Accès sud école jeunes du Monde | |
| Aubervilliers | rue | d' | Terrebonne | Stationnement interdit | Ouest | 654, rue d'Aubervilliers | Début du terrain #430, Place de l'Estérel |
| Aubervilliers | rue | d' | Terrebonne | Stationnement interdit | Ouest | Début du débarcadère au Sud | Fin de l'accès Nord de l'école Jeunes du Monde |
| Aubier | rue | de l' | Terrebonne | Stationnement interdit | Nord | Devant le terrain du #2440, rue de l'Aubier | |
| Aubier | rue | de l' | Terrebonne | Stationnement interdit | Nord | Dans la courbe au Sud de la rue Ouellette | |
| Auvergne | rue | d' | Terrebonne | Stationnement interdit | dans l'îlot ,en face du #1043, rue d'Auvergne | | |
| Avignon | place | d' | Terrebonne | Stationnement interdit | dans l'îlot ,en face du #3497, place d'Avignon | | |
| Azalée | rue | de l' | Terrebonne | Stationnement interdit | îlot central en face du #2436, rue de l'Azalée | | |
| Barette | rue | | Lachenaie | Stationnement interdit | dans îlot central ,en face du #343 rue Barette | | |

| Nom | Générique | Part. liaison | Secteur | Prescription | Côté | Entre | Et |
|------------------|-----------|---------------|------------------|---|--|--|---|
| Bastien | rue | | Terrebonne Ouest | Stationnement interdit | Sud-Est | 3m au Sud de l'entrée charretière du #4635 | face à l'extrémité Ouest de l'entrée charretière du #4650 |
| Beauvais | rue | de | Terrebonne | Arrêt interdit Stationnement interdit journées scolaires 7h30-16h00 | Est | boul. des Seigneurs | entrée du parc |
| Beauvaus | rue | de | Terrebonne | stationnement permis journées scolaires 15 minutes de 6h à 18h30 | Ouest | boul. des Seigneurs | entrée du parc |
| Bélanger | rue | | Terrebonne | Stationnement interdit | Ouest | de la Pinière | #2030, rue Bélanger |
| Belcourt | rue | | Terrebonne | Stationnement interdit | Ouest | rue Quévillon | Poteau électrique situé devant le #1174, rue Belcourt |
| Bergerac | rue | de | Terrebonne | Stationnement interdit du 15 novembre au 15 avril | dans l'îlot ,en face du 218 rue de Pontoise | | |
| Bergerac | rue | de | Terrebonne | Stationnement interdit | Ouest | rue de Pontoise | Limite Nord du lot avec le #250 |
| Bergerac | rue | de | Terrebonne | 1er avril au 1er novembre | Nord | rue de Chantilly | rue de Champigny |
| Bétusy | rue | de | Terrebonne | Stationnement interdit | Sud/Est | 10 m de chaque côté de la courbe, section Sud de la rue avant De Vallières | |
| Bigras | rue | | Terrebonne | Stationnement interdit | 2 côtés | #4455 | #4425 |
| Bigras | rue | | Terrebonne | Stationnement interdit | 2 côtés | courbe face au #4000 | |
| Bigras | place | | Terrebonne | Stationnement interdit | dans l'îlot ,en face du #1830, place Bigras | | |
| Bissonnette | rue | | Lachenaie | Stationnement interdit | Est | rue Philiat-Mathieu | rue Prime |
| Blois | rue | de | Terrebonne | Stationnement interdit | îlot central | face au #1607 | |
| Blondin | rue | | Terrebonne | Stationnement interdit | dans îlot central ,en face du #559, rue Blondin | | |
| Bocage | rue | du | Terrebonne | Stationnement interdit 15 nov. - 15 avril | Est | rue du Buis | montée Major |
| Bocage | rue | du | Terrebonne | Stationnement interdit | îlot central en face du #5320, rue du Bocage | | |
| Bois | rue | des | Terrebonne | Stationnement interdit | Est | rue Florence | de la Licorne |
| Bois-Clair | place | du | Terrebonne | Stationnement interdit | 2 terre-plein de chaque côté de Sanctuaire | | |
| Bois-de-Boulogne | rue | du | Terrebonne | Stationnement interdit, du lundi au vendredi e 7h à 17h | autour de l'îlot central, situé face au #549, bois-de-Boulogne | | |
| Bois-Joli | rue | du | Terrebonne | Stationnement interdit | dans l'îlot ,en face du #1732, rue du Bois-Joli | | |
| Boisselière | rue | de la | Terrebonne | Stationnement interdit | dans l'îlot ,en face du #1195, rue de la Boisselière | | |
| Bouleaux | rue | des | Terrebonne | Stationnement interdit | îlot central ,en face du #1015, rue des Bouleaux | | |
| Bourdages | rue | | Terrebonne | Stationnement interdit | Est et Nord | av. de la Pommeraie | boul. Carmel |
| Bourdages | place | de | Terrebonne | Stationnement interdit | îlot central ,en face du #5, place de la Volière | | |
| Bourdages | rue | | Terrebonne | Stationnement interdit | Est, dans Parc de la Pommeraie | 2 cases stationnement du parc 7h à 16h du lundi au vendredi | |
| Bourdages | place | | Terrebonne | Stationnement interdit | îlot central | en face du #95, place de Bourdage | |
| Bourges | place | de | Terrebonne | Stationnement interdit | dans l'îlot central ,en face du #1118, Place de Bourges | | |
| Bourgogne | croissant | de | Lachenaie | Stationnement interdit | dans l'îlot central ,en face du #112, cr. De Bourgogne | | |
| Bras-d'Apic | rue | du | Lachenaie | Stationnement interdit | Courbe située devant le #831 | | |

| Nom | Générique | Part. liaison | Secteur | Prescription | Côté | Entre | Et |
|-------------|-----------|---------------|------------|---|--|---|--|
| Braves | boulevard | des | Terrebonne | Stationnement réservé aux vétérans | Ouest - stationnement public | Extrême sud du stationnement en angle (3e case au nord de la traverse piétonne) | |
| Braves | boulevard | des | Terrebonne | Stationnement réservé aux personnes à mobilité réduite | Ouest - stationnement public | Extrême sud du stationnement en angle (1ère-2e cases au nord de la traverse piétonne) | |
| Braves | boulevard | des | Terrebonne | 120 minutes lundi au vendredi de 9h00 à 17h00 | Ouest - stationnement public | rue Saint-Louis | #265, boul. des Braves |
| Braves | boulevard | des | Terrebonne | Stationnement privé - Réservé aux détenteurs de permis de résidents | Est | rue Saint-François-Xavier | rue rue Saint-Pierre |
| Braves | boulevard | des | Terrebonne | Stationnement interdit | Est | rue Saint-Louis | rue Saint-François-Xavier |
| Braves | boulevard | des | Terrebonne | Stationnement interdit | Ouest | #265, boul. des Braves | rue Saint-Pierre |
| Braves | boulevard | des | Terrebonne | Stationnement interdit - camions | 4 places - stationnement public | extrême Nord | |
| Briançon | rue | | Terrebonne | Stationnement interdit | dans l'îlot central ,en face du #225, rue de Briançon | | |
| Briançon | rue | | Terrebonne | Stationnement interdit | dans l'îlot central ,en face du #280, rue de Briançon | | |
| Bromont | rue | de | Terrebonne | Stationnement interdit | dans l'îlot central ,en face du #1470, rue de Bromont | | |
| Bromont | rue | de | Terrebonne | Stationnement interdit 15 nov. - 15 avril | dans l'îlot central ,en face du #1675, rue de Bromont | | |
| Bruant | rue | du | Lachenaie | Stationnement interdit du lundi au vendredi de 7h à 17h | Sud | en face du #135, rue du Bruant, CSE, 5m de chaque côté | |
| Bruant | rue | du | Lachenaie | Stationnement interdit 15 nov. - 15 avril | côté du parc | | |
| Buse | rue | de la | Lachenaie | Stationnement interdit 15 nov. - 15 avril | côté du parc | | |
| Callas | rue | des | Terrebonne | Stationnement interdit | îlot central | | |
| Callas | rue | des | Terrebonne | Stationnement interdit | interditre stationnement dans l'îlot ,en face du #2445, rue des Callas | | |
| Campagnol | rue | | Lachenaie | Stationnement interdit | îlot | entre le #681 | et le #410 |
| Campagnol | rue | du | Lachenaie | Stationnement interdit | au bout de la rue dans le rond point | | |
| Campagnol | rue | | Lachenaie | Stationnement interdit | côté du parc | | |
| Camus | rue | | Terrebonne | Stationnement interdit | 2 côtés | rue Agnès-Martin | chemin Saint-Roch |
| Camus | place | | Terrebonne | Arrêt interdit | 2 côtés | rue Camus | école marie-Soleil-Tougas |
| Camus | rue | | Terrebonne | Arrêt interdit | Est, piste cyclable | rue Marie-Josée | rue Jean-Paul-Riopelle |
| Camus | place | | Terrebonne | Stationnement interdit | 2 côtés | courbe du côté Nord-Est | |
| Camus | place | | Terrebonne | Stationnement interdit | 2 côtés | terre-plein dans la place Camus | |
| camus | place | | Terrebonne | Stationnement interdit | Sud | en face du #3441, boîte postale | |
| Camus | rue | | Terrebonne | Stationnement interdit | Ouest | devant la place Camus | |
| Canard-Noir | rue | du | Lachenaie | Stationnement interdit | Nord-Est | Intersection de la rue de l'érable-Noir | 10m de l'Intersection de la rue de l'érable-Noir |
| Carmel | boulevard | | Terrebonne | Stationnement interdit | devant le 425 | #425 | à la fin de la rue |
| Carré Gaby | rue | du | Terrebonne | Stationnement interdit | dans l'îlot ,en face du #325, du carré Gaby | | |
| Castille | rue | de | Terrebonne | Stationnement interdit | dans l'îlot central ,en face du #519, rue de Castille | | |

| Nom | Générique | Part. liaison | Secteur | Prescription | Côté | Entre | Et |
|------------------------|-----------|---------------|------------|---|--|---|--|
| Cazaux | rue | de | Terrebonne | Arrêt interdit | Nord et Sud | 5m de part et d'autre du passage piétonnier de transit vers le boul. des Plateaux | |
| Chablis | rue | de | Terrebonne | Stationnement interdit | côté extérieur de la courbe | devant parc de Chablis | |
| Challans | rue | de | Terrebonne | Stationnement interdit | dans l'îlot ,en face du #110, rue de Challans | | |
| Chambéry | rue | de | Terrebonne | Stationnement interdit | dans l'îlot ,en face du #74, rue de Chambéry | | |
| Champigny | rue | de | Terrebonne | Stationnement interdit | Ouest | Boite Postale située au nord du #600, rue de Champigny | |
| Champigny | rue | de | Terrebonne | 1er avril au 1er novembre | Est | rue de Bergerac | boul. des Seigneurs |
| Champigny | rue | de | Terrebonne | 1er avril au 1er novembre | Ouest | rue de Bergerac | boul. des Seigneurs |
| Champs | croissant | des | Lachenaie | Stationnement interdit | dans îlot central ,en face du 26 cr. Des Champs | | |
| Chantilly | rue | de | Terrebonne | 1er avril au 1er novembre | Est, piste cyclable | rue de Mauriac | rue de Bergerac |
| Chapleau | rue | | Terrebonne | Stationnement interdit | Est et Ouest | St-Jean-Baptiste | entrée du Pont Sophie Masson |
| Chapleau | rue | | Terrebonne | Stationnement interdit | Ouest | rue Saint-Louis | rue Saint-Pierre |
| Chapleau | rue | | Terrebonne | Stationnement interdit | Ouest | rue Saint-Pierre | rue St-Jean-Baptiste |
| Charbonneau | rue | | Terrebonne | 1er novembre au 1er avril | Ouest | 2 côtés du casier postal | |
| Chardonneret | rue | | La Plaine | Stationnement interdit | | autour de l'îlot | |
| Charles-Aubert | rue | | Lachenaie | Stationnement interdit | Nord | en face du croissant de la Rive-Nord, dans la courbe, sur 50m | |
| Charles-Bazire | croissant | | Lachenaie | Stationnement interdit | dans l'îlot central ,en face du #400, cr. Charles-Bazire | | |
| Charles-Édouard-Renaud | rue | | La Plaine | Stationnement interdit | Ouest | 5m chaque côté en face de l'entrée charretière arrière du 1872 ch.Ste-Claire | |
| Chartrand | rue | | Terrebonne | Stationnement interdit | Ouest | Intersection de la montée Masson | Entrée charretière du #840 |
| Chartrand | rue | | Terrebonne | Stationnement interdit | Est | 5m de part et d'autre des boîtes postales face au #702 | |
| Chartrand | rue | | Terrebonne | Stationnement interdit | Ouest | entrée du #840, rue Chartrand | Montée Masson |
| Chautagne | rue | de | Terrebonne | Stationnement interdit | dans l'îlot ,en face du #31, rue de Chautagne | | |
| Chenal | croissant | du | Lachenaie | Stationnement interdit | dans l'îlot central ,en face du #18, cr. Du Chenal | | |
| Chêne-Blanc | rue | du | Lachenaie | Stationnement interdit | côté du parc | | |
| Cheneau | cr. | du | Lachenaie | Stationnement interdit | intérieur de la courbe | #138 | #170 |
| Chenonceaux | rue | de | Terrebonne | Stationnement interdit | Nord et Ouest | Limites du lot portant le numéro civique 1411 | |
| Chenonceaux | rue | de | Terrebonne | Stationnement interdit | 2 côtés | 10 m durant et après la courbe | près de la rue de Vendôme |
| Chesnaye | rue | de la | Lachenaie | Stationnement interdit | devant le #672 | rue de la Soeur-Marie-Rose | au #672 |
| Chesnaye | rue | de la | Lachenaie | Stationnement interdit | Est (Piste Cyclable) | rue de la Soeur-Marie-Rose | rue Pierre-Laporte |
| Chesnaye | rue | de la | Lachenaie | Stationnement interdit | Ouest | rue Charles-de-Couagne | 10m au Nord de la rue Charles-de-Couagne |
| Chesnaye | rue | de la | Lachenaie | Stationnement interdit | Nord | face aux accès des #648 et #644 | |
| Chimay | rue | de | Terrebonne | Stationnement interdit | Sud | Deux côté du chemin d'accès à la TransTerrebonne | |
| Cité des Sports | rue | | Terrebonne | Stationnement interdit excepté autobus | Est | tout au long de la rue | |
| Clairière | rue | de la | Terrebonne | Stationnement interdit | dans l'îlot ,en face du #1718, rue de la Clairière | | |
| Clapotis | rue | des | Terrebonne | Stationnement interdit | dans l'îlot ,en face du #1630, rue des Clapotis | | |
| Claude-Léveillé | avenue | | Terrebonne | Stationnement interdit | 2 côtés | chemin Comtois | boul. des Seigneurs |

| Nom | Générique | Part. liaison | Secteur | Prescription | Côté | Entre | Et |
|---------------|-----------|---------------|------------|---|--|--|------------------------|
| Cloridan | rue | de | Terrebonne | Stationnement interdit | Est | #550, rue de Cloridan | rue du Passage |
| Cloridan | rue | de | Terrebonne | Stationnement interdit | Ouest | devant la saillie de trottoir en face terrain balle #1 | |
| Compostelle | rue | de | Terrebonne | Stationnement interdit | dans îlot central ,en face du #455, rue de Compostelle | | |
| Compostelle | rue | de | Terrebonne | Stationnement interdit | Nord | 5 m en amont de rue d'Aubervilliers | |
| Compostelle | rue | de | Terrebonne | Stationnement interdit | Sud | 5 m en amont de rue d'Aubervilliers | |
| Compostelle | croissant | de | Terrebonne | Stationnement interdit | îlot central | | |
| Comtois | chemin | | Terrebonne | Stationnement interdit | 2 côtés | chemin Gascon | Claude-Léveillé |
| Comtois | place | | Terrebonne | Stationnement interdit 15 nov. - 15 avril | dans îlot central ,en face du #930, place comtois | | |
| Condor | rue | du | La Plaine | Stationnement interdit | Nord | îlot central face à 5751 rue du Condor | |
| Condor | rue | du | Terrebonne | Stationnement interdit | dans l'îlot central face au #5741 | | |
| Copal | place | du | La Plaine | Stationnement interdit | dans l'îlot central face au #1540, place du Copal | | |
| Corbières | rue | des | Lachenaie | Stationnement interdit | dans l'îlot central ,en face du #57, rue des Corbières | | |
| Coteau | chemin | du | Terrebonne | Stationnement interdit | Ouest | Devant le croissant de la Faïtière | |
| Coteau | chemin | du | Terrebonne | Stationnement interdit | 2 côtés | chemin Gascon | bas de la côte |
| Coteau | chemin | du | Terrebonne | Stationnement interdit | 2 côtés | chemin Gascon | rue des Escoumins |
| Coteau | chemin | du | Terrebonne | Stationnement interdit | Piste cyclable | Escoumins | Cr. De la Source |
| Coteau | chemin | du | Terrebonne | Stationnement interdit | 2 côtés | Cr. Du Vallon | Montée Masson |
| Coteau | chemin | du | Terrebonne | Stationnement interdit | dans l'îlot central ,en face du #773, chemin du Coteau | | |
| Côte-Boisée | | | Terrebonne | stationnement interdit | entre les 2 stationnements, du mini-putt et du GPAT | | |
| Côte-Boisée | | | Terrebonne | Arrêt interdit | 2 côté (à l'exception des baies de stationnement) | rue d'Angora | boul. de Hauteville |
| Coulée | rue | de la | Terrebonne | Stationnement interdit | dans l'îlot central ,en face du #3901, rue de la Coulée | | |
| Coursier | rue | du | La Plaine | Stationnement interdit | dans l'îlot ,en face du #2199, rue du Coursier | | |
| Cristal | rue | du | La Plaine | Stationnement interdit | Dans les 2 courbes intérieures situées devant les #164 et #132-234 | | |
| Croisée | avenue | de la | Lachenaie | Stationnement interdit | 2 côtés(excepté zone école) | montée des Pionniers | rue Yves-Blais |
| Croisée | avenue | de la | Lachenaie | Stationnement interdit minuit à 7:00 1er septembre au 30 juin | 2 côtés | Débarcadère de l'école des Pionniers | |
| Cueilleurs | montée | des | Terrebonne | Stationnement interdit | Ouest et Nord | boul. Carmel | avenue de la Pommeraie |
| Cueilleurs | montée | des | Terrebonne | Stationnement interdit | îlot central | en face du #146, montée des Cueilleurs | |
| Curé-Bélanger | rue | du | Lachenaie | Stationnement interdit | Est(accès parc Sarrazin) | #453 | #457 |
| Curé-Bélanger | rue | du | Lachenaie | Stationnement interdit | Ouest (devant parc Sarrazin) | #460 | #462 |
| Curé-Comtois | rue | du | Terrebonne | Stationnement interdit 15 nov. - 15 avril | Sud | Devant l'îlot central de la place Comtois | |
| Curé-Comtois | rue | du | Terrebonne | Stationnement interdit | Est | dans la courbe | #1018 |
| Curé-Comtois | rue | du | Terrebonne | Stationnement interdit | Nord | Boite Postale située au nord des #524-536, rue du Curé-Comtois | |
| Curé-Sarrazin | rue | du | Lachenaie | Stationnement interdit | Sud | devant le 453 et le parc Curé-Sarrazin | |

| Nom | Générique | Part. liaison | Secteur | Prescription | Côté | Entre | Et |
|----------------|-----------|---------------|------------|---|---|---|---|
| D'Argenson | rue | | Terrebonne | 8h à 16h30 journées scolaires | | | |
| Dauphin | croissant | | Terrebonne | Stationnement interdit | Sud | Devant le #4655 - côté opposé de la rue (Accès au CPE) | |
| Dauphin | croissant | | Terrebonne | Stationnement interdit de 7h à 17h, du lundi au vendredi | Ouest | #4615 | boul. des Seigneurs |
| Dauphin | Croissant | | Terrebonne | Stationnement interdit 7h @ 17h, mardi et jeudi | Nord | #4685 | #4615 |
| Dauphin | Croissant | | Terrebonne | Stationnement interdit 7h @ 17h, mardi et jeudi | Est | #580 | Intersection de la terrasse des Princes |
| Dauphin | Croissant | | Terrebonne | Stationnement interdit | Est | courbe intérieur devant le #580, cr. Du Dauphin | |
| Dauphin | croissant | | Terrebonne | Stationnement interdit | Ouest | face aux #4575, #4585 et #4605 | |
| Dollard | rue | | Lachenaie | Stationnement interdit | dans l'îlot central, en face du #1327, rue Dollard | | |
| Doré-Jaune | rue | du | Lachenaie | Stationnement interdit | Ouest | rue du Bruant | rue du Campagnol |
| Dumais | montée | | Lachenaie | Stationnement interdit | Sud | 1 panneau près des bretelles pour l'A-640 Est | |
| Dumais | montée | | Lachenaie | Stationnement interdit | Nord | Panonneaux situés de l'autre côté de la bande cyclable | |
| Dunes | rue | des | Terrebonne | Stationnement interdit | dans l'îlot, en face du #3030, rue des Dunes | | |
| Dupré | rue | | Terrebonne | Stationnement interdit | Sud | 10 m avant St-Michel | |
| Durivage | rue | du | Terrebonne | Stationnement interdit | dans l'îlot, en face du #1990, rue Durivage | | |
| Durocher | rue | | Terrebonne | Stat, 15 min 6h à 18h30 journées scolaires | Nord, devant école Le Castelet | rue de Ristigouche | rue Prévert |
| Durocher | rue | | Terrebonne | Arrêt interdit Stationnement interdit 7h-18h journées scolaires | Sud | #4210 | rue Prévert |
| Eaux-Vives | rue | des | La Plaine | Stationnement interdit 15 nov. - 15 avril | Côté opposé à l'îlot central | #1821 | #1991 |
| Écueils | rue | des | Lachenaie | Stationnement interdit | 2 côtés | chemin Saint-Charles | rue de l'Étiage |
| Edmond-Meunier | place | | Terrebonne | Stationnement interdit | dans l'îlot, en face du #1435, place Edmond-Meunier | | |
| Effingham | rue | | Terrebonne | Stationnement interdit | Ouest | #1720 | #1760 |
| Effingham | rue | | Terrebonne | Stationnement interdit | Est | rue Armand-Bombardier | |
| Église | rue | de l' | Lachenaie | Stationnement interdit | Est | 5m de part et d'autre des boîtes postales devant l'entrée charretière de l'église | |
| Église | rue | de l' | Lachenaie | 7h30-16h, jours d'école | Est | chemin Saint-Charles | Stationnement de la Caserne |
| Église | rue | de l' | Lachenaie | Stationnement interdit 7h30-16h, jours d'école | Est et Sud | #193 | Chemin Saint-Charles |
| Église | rue | de l' | Lachenaie | Arrêt interdit 8h-16h, jours d'école | Nord | Devant l'école Jean-de-la-fontaine | |
| Entreprises | boulevard | des | Terrebonne | Stationnement interdit | Nord | en face du #3300 | avenue Claude-Léveillé |
| Entreprises | boulevard | des | Terrebonne | Stationnement interdit | Nord | en face du #3300 | rue Joseph-Monier |
| Entreprises | boulevard | des | Terrebonne | Stationnement interdit | Nord | en face du #3130 | avenue Claude-Léveillé |
| Entreprises | boulevard | des | Terrebonne | Stationnement interdit | Sud | rue des Fabricants | accès Cegep régional de Lanaudière |
| Entreprises | boulevard | des | Terrebonne | Stationnement interdit | Sud | Centre Expo Terrebonne | Avenue Claude-Léveillé |
| Entreprises | boulevard | des | Terrebonne | Stationnement interdit | Nord | Centre Expo Terrebonne | Avenue Claude-Léveillé |
| Entreprises | boulevard | des | Terrebonne | Stationnement interdit 15 avril au 15 novembre | Sud | Centre Expo Terrebonne | rue Antonio Héroux |
| Entreprises | boulevard | des | Terrebonne | Stationnement interdit | Sud | rue des Bâisseurs | rue Antonio Héroux |

| Nom | Générique | Part. liaison | Secteur | Prescription | Côté | Entre | Et |
|--------------------|-----------|---------------|------------|---|---|---|--|
| Entreprises | boulevard | des | Terrebonne | Stationnement interdit | Nord | rue des Bâtisseurs | rue Antonio Héroux |
| Entreprises | boulevard | des | Terrebonne | Stationnement interdit | Sud | rue des Bâtisseurs | Avenue Claude-Léveillé |
| Entreprises | boulevard | des | Terrebonne | Stationnement interdit | Nord | rue des Bâtisseurs | Avenue Claude-Léveillé |
| Entreprises | boulevard | des | Terrebonne | Stationnement interdit | Nord | rue Édouard-Michelin | des Fabricants |
| Entreprises | boulevard | des | Terrebonne | Stationnement interdit | Sud | avenue Claude-Léveillé | face au #3200 |
| Entreprises | boulevard | des | Terrebonne | Stationnement interdit | Sud | chemin Gascon | Georges-Corbeil |
| Entreprises | boulevard | des | Terrebonne | Stationnement interdit | Nord | chemin Gascon | Georges-Corbeil |
| Ephraïm-Raymond | rue | | Terrebonne | Stationnement interdit | Est | rue du Curé-Comtois | boul. des Seigneurs |
| Ephraïm-Raymond | rue | | Terrebonne | Stationnement 60 minutes | Côté Ouest | rue du Curé-Comtois | 913 Ephraïm-Raymond |
| Érable-noir | rue | de l' | Lachenaie | Stationnement interdit | îlot | face au #129 | |
| Érable-noir | rue | de l' | Lachenaie | Stationnement interdit | îlot | fin de la rue | |
| Érables | rue | des | Lachenaie | Stationnement interdit | dans l'îlot ,en face du #491, rue des Érables | | |
| Ermitage | croissant | de l' | Lachenaie | Stationnement interdit | dans l'îlot central ,en face du #113 cr. de l'Hermitage | | |
| Ernest S. Mathieu | rue | | | Stationnement interdit | Ouest | montée Masson | entrée charretière du #604 |
| Ernest S. Mathieu | rue | | | Stationnement interdit | Est | Entrée charretière du #945 | 5m au Nord de l'entrée charretière du #945 |
| Escoumins | rue | des | Lachenaie | Stationnement interdit | Est(piste cyclable) | rue de la Portneuf | chemin du Coteau |
| Escoumins | rue | des | Lachenaie | Stationnement interdit | Ouest | rond point du bout de la rue | |
| Estérel | place | de l' | Terrebonne | Stationnement interdit | dans îlot central ,en face du 380 place de l'Estérel | | |
| Estérel | place | de l' | Terrebonne | Stationnement interdit | îlot central de la place | | |
| Express | rue | de l' | Lachenaie | Stationnement interdit | Ouest | 5m de part et d'autre de l'entrée charretière au sud du #1180 | |
| Fabricants | rue | des | Terrebonne | Stationnement interdit | dans l'îlot central ,en face du #1000, rue des Fabricants | | |
| Faite-Boisé | rue | du | Terrebonne | Stationnement interdit | dans l'îlot ,en face du #13, rue du Faite-Boisé | | |
| Faitière | croissant | de la | Lachenaie | Stationnement interdit du 15 novembre au 15 avril | dans l'îlot ,en face du #117, rue cr. De la Faïtière | | |
| Falaise | place | de la | Terrebonne | Stationnement interdit | terre-plein face au 9 | | |
| Faucon | rue | du | La Plaine | Stationnement interdit | Nord | 5m de part et d'autre des boîtes postales face au #7122 | |
| Fauves | rue | des | La Plaine | Stationnement interdit | dans l'îlot ,en face du #1797, rue des Fauves | | |
| Ferdinand-Després | place | | Terrebonne | Stationnement interdit | Nord + intérieur îlot | courbe intérieur du 1620 et îlot centrale bout de rue | |
| Fernand-Poitras | rue | | Terrebonne | Stationnement interdit | Ouest | Entrée charretière du #460 | 12m au Sud de l'entrée charretière du #460 |
| Fernand-Poitras | rue | | Terrebonne | Stationnement interdit | Nord | Entrée charretière du #525 | 5m à l'Est de l'entrée charretière du #525 |
| Fernand-Poitras | rue | | Terrebonne | Stationnement interdit | Nord | aux deux accès du #545 | |
| Fernand-Poitras | rue | | Terrebonne | Stationnement interdit | Nord | 10m de part et d'autre de l'entrée charretière du #505 | |
| Fernand-Poitras | rue | | Terrebonne | Stationnement interdit | Nord | côté intérieur de la courbe face au #505 | |
| Fiacre | rue | du | Terrebonne | Stationnement interdit | Est | rue de la Licorne | rue Napoléon |
| Fidèle | Place | | Terrebonne | Stationnement interdit | dans l'îlot central ,en face du #350, place Fidèle | | |
| Fleurs | rue | des | Lachenaie | Stationnement interdit | | montée des Pionniers | Centre professionnel |
| Fleurs | rue | des | Lachenaie | Stationnement interdit | Nord | entrée charretière du #400, rue des Fleurs | de la Chesnaye |
| Fleurs | rue | des | Lachenaie | Stationnement interdit | terre-plein central | rue des Grands-Prés | fin de la rue |
| Florilège | rue | du | Terrebonne | Stationnement interdit | îlot central | en face du #2745, rue du Florilège | |
| Florimont-Gauthier | boulevard | | Terrebonne | Stationnement interdit 1er avril-1er novembre | Nord | boul. Paquette | boul. J.-S.-Archambault |

| Nom | Générique | Part. liaison | Secteur | Prescription | Côté | Entre | Et |
|-------------------|-----------|---------------|------------|--|--|--|--|
| Forêt | rue | de la | Terrebonne | Stationnement interdit | dans l'îlot ,en face du #1636, rue de la Forêt | | |
| François-Corbeil | rue | | Terrebonne | Stationnement interdit | Nord | rond-point | accès au 1200 |
| François-Corbeil | rue | | Terrebonne | Stationnement interdit | Sud | stationnement du #102 | boul. J.-S.-Archambault |
| François-Corbeil | rue | | Terrebonne | Stationnement interdit | dans l'îlot central ,en face du #1240, rue François-Corbeil | | |
| François-Corbeil | rue | | Terrebonne | Stationnement interdit | dans l'îlot central ,en face du #1315, rue François-Corbeil | | |
| François-Cotineau | rue | | Lachenaie | Stationnement interdit | Ouest | Courbe située devant le #119 | |
| François-Cotineau | rue | | Lachenaie | Stationnement interdit - Lundi au vendredi 10h00 à 15h00 | Est | rue de la Soeur-Marie-Rose | #120 (Nord) |
| François-Paquin | rue | | Terrebonne | Stationnement interdit | Sud | #1260 | #1240 |
| François-Paquin | rue | | Terrebonne | Arrêt interdit | Sud/Est | #1240 | #25, rue Thomas-Lapointe |
| François-Paquin | rue | | Terrebonne | Arrêt interdit | Nord | Limite Ouest du #50 rue Thomas-Lapointe | Intersection de la rue Thomas-Lapointe |
| François-Paquin | rue | | Terrebonne | Stationnement interdit 15 nov. - 15 avril | dans l'îlot central ,en face du #1305, rue François-Paquin | | |
| Gabrielle-Roy | avenue | | Terrebonne | Arrêt interdit | 2 côtés | Carrefour giratoire des Seigneurs | Extrémité Sud de la rue |
| Gaby | carré | | Terrebonne | Stationnement interdit | dans l'îlot central ,en face du #325, carré Gaby | | |
| Gagné | rue | | Terrebonne | Stationnement interdit | dans l'îlot central ,en face du #335, rue Gagné | | |
| Gagné | rue | | Terrebonne | Stationnement interdit | îlot central | | |
| Gagnon | montée | | Terrebonne | Stationnement interdit | Est | limite de ville | rue Marie-Josée |
| Gagnon | rue | | Terrebonne | Stationnement interdit | Ouest | 2m de part et d'autre de l'accès piéton au #500-516 | |
| Galets | rue | des | La Plaine | Stationnement interdit | Nord | rue des Gaspareaux | chemin Gascon |
| Galets | rue | des | La Plaine | Stationnement autorisé 90 minutes entre le 15 avril et le 15 novembre | Sud | Limite des lots portant les numéros civiques 1791 et 1819 | Accès Ouest du #7000 boul. Laurier |
| Galets | rue | des | La Plaine | Stationnement interdit 15 nov. - 15 avril | Sud | Limite des lots portant les numéros civiques 1791 et 1819 | Accès Ouest du #7000 boul. Laurier |
| Galets | rue | des | La Plaine | Stationnement interdit | Sud | Accès Ouest du #7000 boul. Laurier | chemin Gascon |
| Galets | rue | des | La Plaine | Stationnement interdit | 2-côtés | carré du Gerfault | chemin Gascon |
| Gannes | rue | de | Terrebonne | Stationnement interdit | îlot central | | |
| Gannes | rue | de | Terrebonne | Stationnement interdit | dans l'îlot central ,en face du #63, rue de Gannes | | |
| Gaspareaux | rue | des | Terrebonne | Stationnement interdit | îlot central face au #7333 | | |
| Gaspareaux | rue | des | La Plaine | Stationnement interdit | dans l'îlot ,en face du #7295, rue des Gaspareaux | | |
| Gédéon-M.-Prévost | rue | | Terrebonne | Stationnement interdit lundi, mercredi et vendredi - 7h à 17h | Nord/Est | rue Saint-Sacrement | rue John-F.-Kennedy |
| Gédéon-M.-Prévost | rue | | Terrebonne | Stationnement interdit mardi et jeudi - 7h à 17h | Sud/Ouest | rue Saint-Sacrement | rue John-F.-Kennedy |
| Georges-Corbeil | rue | | Terrebonne | Stationnement interdit | Nord | 8m de part et d'autre de l'entrée charretière du #3624-3648, rue Pascal-Gagnon | |
| Georges-Corbeil | rue | | Terrebonne | Stationnement interdit | Sud | 22m à l'Ouest de l'entrée charretière arrière du #3365, rue Jacob-Jordan | |
| Georges-Corbeil | rue | | Terrebonne | Stationnement interdit | Est | accès #3825 | fin du terrain #3845 |

| Nom | Générique | Part. liaison | Secteur | Prescription | Côté | Entre | Et |
|------------------|-----------|---------------|------------|---|---|---|--|
| Georges-Corbeil | rue | | Terrebonne | Stationnement interdit | Ouest | côté intérieur de la courbe en face du 3816 | |
| Georges-Corbeil | rue | | Terrebonne | Stationnement interdit | Ouest | entre les deux accès du #3816 | |
| Georges-Corbeil | rue | | Terrebonne | Stationnement interdit | Nord | devant accès du #3840, 10m de chaque côtés entrée cherretière | |
| Georges-Delfosse | rue | | Terrebonne | Stationnement interdit | dans l'îlot ,en face du #2060, rue Geroges-Delfosse | | |
| Gérard-Leduc | av. | | Terrebonne | Stationnement interdit | 2 côtés | rang Saint-François | Limite Nord du du lot avec le numéro civique #2100 |
| Gérard-Leduc | av. | | Terrebonne | Stationnement interdit | îlot central face au #2240 | | |
| Gérard-Leduc | av. | | Terrebonne | Stationnement interdit | îlot central face au #2245 | | |
| Gérard-Leduc | av. | | Terrebonne | Stationnement interdit | îlot central face au #2505 | | |
| Giboulée | rue | de la | Terrebonne | Stationnement interdit | dans îlot central ,en face du #2570, rue de la Giboulée | | |
| Giboulée | rue | de la | Terrebonne | Stationnement interdit | îlot central | | |
| Gilles-Lecourt | Croissant | | Lachenaie | Stationnement interdit | îlot central face au #193 | | |
| Gouffre | rue | du | Terrebonne | Stationnement interdit jours d'école de 8h à 15h30 | Face à école du Vieux-Chêne | rue de Madawaska | cr. De la Matapédia |
| Gouffre | rue | du | Terrebonne | Arrêt interdit jours d'école 8h à 9h sauf autobus | Face à école du Vieux-Chêne | cr. De la Sakami | rue de Madawaska |
| Grand-Champs | rue | de | Terrebonne | jours d'école de 7h30 à 16h | Ouest | rue Vaillant | rue de Louvigny |
| Grande Allée | | | Lachenaie | Stationnement interdit | Sud | Entrée charretière du #1415 | 5m à l'Ouest de l'entrée charretière du #1415 |
| Grande Allée | | | Lachenaie | Stationnement interdit | terre-plein | Rue des Vignobles | fin de Grande-Allée |
| Grande Allée | | | Lachenaie | Stationnement interdit | Nord, le long de la piste cyclable | Rue des Vignobles | rue Lévis |
| Grande-Allée | | | Lachenaie | Stationnement interdit | Sud | Montée Masson | rue Nationale |
| Grands-Prés | avenue | des | Lachenaie | Stationnement interdit | îlot central des croissants | entre: 410 - 386, 470 - 428, 492 - 534, 552 - 584, face au 597 et 611 | |
| Grenon | rue | | Terrebonne | 9h30 à 16h30 lundi, mercredi, vendredi | Sud | De l'extrémité du cul de sac | À la limite Ouest du lot de l'adresse civique #100 |
| Grenon | rue | | Terrebonne | | 2 côtés | du coin de la rue | À la limite Ouest du lot de l'adresse civique #100 |
| Grondines | rue | de | Terrebonne | Stationnement interdit du 15 novembre au 15 avril | dans l'îlot ,en face du #1766, rue de Grondines | | |
| Grondines | rue | de | Terrebonne | Stationnement interdit | dans l'îlot ,en face du #1915 rue de Grondines | | |
| Grondines | rue | de | Terrebonne | Stationnement interdit | îlot central | face au #1763 | |
| Grondines | rue | de | Terrebonne | Stationnement interdit | îlot central | face au #1915 | |
| Gryon | place | de | Terrebonne | Stationnement interdit | dans l'îlot ,en face du #1625 place de Gryon | | |
| Guérin | rue | | La Plaine | Stationnement interdit | Sud-Ouest | #7202 | #7212 |
| Guérin | rue | | Terrebonne | Stat. permis 6h-18h30 journées scolaires 15 min | devant école De L'Aubier | rue du Bocage | rue des Eaux-Vives |
| Guérin | rue | | La Plaine | Stationnement interdit | Est | dans la courbe au Sud de Ouellette | école de l'Odysée |
| Guérin | rue | | La Plaine | Stationnement interdit | Est, piste cyclable | rue des Pins | rue Rodrigue |
| Guérin | rue | | La Plaine | Stationnement interdit | Ouest | entre les 2 accès école de l'Odysée | |
| Guérin | rue | | La Plaine | Arrêt interdit sauf autobus | Sud | devant #6900 | |
| Guérin | rue | | La Plaine | Stationnement interdit (piste cyclable) | Nord | montée Major | Hortensia |
| Guillemette | rue | | Terrebonne | Stationnement interdit (piste cyclable) | Est/Nord | rue des Eaux-Vives | rue de l'Échassier |
| Guillemette | rue | | Terrebonne | Arrêt interdit | Est | rue du Bocage | Accès sud de l'école de l'Aubier |

| Nom | Générique | Part. liaison | Secteur | Prescription | Côté | Entre | Et |
|-----------------------|------------|---------------|------------------|--|---|---|---|
| Guillemette | rue | | Terrebonne | Arrêt interdit | Est | devant sortie de l'école de l'Aubier | |
| Hansen | rue | | Terrebonne | Stationnement interdit | Ouest | #1750 | entrée charretière commerce Alignement Maltais |
| Hansen | rue | | Terrebonne | 1er novembre au 1er avril | 2 côtés | en face du #1500 | |
| Harfangs | rue | des | La Plaine | Stationnement interdit 1er septembre au 1er juillet | Sud et Ouest | Rue en entier | |
| Harricana | rue | de l' | Lachenaie | lundi au vendredi 7h-17h | Est | 5m de part et d'autre des boîtes postales devant le #1194 | |
| Hauteville | boul. | de | Terrebonne | Stationnement interdit | Nord | côté Ouest de l'intersection de la côte Boisée | 5m à partir du côté Ouest de l'intersection de la côte Boisée |
| Hauteville | boulevard | de | Terrebonne | Stationnement interdit | Sud, piste cyclable | boul. des Seigneurs | rue Vaillant |
| Hauteville | boulevard | de | Terrebonne | 1er avril au 1er novembre | Nord | rue de Boyvinet | rue Vaillant |
| Hector-Chartrand | rue | | Terrebonne | Stationnement interdit | dans l'îlot , en face du #3130 rue Hector-Chartrand | | |
| Helsinki | rue | d' | Terrebonne | Stationnement interdit | dans l'îlot , en face du #1845 rue d'Helsinki | | |
| Hémionès | rue | des | Terrebonne | Stationnement interdit | Nord | rue Rodrigue | rue des Harfangs |
| Hervieux | rue | | Lachenaie | Stationnement interdit | Sud | chemin Saint-Charles | courbe devant le #588 |
| Hibou | rue | du | La Plaine | Stationnement interdit 1er septembre au 1er juillet | Nord-Ouest | Rue en entier | |
| Hirondelles | rue | des | La Plaine | Stationnement interdit 1er septembre au 1er juillet | Nord et Ouest | Rue en entier | |
| Hortensia | rue | de l' | La Plaine | Stationnement interdit | Nord | rue Rodrigue | rue des Pins (signalé au #2571) |
| Île-au-Foin | rue | de l' | Lachenaie | Stationnement interdit | Ouest | courbe intérieur deant le #364, rue de l'Île-de-Mai | |
| Île-aux-Fraises | rue | de | Lachenaie | lundi au vendredi 7h-17h | Est | 5m de part et d'autre des boîtes postales au Nord du #189 | |
| Île-aux-Fraises | rue | de | Lachenaie | Stationnement interdit | dans îlot central , en face du #128, rue de l'Île-aux-Fraises | | |
| Île-aux-Fraises | rue | de l' | Lachenaie | Stationnement interdit | 1 côté de courbe | rue de l'île-de-Mai | #274 (fin de la courbe) |
| Île-aux-Pruches | croissant | de | Lachenaie | Stationnement interdit | dans îlot central , en face du #209, cr. de l'Île-aux-Pruches | | |
| Île-Boily | croissant | de l' | Lachenaie | Stationnement interdit | dans îlot central , en face du #52, cr. De l'Île-Boily | | |
| Île-de-Mai | rue | de l' | Lachenaie | Stationnement interdit | Est(courbe extérieur) | #477, rue de l'île-de-Mai | #469, rue de l'île-de-Mai |
| Île-de-Mai | rue | de l' | Lachenaie | Stationnement interdit | Ouest(courbe intérieur) | #486, rue de l'île-de-Mai | #478, rue de l'île-de-Mai |
| Île-de-Mai | rue | de l' | Lachenaie | Stationnement interdit | Sud(courbe intérieur) | #421, rue de l'île-de-Mai | rue de l'île-aux-Pruches |
| Île-de-Mai | rue | de l' | Lachenaie | Stationnement interdit | Nord | boul. des Rives | rue de l'île-des-Lys |
| Île-de-Mai | rue | de l' | Lachenaie | Stationnement interdit | Ouest(courbe intérieur) | courbe intérieur devant le #364 rue de l'Île-de-Mai | |
| Île-des-Gardes | rue | de l' | Lachenaie | Stationnement interdit | Ouest | chemin Saint-Charles | limite nord du parc "Tournant des Rives" |
| Île-des-Moulins | | | | Stationnement interdit | à l'entrée | | |
| Île-Jargaille | rue | rue de | Lachenaie | Stationnement interdit | dans îlot central , en face du #124, rue de l'Île-Jargaille | | |
| Île-Joly | croissant | de l' | Lachenaie | Stationnement interdit | dans îlot central , en face du #16, cr. de l'Île-Joly | | |
| Île-Morris | rue | de l' | Lachenaie | Stationnement interdit | dans îlot central , en face du #236, rue de l'Île-Morris | | |
| Île-Morris | rue | de l' | Lachenaie | Stationnement interdit | Sud | en face du #186, courbe intérieur | |
| Île-Morris | rue | de l' | Lachenaie | Stationnement interdit | Nord | en face du #179, courbe intérieur | |
| Île-Saint-Mars | croissant | de l' | Lachenaie | Stationnement interdit | dans îlot central , en face du #18, cr. de l'île-Saint-Mars | | |

| Nom | Générique | Part. liaison | Secteur | Prescription | Côté | Entre | Et |
|-------------------------|-----------|---------------|------------------|---|---|---|--|
| Iris | rue | de | Terrebonne | Stationnement interdit | dans l'îlot ,en face du #2252, rue des Iris | | |
| Iris | rue | des | Terrebonne | Stationnement interdit | dans l'îlot ,en face du #2300, rue des Iris | | |
| J.-S.-Archambault | boulevard | | Terrebonne | Arrêt interdit | Sud | rue François-Paquin | 5 m en aval de P.-E.-Marier |
| J.-S.-Archambault | boulevard | | Terrebonne | Stationnement interdit | Nord | 2 côtés | accès au #70 |
| J.-S.-Archambault | boulevard | | Terrebonne | Stationnement interdit | Sud | rue Florimond-Gauthier | François-Paquin |
| J.-S.-Archambault | boulevard | | Terrebonne | Stationnement interdit | Ouest | devant le #80 | P.E.-Marier |
| Jacques-Cartier | rue | | Terrebonne | Stationnement interdit | Est | Limite du lot du #4080 boul. de la pinière | boul. de la Pinière |
| Jacques-Cartier | rue | | Terrebonne | Stationnement interdit | Ouest | rue Denise | boul. de la Pinière |
| Jacques-Dupras | rue | | Lachenaie | Stationnement interdit | dans l'îlot central ,en face du #22, rue Jacques-Dupras | | |
| Jacques-Le Ber | croissant | | Lachenaie | Stationnement interdit | dans îlot central ,en face du #392, cr. Jacques Le Ber | | |
| Jacques-Le Ber | croissant | | Lachenaie | Stationnement interdit | Devant l'accès au Parc du Croissant | | |
| Jacques-Neveu | croissant | | Lachenaie | Stationnement interdit | dans l'îlot central ,en face du #13, cr. Jacques-Neveu | | |
| Jaymar | rue | | Terrebonne | Stationnement interdit | | 113,2 m de la rue Léveillé | 21 m vers l'Est |
| Jaymar | rue | | Terrebonne | Stationnement interdit | Sud | 122,5 m de la rue Léveillé | 26,6 m vers l'Est |
| Jean Baptiste-Fonteneau | croissant | | Lachenaie | Stationnement interdit | dans l'îlot central, en face du 104 cr. Jean-Baptiste-Fonteneau | | |
| Jean-Beauchamps | rue | | Lachenaie | Stationnement interdit | Est | côté du #287, Jean-Beauchamps, courbe intérieur | |
| Jean-Guypar | croissant | | Lachenaie | Stationnement interdit | dans l'îlot central ,en face du 144 cr. Jean-Guypart | | |
| Jean-Jacques-Lauzon | rue | | Terrebonne | Stationnement interdit lundi, mercredi et vendredi - 7h à 17h | Est/Nord | rue Cécile-Fiset | rue de la Saulaie |
| Jean-Jacques-Lauzon | rue | | Terrebonne | Stationnement interdit mardi et jeudi - 7h à 17h | Ouest/Sud | rue Cécile-Fiset | rue de la Saulaie |
| Jean-Jacques-Lauzon | rue | | Terrebonne | Stationnement interdit | Sud | 5m de chaque côté des boites postales, en face du #951 | |
| Jean-Monnet | rue | | Terrebonne | Stationnement interdit | 2 côtés | tout au long de la rue, sauf devant le #1845, côté Sud permis | |
| Jean-Paul Gagnon | rue | | Terrebonne Ouest | Stationnement interdit | côté Ouest | intersection de la rue Bastien | Limite Nord de l'entrée charretière du #4650 |
| Jean-Paul-Riopelle | rue | | Terrebonne | Stationnement interdit | Nord | rue Camus | rue Alfred-Pellan |
| Jean-Rivest | rue | | Terrebonne | Stationnement interdit | 2 côtés | #200, rue Jean-Rivest | #480, rue Jean-Rivest |
| Jeunes | croissant | des | La Plaine | Stationnement interdit du 15 novembre au 15 avril | Ouest | rue Guérin | #2281 |
| Jeunes | croissant | des | La Plaine | Stationnement interdit | îlot central en face du #2321, cr. Des Jeunes | | |
| Jocasse | rue | de la | La Plaine | Stationnement interdit | Nord-Est | rue du Jalon | rue du Jourdain |
| Johanne | rue | | Terrebonne | | Est | 15 m devant casier postal | |
| John-F.-Kennedy | rue | | Terrebonne | Stationnement interdit | Nord | rue des Noyers | rue Gédéon-M.-Prévost |
| John-F.-Kennedy | rue | | Terrebonne | Stationnement interdit | Ouest | à 60 m boul. des Seigneurs | sur 10 m |
| John-F.-Kennedy | rue | | Terrebonne | Stationnement interdit | Ouest | devant le #1037, 5m à droite de son entrée charretière | |
| Joseph Guay | rue | | Terrebonne | mardi, jeudi 7h-17h 1er sept. – 30 avr. | Ouest | rue Pépin | rue Vaillant |

| Nom | Générique | Part. liaison | Secteur | Prescription | Côté | Entre | Et |
|---------------|-----------|---------------|------------|--|---|--|--|
| Joseph-Guay | rue | | Terrebonne | lundi, mercredi, vendredi 7h-17h 1er sept. – 30 avr. | Est | rue Pépin | rue Vaillant |
| Joseph-Monier | rue | | Terrebonne | Stationnement interdit | Nord | #3146 | #3152 |
| Joseph-Monier | rue | | Terrebonne | Stationnement interdit | 2 côtés | boul. des Entreprises | courbe |
| Joseph-Monier | rue | | Terrebonne | Stationnement interdit | fin de la rue en demi-cercle | | |
| Juvénile | croissant | du | Terrebonne | Stationnement interdit | îlot central en face du #7340, cr. Du Juvénile | | |
| Lac | avenue | du | Terrebonne | Stationnement interdit | Est | rue des Callas | rue Napoléon |
| Lac | avenue | du | Terrebonne | Stationnement interdit | dans l'îlot ,en face du #2435, avenue du Lac | | |
| Lachenaie | rue | de | Terrebonne | Stationnement interdit du 15 novembre au 15 avril | dans l'îlot ,en face du #1715, rue de Lachenaie | | |
| Langlois | rue | | Terrebonne | Stationnement interdit | Sud | rue Théberge | boîte postale |
| Langlois | rue | | Terrebonne | Arrêt interdit | Sud | montée Masson | #513 montée Masson |
| Langlois | rue | | Terrebonne | 1er novembre au 1er avril | Nord(piste cyclable) | montée Masson | rue Léveillé |
| Langlois | rue | | Lachenaie | Stationnement interdit | Est | 10m de chaque côté entrée de Sonoco Flexibke Packaging | |
| Langlois | rue | | Terrebonne | Stationnement interdit | Sud | face au #660 | |
| Lapointe | rue | | Lachenaie | Stationnement interdit | Est | #1051, rue Lapointe | #1063, rue Lapointe |
| Lapointe | rue | | Lachenaie | Stationnement interdit | Ouest | chemin du Coteau | première entrée charretière |
| Latour | rue | | Lachenaie | Stationnement interdit | Nord | Montée Masson | rue Pierre-Paul |
| Lauréole | croissant | de | La Plaine | Stationnement interdit | dans l'îlot ,en face du #7300, cr. De Lauréole | | |
| Laurier | rue | | Terrebonne | Stationnement interdit | Ouest | rue Saint-Louis | rue du Pont |
| Laurier | boulevard | | La Plaine | Stationnement interdit | Ouest | rue Émile-Roy | Entrée charretière du #3500, rue Émile-Roy |
| Laurier | boulevard | | La Plaine | Stationnement interdit | Est | #10401 | route #335 |
| Laurier | boulevard | | La Plaine | Stationnement interdit sauf véhicule électrique en chargement | Ouest | 1 place stationnement parc de soccer, face borne de recharge | |
| Laurier | boulevard | | La Plaine | Stationnement interdit | Ouest | rue des Blés-d'Or | Limite Nord du lot portant le numéro civique 10280 |
| Lavertu | rue | | Lachenaie | Stationnement interdit | Est et Ouest | Intersection du chemin Saint-Charles | 12m de l'intersection du chemin Saint-Charles |
| Lefebvre | rue | | Terrebonne | Stationnement interdit | Sud | montée Gagnon | fin de la rue |
| Leman | rue | de | Terrebonne | Stationnement interdit 18h à 21h lundi-venrdredi, mai à sept. | Ouest | rue de Trieste | rue de Modène |
| Lemieux | croissant | | Terrebonne | Stationnement interdit | dans l'îlot ,en face du #3840, cr. Lemieux | | |
| Lepage | rue | | Terrebonne | Stationnement interdit | Sud, le long du parc des Bois-Francis | rue Duplessis | début courbe de rue Lepage |
| Léveillé | rue | | Terrebonne | Stationnement interdit | Est | Lampadaire situé devant le lot #6 318 396 | Coin de la rue Grenon |
| Léveillé | rue | | Terrebonne | Stationnement interdit | Ouest | chemin d'accès arrière du #251, rue Saint-Louis | Limite Sud du lot situé au #342-344, rue Léveillée |
| Lévis | rue | | Lachenaie | Stationnement interdit | Nord | Grande-Allée | #1084, rue Lévis |
| Lévis | rue | | Lachenaie | Stationnement interdit | intérieur de la courbe | rue des Cheminots | rue Lévis |
| Licorne | rue | de la | Terrebonne | Stationnement interdit | Nord | rue Joséphine | chemin Gascon |
| Licorne | rue | de la | Terrebonne | Stationnement interdit | Sud | #3550 | chemin Gascon |
| Lima | place | de | Terrebonne | Stationnement interdit | dans l'îlot ,en face du #2049, place de Lima | | |
| Limier | rue | du | Terrebonne | Arrêt interdit | | rue Rodrigue | rue de Lierre |
| Limoges | rue | | Terrebonne | Stationnement interdit | dans l'îlot ,en face du #3435, rue Limoges | | |
| Limousin | rue | de | Terrebonne | Stationnement interdit | dans l'îlot ,en face du #940, rue de Limousin | | |

| Nom | Générique | Part. liaison | Secteur | Prescription | Côté | Entre | Et |
|--------------------------|-----------|---------------|------------|--|--|--|---|
| Lisieux | rue | de | Terrebonne | Stationnement interdit | Est | chemin Comtois | rue de Modène |
| Livaudière | rue | de | Terrebonne | Stationnement interdit | Ouest | boul. des Seigneurs | rue d'Autray |
| Loignon | rue | | Terrebonne | Stationnement interdit | dans l'îlot ,en face du #1413, rue Loignon | | |
| Loire | rue | de la | Lachenaie | Stationnement interdit | Est | rue d'Aquitaine | chemin Saint-Charles |
| Londres | place | de | | Stationnement interdit | autour de l'îlot central | | |
| Lotus | croissant | du | La Plaine | Stationnement interdit | dans l'îlot ,en face du #3161, cr. Du Lotus | | |
| Louisbourg | rue | de | Terrebonne | Stationnement interdit | Sud | Coin Nord-Ouest terrain #561-569 rue de Louisbourg | Coin Nord-Est terrain #560-568 rue de la Louisianne |
| Louis-Hébert | rue | | Terrebonne | 7h à 17h | Sud | rue Bélanger | #2000 |
| Louis-Hébert | rue | | Terrebonne | Stationnement interdit | au delà de l'entrée de la station de pompage | | |
| Lucille | rue | | Lachenaie | lundi au vendredi 7h-17h | Sud-Est | 5m de part et d'autre des boîtes postales | |
| Lucille-Teasdale | boulevard | | Lachenaie | Arrêt interdit | Sud et Est | rue Mathieu-Hubou | courbe |
| Lucille-Teasdale | boulevard | | Lachenaie | Stationnement interdit | Nord et Ouest | rue Mathieu-Hubou | montée des Pionniers |
| Lucille-Teasdale | boulevard | | Lachenaie | Stationnement interdit | Sud et Est | courbe | montée des Pionniers |
| Lucille-Teasdale | boulevard | | Lachenaie | Arrêt interdit | 2 côtés | bretelles A-640 | Mathieu-Hubou |
| Lucille-Teasdale | boulevard | | Lachenaie | Arrêt interdit | 2 côtés | montée des Pionniers | rue Yves-Blais |
| Lucille-Teasdale | boulevard | | Lachenaie | débarcadère seulement 30 minutes 6h30 à 18h00 - LUNDI À VENDREDI | Nord | face au #1230-#1240 | |
| Ludovic-Laurier | avenue | | Lachenaie | Stationnement interdit | le long de la piste cyclable (côté Est) | chemin Saint-Charles | Grande-Allée |
| Ludovic-Laurier | avenue | | Lachenaie | Stationnement interdit | Ouest | Entrée charretière du #444 | 5m au Nord de l'entrée charretière du #444 |
| Ludovic-Laurier | avenue | | Lachenaie | Stationnement interdit | Ouest | Entrée charretière du #532 | 10m au Nord de l'entrée charretière du #532 |
| Lupin | croissant | du | La Plaine | Stationnement interdit du 15 novembre au 15 avril | rue en entier | côté de l'îlot central | |
| Lussac | place | de | Terrebonne | Stationnement interdit | dans l'îlot ,en face du #329, place de Lussac | | |
| Lyon | rue | de | Terrebonne | Stationnement interdit | dans l'îlot ,en face du #3284, rue de Lyon | | |
| Lys | rue | du | La Plaine | Stationnement interdit du 15 novembre au 15 avril | Côté du croissant du Lupin | Devant le croissant du Lupin | |
| Madère | place | de | Terrebonne | Stationnement interdit | dans îlot central ,en face du #3334, place de Madère | | |
| Maincourt | rue | de | Terrebonne | Stationnement interdit | dans îlot central ,en face du 38 rue de Maincourt | | |
| Major | montée | | La Plaine | Stationnement interdit | 2 côtés | boul. Laurier | rue du Bocage |
| Major | montée | | La Plaine | Stationnement interdit | Nord-Ouest, piste cyclable | rue du Bocage | rue Rodrigue |
| Major | Montée | | La Plaine | Stationnement interdit | Sud-Est | rue du Bocage | rue Guérin |
| Major | Montée | | La Plaine | Stationnement interdit, sauf autobus | Sud-Est | 50m au Nord dans le stationnement du parc Trudel | |
| Malabar | place | de | Terrebonne | Stationnement interdit du 15 novembre au 15 avril | dans l'îlot ,en face du #3388, place de Malabar | | |
| Malabar | place | de | Terrebonne | Stationnement interdit | dans l'îlot ,en face du #3328, place de Malabar | | |
| Marc | rue | | Terrebonne | Stationnement interdit | Ouest, dans la courbe intérieure | #4575 | |
| Marc | rue | | Terrebonne | Stationnement interdit | Sud/Est | #4590 (Ouest) | #4570 (Sud) |
| Marc | rue | | Terrebonne | Stationnement interdit | Ouest | #4500 | #4410 |
| Marcel-de-la-Sablonnière | rue | | Terrebonne | Arrêt interdit | Ouest | en face de l'école | Marie-Gérin-Lajoie |
| Marcel-de-la-Sablonnière | rue | | Terrebonne | Stationnement interdit sauf véhicule électrique en chargement | stationnement du Parc Marcel-de-la-Sablonnière | 1 place en face borne de recharge | |

| Nom | Générique | Part. liaison | Secteur | Prescription | Côté | Entre | Et |
|-----------------------|---------------|---------------|-------------------|--|--|---|--|
| Martial-Pascal | place | | Lachenaie | Stationnement interdit | dans îlot central ,en face du #116, place Martial-Pascal | | |
| Margaux | rue | de | Terrebonne | Stationnement interdit | îlot | en face de rue de Bordeaux | |
| Marguerite | rue | | Terrebonne | Stationnement interdit | Nord et Sud | rue Diane | Accès à la TransTerrebonne |
| Marguerite | rue | | Terrebonne | Stationnement interdit | 2 côtés | chemin Saint-Roch | rue Jean |
| Maria | rue | | La Plaine | Stationnement interdit | Sud | rue Florence | rue des Chênes |
| Maricourt | rue | de | Terrebonne | Stationnement interdit | îlot central | | |
| Marie-Gérin-Lajoie | rue | | Terrebonne | Arrêt interdit | Sud | débarcadère Auto | ponceau vers l'Ouest |
| Marie-Gérin-Lajoie | rue | | Terrebonne | Débarcadère 5 minutes | Sud | devant école de l'Espace-Couleurs | |
| Marie-Gérin-Lajoie | rue | | Terrebonne | Stationnement interdit | Autour du parc Alta-Vista (côté extérieur) | de part et d'autre des passage piétonniers | |
| Marie-Goupil | rue | | Lachenaie | Stationnement interdit | Nord | #437 | #441 |
| Marie-Goupil | rue | | Lachenaie | Stationnement interdit | dans l'îlot central ,en face du #524, rue Marie-Goupil | | |
| Marie-Favery | croissant | | Lachenaie | Stationnement interdit | dans îlot central ,en face du #108, cr. Marie-Favery | | |
| Marie-Thérèse-Hunault | rue | | Lachenaie | Stationnement interdit | Est, dans la courbe intérieure | #121 | #125 |
| Marinet | rue | de | Terrebonne | Stationnement interdit du 15 novembre au 15 avril | dans l'îlot ,en face du #31, rue de Marinnet | | |
| Martin | chemin | | Terrebonne | Stationnement interdit | Sud | début baie virage à droite | chemin Gascon |
| Masson | Carré | | Terrebonne | Stationnement interdit | côté Ouest du Carré, Ouest | montée Masson | accès concessionnaire Suzuki |
| Masson | montée | | Terrebonne | Arrêt interdit | Est | 10 m avant la rue Langlois | avant le #454 |
| Masson | montée | | Terrebonne | Stationnement interdit | Ouest | rue Gagnon | boul. des Seigneurs |
| Masson | montée | | Terrebonne | Stationnement interdit | Est | rue Léopold Lachapelle | boul. des Seigneurs |
| Masson | montée | | Terrebonne | Stationnement interdit | Ouest | rue Saint-Louis | devant #385 |
| Masson | montée | | Terrebonne | Stationnement interdit | Est | rue Saint-Louis | en face du #735 Saint-Louis (côté Montée Masson) |
| Masson | montée | | Terrebonne | stationnement 90 min maximum | Est | #554 | Ernest-S.-Mathieu |
| Masson | montée | | Terrebonne | Stationnement 90 min | Ouest | après le #385 | fin 2e accès stationnement caisse populaire |
| Masson | Carré | | Terrebonne | Stationnement interdit, lundi à vendredi | Sud | accès concessionnaire Suzuki | fin propriété concessionnaire Grenier |
| Masson | montée | | Terrebonne | Stationnement interdit | Ouest | fin 2e accès stationnement caisse populaire | rue Langlois |
| Masson | Montée | | Terrebonne | Stationnement interdit - sauf véhicule municipale | stationnement du #513, Masson-Édifice Finance | place adjacente à celle réservée véhicules électriques | |
| Masson | Montée | | Terrebonne | Stationnement interdit | stationnement Cité GénérAction 55+ | arrière du #702 ,ainsi que dans l'entrée du stationnement | |
| Matapédia | croissant | de la | Lachenaie | Stationnement interdit | 2 côtés jours d'école | côté du terre-plein | |
| Mauriac | rue | de | Terrebonne | 1er avril au 1er novembre | Nord, piste cyclable | rue Sylvain-Meunier | rue de Chantilly |
| McKenzie | rue | | Terrebonne | Stationnement interdit | accès en face du #1225 | | |
| Méandres | rue | des | Lachenaie | Stationnement interdit 15 novembre au 15 avril | Ouest | rue Florent | rue Paul-Émile |
| Médoc | rue | du | Lachenaie | Stationnement interdit | Est, dans la courbe intérieure | #136 | |
| Melbourne | rue | de | Terrebonne | Stationnement interdit | Ouest et Nord-Ouest | Côté du parc de Melbourne | |
| Mélèzes | croissant | des | Lachenaie | Stationnement interdit | dans l'îlot ,en face du #21, cr. des Mélèzes | | |
| Michaud | rue | | Terrebonne | Stationnement interdit | Ouest | rue Michaud | #4780 |
| Michaud | rue | | Terrebonne | Stationnement interdit | Est | rue Michaud | rue de l'Aubier |
| Milan | place | du | Terrebonne | Stationnement interdit | dans l'îlot ,en face du #310, place du Milan | | |
| Miramar | rue | de | Terrebonne | Stationnement interdit | 2 îlots | | |
| Miramas | rue | de | Terrebonne | Stationnement interdit | dans îlot central ,en face du #178, rue de Miramas | | |

| Nom | Générique | Part. liaison | Secteur | Prescription | Côté | Entre | Et |
|--------------|-----------|---------------|------------|--|--|---|--|
| Miramas | rue | de l' | Terrebonne | Stationnement interdit | dans îlot central ,en face du #53, rue de Miramas | | |
| Modène | rue | de | Terrebonne | Stationnement interdit | Nord | rue de Lisieux | rue des Bois |
| Moissons | croissant | des | Lachenaie | Stationnement interdit du 15 novembre au 15 avril | dans îlot central ,en face du #13 cr. des Moissons | | |
| Montbrisson | rue | de | Terrebonne | Stationnement interdit | dans îlot central ,en face du #3513 rue de Montbrisson | | |
| Montpellier | rue | de | Terrebonne | Stationnement interdit | îlot central au bout de la rue | à côté du #2800, rue de Montpellier | |
| Montreuil | rue | de | Terrebonne | Stationnement interdit | dans l'îlot ,en face du #698, rue de Montreuil | | |
| Montreux | rue | de | Terrebonne | Stationnement interdit du 15 novembre au 15 avril | dans l'îlot ,en face du #1884 rue de Montreux | | |
| Moselle | rue | de la | Terrebonne | Stationnement interdit | dans l'îlot ,en face du #2210, rue de la Moselle | | |
| N.-Roussille | rue | | Terrebonne | lundi au vendredi 7h-17h | Sud | 5m de part et d'autre des boîtes postales devant le #130-#138 | |
| N.-Roussille | rue | | Terrebonne | Stationnement interdit | Nord | devant le #300 | |
| N.-Roussille | rue | | Terrebonne | Stationnement interdit | Nord | de chaque côté de l'accès au #200 | |
| Nagano | rue | de | Terrebonne | Stationnement interdit | dans l'îlot face au #2418 | | |
| Napoléon | rue | | Terrebonne | Stationnement interdit | Nord | Gascon | avenue du Lac |
| Napoléon | rue | | Terrebonne | Stationnement interdit | dans l'îlot ,en face du #3073, rue Napoléon | | |
| Nationale | rue | | Lachenaie | Stationnement interdit | Est | 10m de chaque côté de la 4iè entrée du garage municipale 1051 | |
| Nationale | rue | | Lachenaie | Stationnement interdit | Est | 10m de chaque côté de la 3iè entrée du garage municipale 1051 | |
| Nationale | rue | | Lachenaie | Stationnement interdit | Est | 10m avant premier accès 1051 jusqu'à 10m au Nord 2iè accès 1051 | |
| Nationale | rue | | Lachenaie | Arrêt interdit | Est | Grande-Allée | 70m au nord de l'intersection de la rue Grande-Allée |
| Nationale | rue | | Lachenaie | Stationnement interdit | Ouest | Grande-Allée | rue du Viger |
| Neuchâtel | rue | de | Terrebonne | Stationnement interdit | Ouest | 5m depuis la courbe | jusqu'à rue d'Aragon |
| Normand | rue | | Terrebonne | Stationnement interdit | Nord | av. de la Pommeraie | pl. de la Volière |
| Noyan | rue | de | Terrebonne | Stationnement interdit du 15 novembre au 15 avril | dans l'îlot ,en face du #1125, rue de Noyan | | |
| O'diana | rue | | Lachenaie | Stationnement interdit | Sud | Devant le regard de la station de pompage située au #522 | |
| O'Diana | rue | | Lachenaie | Stationnement interdit | Nord | Courbe devant le #459 | rue des Sureaux |
| O'Diana | rue | | Lachenaie | Stationnement interdit | Sud | Courbe devant le #459 | rue des Sureaux |
| Opinaca | rue | de l' | Lachenaie | Stationnement interdit | Sud | en face du 1555 Opinaca, 5m chaque côté entrée charretière | |
| Orléans | croissant | d' | Lachenaie | Stationnement interdit du 15 novembre au 15 avril | côté de l'îlot central | | |
| Ormes | rue | des | Terrebonne | Stationnement interdit | dans îlot central ,en face du #1377, rue des Ormes | | |
| Orioles | rue | des | Lachenaie | Stationnement interdit | Sud et Est | #305 | #321 |
| Orioles | rue | des | Lachenaie | Stationnement interdit 15 avril au 15 novembre | Sud et Est | Limite Est du #301 | limite Sud du #317 |

| Nom | Générique | Part. liaison | Secteur | Prescription | Côté | Entre | Et |
|--------------------------|-----------|---------------|------------|--|--|---|---|
| Orioles | rue | des | Lachenaie | Stationnement interdit lundi à vendredi 8h00 à 17h00 | Sud et Est | Limite Est du #301 | limite Sud du #325 |
| Osaka | rue | d' | Terrebonne | Stationnement interdit | Est et Nord-Est | Côté du parc de Melbourne | |
| Osaka | rue | d' | Terrebonne | Stationnement interdit | dans îlot central ,en face du #173, rue d'Osaka | | |
| Oslo | rue | d' | Terrebonne | Stationnement interdit | Sud | Côté du parc de Melbourne | |
| Ouimet | rue | | Terrebonne | Stationnement interdit | Est | Devant le #775-#777 | |
| Paquet | rue | | Terrebonne | lundi, mercredi, vendredi 7h-17h-1er sept. - 30 avr. | Nord | rue Vaillant | rue Lacasse |
| Paquet | rue | | Terrebonne | mardi, jeudi 7h-17h 1er sept. - 30 avr. | Sud | rue Longchamps | rue Lacasse |
| Paquet | rue | | Terrebonne | mardi, jeudi 7h-17h 1er sept. - 30 avr. | Sud | 15 m devant casier postal près de Vaillant | |
| Parc-Philippe-Villeneuve | rue | du | Terrebonne | Stationnement interdit | Sud | Guérin | accès au parc Philippe-Villeneuve |
| Parent | rue | | Lachenaie | Stationnement interdit | Est | 10m de l'intersection du chemin Saint-Charles | |
| Parentis | rue | de | Terrebonne | Stationnement interdit du 15 novembre au 15 avril | dans l'îlot ,en face du #31, rue de Parentis | | |
| Pascal-Gagnon | rue | | Terrebonne | Stationnement interdit | Sud | en face entrée charretière caserne #2, 5m de chaque côté | |
| Pascal-Gagnon | rue | | Terrebonne | Arrêt interdit - laissez le passage libre | Nord | accès Service des incendies | |
| Passant | ruelle | du | Terrebonne | Stationnement interdit | deux côtés au complet | | |
| Pauzé | rue | | Terrebonne | Stationnement interdit | deux côtés | Bouvier | chemin Gascon |
| Pépin | rue | | Terrebonne | lundi, mercredi, vendredi 7h-17h-1er sept. - 30 avr. | Est | rue Joseph Guay | rue Vaillant |
| Pépin | rue | | Terrebonne | mardi, jeudi 7h-17h 1er sept. - 30 avr. | Ouest | rue Joseph Guay | rue Vaillant |
| Pervenche | rue | | La Plaine | Stationnement interdit | dans l'îlot ,en face du #3970, rue Pervenche | | |
| Philiat-Mathieu | rue | | Lachenaie | Stationnement interdit | Sud | rue au complet | |
| Piché | rue | | Terrebonne | Stationnement interdit | Nord | Arthur-Sanscartier | St-Sacrement |
| Piché | rue | | Terrebonne | Stationnement interdit | Sud | distance 5m de chaque côté l'intersection Arthur-Sanscartier | |
| Pierre-Laporte | rue | | Lachenaie | Arrêt interdit | Sud | Hachurage dans l'accotement à l'Est du stationnement du parc Pierre-Laporte | |
| Pierre-Laporte | rue | | Lachenaie | 1er avril au 1er novembre | Nord | Saint-Charles | De la Chesnaye (sauf pour terrains l'Arc-en-Ciel) |
| Pierre-Laporte | rue | | Lachenaie | Stationnement interdit (piste cyclable) | Nord | De la Chesnaye | Montée des Pionniers |
| Pierre-Laporte | rue | | Lachenaie | Stationnement 15 minutes 6h-18h30 journées scolaires | Nord | Débarcadère, face à piste cyclable | |
| Pierre-Le-Gardeur | boulevard | | Lachenaie | Stationnement interdit | Ouest | après 4640 Pierre-Le-Gardeur | montée des Pionniers |
| Pierre-Le-Gardeur | boulevard | | Lachenaie | stat. permis 30 min | Ouest | 4640 Pierre-Le-Gardeur | |
| Pierre-Le-Gardeur | boulevard | | Lachenaie | Stationnement interdit, 7h à 17h, mardi et jeudi | Sud | devant accès du 4612, 4614, 4616, 4620, 4622, 4624 | |
| Pierre-Rivière | rue | | Lachenaie | Stationnement interdit | Ouest | à l'approche de la courbe située face au #752-756 | |
| Pierre-Rivière | croissant | | Lachenaie | Stationnement interdit | dans îlot central ,en face du 140 cr. Pierre-Rivière | | |

| Nom | Générique | Part. liaison | Secteur | Prescription | Côté | Entre | Et |
|-----------|-----------|---------------|------------|---|--|--|-------------------------------|
| Pinière | boulevard | de la | Terrebonne | Stationnement interdit | 2 côtés | Carrefour giratoire des Seigneurs | avenue Urbanova |
| Pinière | boul. | de la | Terrebonne | Stationnement interdit | Nord | Jeanne-Mance | Claude-Léveillé |
| Pinière | boul. | de la | Terrebonne | Stationnement interdit | Sud | 2935, Hôtel Impéria | Claude-Léveillé |
| Pinière | boul. | de la | Terrebonne | Stationnement interdit | 2 côtés, excepté zone stationnement transterrebonne | Claude-Léveillée | fin du Boulevard vers L'Ouest |
| Pinière | boul. | de la | Terrebonne | Stationnement interdit | Sud | Jeanne-Mance | fin du trottoir, 3465 Pinière |
| Pinière | boul. | de la | Terrebonne | Arrêt interdit | 2 côtés | Chemin Gascon | Jeanne-Mance |
| Pinière | boulevard | de la | Terrebonne | Arrêt interdit Stationnement interdit | 2 côtés | chemin Gascon | Jeanne-Mance |
| Pinière | boulevard | de la | Terrebonne | Stationnement interdit | Nord | Jeanne-Mance | Melbourne |
| Pinière | boul. | de la | Terrebonne | Arrêt interdit, sauf autobus | Sud | abribus EXO, devant le 3475 boul. de la Pinière | |
| Pinière | boul. | de la | Terrebonne | Stationnement interdit | Sud | devant le 3255, 5m de chaque côté entrée charretière | |
| Pinière | boul. | de la | Terrebonne | Stationnement interdit | Sud | devant le 3215, 5m de chaque côté entrée charretière | |
| Pionniers | montée | des | Lachenaie | Arrêt interdit / Stationnement interdit | 2 côtés (NOTE: pas de panonceaux du côté Sud entre St-Charles et accès A-40) | Saint-Charles | Quarante-Arpents |
| Pioui | croissant | du | Lachenaie | Stationnement interdit | dans îlot central ,en face du #17, cr. Du Pioui | | |
| Pivoines | rue | des | Lachenaie | Stationnement interdit | Ouest | 10m de l'intersection de la rue des Fleurs | |
| Pivoines | rue | des | Lachenaie | Stationnement interdit | Est | des Fleurs | des Pensées |
| Plaisance | rue | de | Terrebonne | Stationnement interdit | Est (piste cyclable) | de la Pinière | de Couvin |
| Plaisance | rue | de | Terrebonne | Stationnement interdit | Est (piste cyclable) | de Couvin | d'Amiens |
| Plaisance | rue | de | Terrebonne | Stationnement interdit | Ouest | en face de 1265 | place du Loiret |
| Plaisance | rue | de | Terrebonne | 1er avril au 1er novembre | Est, piste cyclable | boul. des Plateaux | rue de Miramar |
| Plaisance | rue | de | Terrebonne | 1er avril au 1er novembre | Ouest, piste cyclable | boul. des Plateaux | rue de Miramar |
| Plaisance | rue | de | Terrebonne | Stationnement interdit | dans îlot central ,en face du #352, rue de Plaisance | | |
| Plaisance | rue | de | Terrebonne | Stationnement interdit | Ouest | 50 m comprenant accès de 1370 en direction Sud | |
| Plaisance | rue | de | Terrebonne | Stationnement interdit | chaque côté de terre-plein | à proximité de Côte de Terrebonne | |
| Plaisance | rue | de | Terrebonne | Stationnement interdit | Ouest | 20m de chaque côté de rue de Picardie | |
| Plaisance | rue | de | Terrebonne | Stationnement interdit lundi à vendredi 7h00 à 17h00 | Ouest | boul. des Seigneurs | rue de Picardie |
| Poitiers | rue | de | Terrebonne | Stationnement interdit | Dans l'îlot central, en face du #1621, rue de Poitiers | | |
| Poitiers | rue | de | Terrebonne | Stationnement interdit | Dans îlot ,en face du #1425, rue de Poitiers | | |
| Pommerai | avenue | de la | Terrebonne | Stationnement interdit | îlot central | en face du 583 et du 580 av. de la Pommerai | |
| Pommerai | avenue | de la | Terrebonne | Stationnement interdit | îlot central | en face du 409, 434 av. de la Pommerai | |
| Pont | rue | du | Terrebonne | Stationnement interdit | Nord | rue Saint-Joseph | #689 |
| Pont | rue | du | Terrebonne | Stationnement interdit | Sud | rue Saint-Joseph | rue Laurier |
| Pontoise | rue | de | Terrebonne | Stationnement interdit du 15 novembre au 15 avril | dans l'îlot ,en face du #218, rue de Pontoise | | |
| Pourpiers | rue | des | La Plaine | Stationnement interdit | dans l'îlot ,en face du #3541, rue des Pourpiers | | |

| Nom | Générique | Part. liaison | Secteur | Prescription | Côté | Entre | Et |
|------------------|------------|---------------|-------------------|--|---|---|---------------------------|
| Prairies | croissant | des | Lachenaie | Stationnement interdit | dans îlot central ,en face du 34 cr. Des Prairies | | |
| Pressier | rue | du | Terrebonne | Stationnement interdit | dans l'îlot ,en face du #3090, rue du Pressier | | |
| Pressier | rue | du | Terrebonne | Stationnement interdit | dans l'îlot ,en face du #2885, rue du Pressier | | |
| Prévert | rue | | Terrebonne | Arrêt interdit Stationnement interdit 7h-18h journées scolaires | Est | rue Durocher | rue Robert |
| Princes | Terrasses | des | Terrebonne | Stationnement interdit du 15 novembre au 15 avril | dans l'îlot ,en face du #4655, terrasse des Princes | | |
| Pruche | rue | de la | Lachenaie | Stationnement interdit | Sud-Est | Devant le #218, dans l'extérieur de la courbe | |
| Pruche | rue | de la | Lachenaie | Stationnement interdit lundi et jeudi 7h à 17h | Nord | devant le #185 à 191 | |
| Quarante-Arpents | chemin | des | Terrebonne | Stationnement interdit | Ouest (dir. Repentigny) | 1 panneau à la limite de la ville | montée des Pionniers |
| Quarante-Arpents | chemin | des | Terrebonne | Stationnement interdit | 2 côtés | bretelles A-30 Ouest avant montée Dumais | montée des Pionniers |
| Quarante-Arpents | chemin | des | Terrebonne | Stationnement interdit | Est (dir. Mascouche) | Limite de la ville | montée des Pionniers |
| Quimper | rue | de | Terrebonne | mardi, jeudi 7h-17h 1er sept. – 30 avr. | Sud | rue Joseph-Guay | rue Lacasse |
| Quimper | rue | de | Terrebonne | lundi, mercredi, vendredi 7h-17h 1er sept. – 30 avr. | Nord | rue Joseph-Guay | rue Lacasse |
| Quimper | rue | de | Terrebonne | Stationnement interdit | courbe extérieure (sur 30 m) | jonction avec Joseph-Guay | |
| Quimper | rue | de | Terrebonne | Stationnement interdit | courbe intérieure (sur 10 m) | jonction avec Joseph-Guay | |
| René | rue | | | Stationnement interdit | 2 côtés | boul Laurier | rue Guillemette |
| René-Goulet | croissant | | Lachenaie | Stationnement interdit | dans îlot central ,en face du #124, cr. René-Goulet | | |
| René-Lecavalier | rue | | Terrebonne | lundi au vendredi 7h-17h | Ouest | 5m de part et d'autre des boîtes postales en face du #391-401 | |
| René-Sauvageau | rue | | Terrebonne | Stationnement 2 heures | Nord | Mathieu-Hubou | rue de la Sœur-Marie-Rose |
| René-Sauvageau | rue | | Terrebonne | Stationnement 2 heures | Sud | Parc pour enfants avant le 176 René-Sauvageau | rue de la Sœur-Marie-Rose |
| Richard-Venne | rue | | Lachenaie | Stationnement interdit | côté Nord, entre rue Fernand-René-Venne et #2975, rue Richard-Venne | | |
| Rive-Nord | croissant | de la | Lachenaie | Stationnement interdit | dans îlot central ,en face du #17, cr. De la Rive-Nord | | |
| Rives | boulevard | des | Lachenaie | Arrêt interdit | Nord | accès à l'Envolée | rue de l'île-de-Mai |
| Robert | rue | | Terrebonne | Stationnement interdit | Nord | Devant le #4141 rue Robert | |
| Roch-Juteau | rue | | Terrebonne | Stationnement interdit | dans îlot central | à côté du 94 rue Roch-Juteau | |
| Roch-Juteau | rue | | Terrebonne | Stationnement interdit | dans îlot central | en face du 4 rue Roch-Juteau | |
| Rodrigue | rue | | La Plaine | lundi au vendredi 7h-17h | Nord | rue Ouellette | rue Philippe-Chartrand |
| Rodrigue | rue | | La Plaine | lundi au vendredi 7h-17h | Sud-Est | 5m de part et d'autre des boîtes postales en face du #1361 | |
| Rodrigue | rue | | La Plaine | lundi au vendredi 7h-17h | Sud-Est | 5m de part et d'autre des boîtes postales en face du #1150 | |
| Rodrigue | rue | | La Plaine | Stationnement interdit | 2 côtés, sauf si espaces stat. prévus (côté Nord) | giratoire rue Michaud | #1445 |
| Rodrigue | rue | | La Plaine | Stationnement interdit durant heures d'école, stat. 10 min 6h-19h | | accès à école du Geai-Bleu | rue du Limier |

| Nom | Générique | Part. liaison | Secteur | Prescription | Côté | Entre | Et |
|---------------|-----------|---------------|------------|---|---|---|---|
| Rodrigue | rue | | La Plaine | Stationnement interdit | 2 côtés, sauf si espaces stat. prévus | boul. Laurier | giratoire rue Michaud |
| Rodrigue | rue | | La Plaine | Stationnement interdit | Sud | rue Angélique | rue de l'Azalée |
| Rodrigue | rue | | La Plaine | Stationnement interdit | Sud, piste cyclable | rue des Harles | rue Ouellette |
| Rodrigue | rue | | La Plaine | Stationnement interdit | Est | îlot central face au #1721 | |
| Rodrigue | rue | | La Plaine | Stationnement interdit | Est | îlot central face au #1601 | |
| Rodrigue | rue | | La Plaine | Stationnement interdit | Est | îlot central face au #1661 | |
| Rodrigue | rue | | La Plaine | Stationnement interdit | Est | îlot central face au #1491 | |
| Rodrigue | rue | | La Plaine | Stationnement interdit vendredi de 7h à 13h | Stationnement Centre Napoléon-Gauthier | place près porte salle polyvalente pavillon Napoléon-Gauthier | |
| Rodrigue | | | | Stationnement interdit sauf aux véhicules électriques en chargement | Stationnement Centre Napoléon-Gauthier | 2 places dans stationnement, en face des bornes de recharges | |
| Rodrigue | rue | | La Plaine | Stationnement interdit sauf véhicule autorisé | Stationnement Centre Napoléon-Gauthier | boites postale dans stationnement, 2 places réservées | |
| Rodrigue | rue | | La Plaine | Stationnement interdit | Nord-Ouest | #1284 | #1030 |
| Rodrigue | rue | | La Plaine | Stationnement interdit | Nord-Ouest | #1658 | rue Michaud |
| Rodrigue | rue | | La Plaine | Stationnement interdit | dans l'îlot ,en face du #1021, rue Rodrigue | | |
| Roseaux | avenue | des | Terrebonne | Stationnement interdit | Est | Chemin Comtois | Entrée du quartier (côté du #3431, des roseaux) |
| Roseaux | avenue | des | Terrebonne | Stationnement interdit | Ouest | Chemin Comtois | Entrée du quartier (côté du #3419 des Roseaux) |
| Roseaux | avenue | des | Terrebonne | Stationnement interdit | îlot central | | |
| Roseaux | avenue | des | Terrebonne | Stationnement interdit | Côté du parc Havre du Lac | #3681 | #3653 |
| Roseaux | avenue | des | Terrebonne | Stationnement interdit | dans l'îlot ,en face du #3569, avenue des Roseaux | | |
| Roseaux | avenue | des | Terrebonne | Stationnement interdit | dans l'îlot ,en face du #3661, avenue des Roseaux | | |
| Roselin | croissant | du | Lachenaie | Stationnement interdit | dans îlot central ,en face du #21, cr. Du Roselin | | |
| Rousset | rue | de | Terrebonne | Stationnement interdit | îlot central | | |
| Ruisseau-Noir | place | du | La Plaine | Stationnement interdit | dans l'îlot ,en face du #1987, place du Ruisseau-Noir | | |
| Ruisseau-Noir | place | du | La Plaine | Stationnement interdit | Nord | courbe intérieur du #1938 | |
| Ruisseau-Noir | place | du | La Plaine | Stationnement interdit | Sud | courbe intérieur du #1925 | |
| Saint-André | rue | | Terrebonne | Stationnement interdit | Est | face au #755, rue Saint-André | accès au stationnement |
| Saint-André | rue | | Terrebonne | 60 min 8h-17h lundi au vendredi | Ouest | #755, rue Saint-André | accès au stationnement |
| Saint-André | rue | | Terrebonne | Stationnement interdit, sauf taxis lu-ma, me-sa 6h-19h, je-ve 8h-23h | Ouest | sur 15 m avant la rue Saint-Pierre | |
| Saint-André | rue | | Terrebonne | Stationnement interdit | Ouest | Allée d'accès Nord de l'Hôtel de Ville | Sud de l'entrée charretière du #122-128 |
| Saint-Antoine | rue | | Terrebonne | 30 minutes | face au #640, rue Saint-Antoine | rue Desjardins | rue Lachapelle |
| Saint-Antoine | rue | | Terrebonne | 30 minutes (mais Arrêt interdit devant accès aux stationnements) | Nord | rue L.-H.-Desjardins | rue Léopold-Lachapelle |
| Saint-Charles | chemin | | Lachenaie | Stationnement interdit | 2 côtés | avenue Ludovic-Laurier | montée des Pionniers |
| Saint-Charles | chemin | | Lachenaie | Stationnement interdit | 2 côtés | rue Jacques | montée des Pionniers |
| Saint-Charles | chemin | | Lachenaie | Stationnement interdit | Sud | rue Charles-Aubert | avenue Ludovic-Laurier |
| Saint-Charles | chemin | | Lachenaie | Stationnement interdit | Sud | rue Charles-Aubert | rang Charles-Aubert |
| Saint-Charles | chemin | | Lachenaie | Stationnement interdit | 2 côtés | chemin fer St-Louis | rue Charles-Aubert |
| Saint-Charles | chemin | | Lachenaie | Stationnement interdit sauf véhicules électrique municipales | Est | 2 places stat. du #3060, face bornes de recharges, côté Est | |
| Sainte-Marie | rue | | Terrebonne | Stationnement interdit | Ouest | rue Saint-Louis | rue Saint-Pierre |

| Nom | Générique | Part. liaison | Secteur | Prescription | Côté | Entre | Et |
|-----------------------|-----------|---------------|------------|--|---------|---|---|
| Sainte-Marie | rue | | Terrebonne | Arrêt interdit excepté livraison - Maximum 15 minutes | Est | Nord du #185-189 | rue Saint-François-Xavier |
| Saint-Émilion | rue | de | Terrebonne | Stationnement interdit | îlot | en face du #113, rue Saint-Émilion | |
| Saint-François-Xavier | rue | | Terrebonne | Stationnement interdit | 2 côtés | #215, rue Saint-François-Xavier | rue Chapleau |
| Saint-François-Xavier | rue | | Terrebonne | Stationnement interdit | Nord | boul. des Braves | rue Sainte-Marie |
| Saint-François-Xavier | rue | | Terrebonne | Stationnement interdit | Sud | Limite Ouest lot du #738-740 | Limite Est lot du #738-740 |
| Saint-François-Xavier | rue | | Terrebonne | Stationnement interdit | Sud | rue Sainte-Marie | rue Saint-Joseph |
| Saint-Jean-Baptiste | rue | | Terrebonne | Stationnement interdit | Sud | rue Léon-Martel | rue Saint-André |
| Saint-Joseph | rue | | Terrebonne | Stationnement interdit 7h00 à 11h00, lundi au vendredi, 1er avril au 1er décembre | Ouest | rue Saint-François-Xavier | rue rue Saint-Pierre |
| Saint-Joseph | rue | | Terrebonne | 1er décembre au 1er avril | Ouest | rue Saint-François-Xavier | rue rue Saint-Pierre |
| Saint-Joseph | rue | | Terrebonne | Stationnement interdit | Est | rue Saint-Jean-Baptiste | rue du Pont |
| Saint-Joseph | rue | | Terrebonne | Stationnement interdit | Ouest | rue Saint-Louis | Saint-François-Xavier |
| Saint-Joseph | rue | | Terrebonne | Stationnement interdit | | 5 m devant le #182, rue Saint-Joseph | |
| Saint-Louis | rue | | Terrebonne | stationnement 60 minutes | Nord | terrain de l'église | 15 cases |
| Saint-Louis | rue | | Terrebonne | Stationnement interdit | Sud | #620, rue Saint-Louis | 15m en amont de Chartrand |
| Saint-Louis | rue | | Terrebonne | Stationnement interdit | Sud | rue Saint-André | #938, rue Saint-Louis |
| Saint-Louis | rue | | Terrebonne | 120 min 9h-17h lundi au vendredi | Sud | #900 | Arrêt autobus avant le boul. des Braves |
| Saint-Louis | rue | | Terrebonne | Stationnement interdit | Nord | après terrain de l'église | chemin de fer |
| Saint-Louis | rue | | Terrebonne | Stationnement interdit | Sud | Boul. de Terrebonne | rue Léveillé |
| Saint-Louis | rue | | Terrebonne | Stationnement interdit | Sud | #756 | montée Masson |
| Saint-Louis | rue | | Terrebonne | Arrêt interdit | Sud | boul. Moody | rue Saint-André |
| Saint-Louis | rue | | Terrebonne | Stationnement interdit | Nord | boul. Moody | terrain de l'église |
| Saint-Louis | rue | | Terrebonne | Débarcadère 15 minutes | Sud | 3m à l'Est du chemin d'accès piéton du #436 | 3m à l'Ouest du chemin d'accès piéton du #436 |
| Saint-Louis-de-France | rue | | Terrebonne | Stationnement interdit | Est | rue Langlois | fin de la rue |
| Saint-Michel | rue | | Terrebonne | Stationnement interdit | Sud | rue Saint-Sacrement (sauf 15 m jusqu'à St-Sacrement) | #614, Croissant de la Seigneurie |
| Saint-Michel | rue | | Terrebonne | 60 minutes | Est | rue Dupré | boul. des Seigneurs |
| Saint-Michel | rue | | Terrebonne | stationnement 60 minutes | Est | #935, rue Saint-Michel | Montée Masson |
| Saint-Michel | rue | | Terrebonne | Stationnement interdit | Nord | #613 | Rue Eymard |
| Saint-Paul | rue | | Terrebonne | Stationnement interdit | Ouest | rue Saint-Michel | rue Saint-Louis |
| Saint-Paul | rue | | Terrebonne | Arrêt interdit, sauf autobus, jour d'école de 14h à 16h | Sud | rue Ouimet | rue Saint-Sacrement |
| Saint-Paul | rue | | Terrebonne | Stationnement interdit | Nord | sur le côté du #766 Ernest--S.-Mathieu | |
| Saint-Pierre | rue | | Terrebonne | Stationnement interdit | Sud | boul. des Braves | rue Louis-Lepage |
| Saint-Pierre | rue | | Terrebonne | 90 minutes 8h00 à 17h00 | Sud | rue Sainte-Marie | rue Chapleau |
| Saint-Pierre | rue | | Terrebonne | Stationnement interdit sauf débarcadère | Sud | boul. des Braves | rue Sainte-Marie |
| Saint-Pierre | rue | | Terrebonne | Stationnement interdit | | dans l'îlot central ,en face du #81, rue rue Saint-Pierre | |
| Saint-Pierre | rue | | Terrebonne | Stationnement interdit sauf véhicule électrique en chargement | | stationnement arrière du #790, rue Saint-Pierre | 1 place à côté bâtiment #790, en face borne de recharge |
| Saint-Pierre | rue | | Terrebonne | Stationnement interdit sauf véhicule municipale électrique en chargement | | ruelle du #748, rue Saint-Pierre | 1 place dans stationnement côté, a côté borne de recharge |
| Saint-Pierre | rue | | Terrebonne | Stationnement interdit sauf véhicule électrique en chargement | | stationnement parc civique | 2 places côté Sud du stationnement, en face borne de recharge |

| Nom | Générique | Part. liaison | Secteur | Prescription | Côté | Entre | Et |
|-----------------|-----------|---------------|------------|--|---|--|---|
| Saint-Pierre | rue | | Terrebonne | Stationnement interdit | Nord | rue Louis-Lepage | rue Chartrand |
| Saint-Pierre | rue | | Terrebonne | 120 minutes Stationnement interdit | ensemble des cases de stationnement bordant le parc civique | | |
| Saint-Pierre | rue | | Terrebonne | Arrêt interdit | Sud | Est du #602 | rue Chapleau |
| Saint-Pierre | rue | | Terrebonne | Stationnement interdit | Sud | Entrée charretière du #500-516 | 5m à l'Est de l'entrée charretière du #500-516 |
| Saint-Sacrement | rue | | Terrebonne | Stationnement interdit lundi, mercredi et vendredi - 7h à 17h | Ouest | rue Gédéon-M.-Prévost | rue John-F.-Kennedy |
| Saint-Sacrement | rue | | Terrebonne | Stationnement interdit mardi et jeudi - 7h à 17h | Est | rue Piché | rue John-F.-Kennedy |
| Saint-Sacrement | rue | | Terrebonne | Arrêt interdit Stationnement interdit | Ouest | #704 | #664 (sauf entre les 2 accès Centre l'Avenir) |
| Saint-Sacrement | rue | | Terrebonne | Arrêt interdit Stationnement interdit | Est | boul. des Seigneurs | Montée Masson (sauf 636 St-Sacrement) |
| Saint-Sacrement | rue | | Terrebonne | Stationnement interdit | Sud | 5m côté Est de l'entrée charretière du centre de l'Avenir | |
| Saint-Sacrement | rue | | Terrebonne | Stationnement 15 minutes 6h-18h30 journées scolaires | Est | Au Nord de l'intersection avec la rue St-Michel | |
| Saint-Sacrement | rue | | Terrebonne | Arrêt interdit excepté transport adapté | Est | devant l'accès de l'école Saint-Louis | |
| Sanctuaire | rue | du | Terrebonne | Stationnement interdit | Est et Ouest | En face du #3 et #4, rue du Sanctuaire | |
| Sanctuaire | rue | du | Terrebonne | Stationnement interdit | dans l'îlot ,en face du #44, rue du Sanctuaire | | |
| Sanctuaire | rue | du | Terrebonne | Stationnement interdit | dans l'îlot ,en face du #171, rue du Sanctuaire | | |
| Sannois | rue | de | Terrebonne | Stationnement interdit | îlot | en face du #147, rue de Sannois | |
| Sasseville | rue | de | Terrebonne | Stationnement interdit | dans l'îlot ,en face du #685, rue de Sasseville | | |
| Saulaie | rue | de la | Terrebonne | Stationnement interdit lundi, mercredi et vendredi - 7h à 17h | Ouest | rue Jean-Jacques-Lauzon | rue Cécile-Fiset |
| Saulaie | rue | de la | Terrebonne | Stationnement interdit mardi et jeudi - 7h à 17h | Est | rue Jean-Jacques-Lauzon | rue Cécile-Fiset |
| Saulaie | rue | de la | Terrebonne | Stationnement interdit | Est | boul. des Seigneurs | fin terrain du terrain de l'animalerie située au #905 |
| Saule-Noir | rue | du | Lachenaie | Stationnement interdit, du lundi au vendredi de 6h à 17h | Nord | face du #121, rue du Saule-Noir conteneur semi-enfoui, 5m de chaque côté | |
| Saules | rue | des | Lachenaie | Stationnement interdit | Nord | début du parc | rue Lepage |
| Seigneurie | croissant | de la | Terrebonne | Stationnement interdit du 15 novembre au 15 avril | dans l'îlot central ,en face du #616, cr. de la Seigneurie | | |
| Seigneurs | boulevard | des | Terrebonne | Stationnement interdit | Nord (piste cyclable) | rue Dumont | #1325 |
| Seigneurs | boulevard | des | Terrebonne | Arrêt interdit | Nord (piste cyclable) | rue de Plaisance | rue de Beauvais |
| Seigneurs | boulevard | des | Terrebonne | Stationnement interdit | Nord (piste cyclable) | rue de Marseille | rue de Poitiers |
| Seigneurs | boulevard | des | Terrebonne | Arrêt interdit | Nord (piste cyclable) | rue de Beauvais | rue de Marseille |
| Seigneurs | boulevard | des | Terrebonne | Stationnement interdit | Sud | rue Théberge | Montée Masson |
| Seigneurs | boulevard | des | Terrebonne | Arrêt interdit | Nord | boul. Moody | Montée Masson |
| Seigneurs | boulevard | des | Terrebonne | Stationnement interdit 1er avril-1e novembre | Nord (piste cyclable) | #1325 | rue de Plaisance |
| Seigneurs | boulevard | des | Terrebonne | Arrêt interdit | Sud | boul. Moody | rue Théberge |

| Nom | Générique | Part. liaison | Secteur | Prescription | Côté | Entre | Et |
|----------------------|-----------|---------------|------------|--|--|--|----------------------|
| Seigneurs | boulevard | des | Terrebonne | Stationnement interdit | 10 m de chaque côté | rue de Chimay | rue Vaillant |
| Seigneurs | boulevard | des | Terrebonne | Stationnement interdit | dans îlot central ,en face du #1775, boul. des Seigneurs | | |
| Seigneurs | boulevard | des | Terrebonne | lundi au vendredi 7h-17h | Ouest | 5m de part et d'autre des boîtes postales en face du #1627 | |
| Seigneurs | boulevard | des | Terrebonne | lundi au vendredi 7h-17h | Ouest | 5m de part et d'autre des boîtes postales en face du #1553 | |
| Seigneurs | boulevard | des | Terrebonne | Stationnement interdit | Sud | face au #1324 | |
| Seigneurs | boulevard | des | Terrebonne | Stationnement interdit | Sud | face au #1322 | |
| Seigneurs | boulevard | des | Terrebonne | Stationnement interdit | Sud | face au #1316 | |
| Seigneurs | boulevard | des | Terrebonne | Stationnement interdit | Sud | face aux #1308 et #1310 et #1314 | |
| Seigneurs | boulevard | des | Terrebonne | Arrêt interdit sauf autobus | Sud | face au #1330 | |
| Seigneurs | boulevard | des | Terrebonne | Stationnement interdit | Sud | 20 m avant la côte de Terrebonne | |
| Seigneurs | boulevard | des | Terrebonne | Arrêt interdit | Sud | 5 m avant la rue de Laubia | |
| Seigneurs | boulevard | des | Terrebonne | Arrêt interdit | Sud | 5 m après carrefour avec la rue de Lussière | |
| Seigneurs | boulevard | des | Terrebonne | Stationnement interdit | Sud | 5 m après la rue de l'Entrée | |
| Seigneurs | boulevard | des | Terrebonne | Stationnement interdit | 10 m de chaque côté | en face de la rue de la Tesserie | |
| Seigneurs | boulevard | des | Terrebonne | Stationnement interdit | 10 m de chaque côté | en face de la rue de Hauteville | |
| Seigneurs | boulevard | des | Terrebonne | Stationnement interdit | 10 m de chaque côté | rue Leneuf | |
| Seigneurs | boulevard | des | Terrebonne | Stationnement interdit | Sud | 5 m avant la rue de La Coulée | |
| Seigneurs | boulevard | des | Terrebonne | Stationnement interdit | 10 m de chaque côté | rue Durocher | |
| Seigneurs | boulevard | des | Terrebonne | Stationnement interdit | 10 m de chaque côté | place de Gryon | |
| Seigneurs | boulevard | des | Terrebonne | Stationnement interdit | 10 m de chaque côté | rue de Verviers | |
| Seigneurs | boulevard | des | Terrebonne | Stationnement interdit | 10 m de chaque côté | rue de Charente | |
| Seigneurs | boulevard | des | Terrebonne | Stationnement interdit | Sud | 5 m avant la placeFerdinand-Després | |
| Seigneurs | boulevard | des | Terrebonne | Stationnement interdit | 10 m de chaque côté | rue de Plaisance | |
| Seigneurs | boulevard | des | Terrebonne | Stationnement interdit | devant les entrées des #1308-#1310-#1314 | | |
| Sentiers-de-la-Forêt | rue | de la | Terrebonne | Stationnement interdit | Sud | côté latéral du #4, rue du sanctuaire | |
| Sentiers-de-la-Forêt | rue | de la | Terrebonne | Stationnement interdit | Sud | côté latéral du #3, rue du sanctuaire | |
| Sentiers-de-la-Forêt | rue | de la | Terrebonne | Stationnement interdit | Nord | entre le #612 et vers l'Ouest jusqu'au coin | |
| Serres | rue | de | Terrebonne | Stationnement interdit | Sud | av. de la Pommeraie | #54, rue de Serres |
| Sévigny | place | de | | Stationnement interdit | dans l'îlot ,en face du #1018, place de Sévigny | | |
| Sillon | croissant | du | Lachenaie | Stationnement interdit | dans îlot central ,en face du #43, cr. Du Sillon | | |
| Soeur-Marie-Rose | rue | de la | Lachenaie | Stationnement autorisé 30 min 6h00-18h00 - LUNDI À VENDREDI | Nord | en face du #737-745, rue de la Soeur-Marie-Rose | |
| Soeur-Marie-Rose | rue | de la | Lachenaie | Stationnement de 30 min | Est | en face du #758, rue de la Soeur-Marie-Rose | rue de la Chesnaye- |
| Soeur-Marie-Rose | rue | de la | Lachenaie | Stationnement interdit | Nord et Sud (sauf stat. de 30 min devant le #737-745) | rue François-Cotineau | montée des Pionniers |

| Nom | Générique | Part. liaison | Secteur | Prescription | Côté | Entre | Et |
|------------------|-----------|---------------|------------|---|--|--|--|
| Soeur-Marie-Rose | rue | de la | Lachenaie | Stationnement interdit - Lundi au vendredi 10h00 à 15h00 | Nord | #657 (Ouest) | rue René-Sauvageau |
| Soeur-Marie-Rose | rue | de la | Lachenaie | Stationnement interdit | Est et Ouest (Est: sauf stat. de 30 min) | | |
| Sophie | rue | | La Plaine | Stationnement interdit | Nord | Chemin Gascon | Limite est du lot portant le numéro civique 3585 |
| Source | croissant | de la | Lachenaie | Stationnement interdit | dans l'îlot central ,en face du #29, cr. de la Source | | |
| Sourcier | rue | du | Terrebonne | Stationnement interdit | dans l'îlot ,en face du #3034, rue du Sourcier | | |
| Sureaux | rue | des | Lachenaie | Stationnement interdit | Est | rue O'Diana | chemin Gascon |
| Sylvain-Meunier | rue | | Terrebonne | 1er avril au 1er novembre | côté Est, piste cyclable | côte de Terrebonne | rue de Mauriac |
| Terrasse | croissant | de la | Lachenaie | Stationnement interdit | dans l'îlot central ,en face du #124, cr. de la Terrasse | | |
| Terrebonne | côte | de | Terrebonne | Arrêt interdit Stationnement interdit | Ouest | boul. des Seigneurs | accès pour autobus du stationnement incitatif |
| Terrebonne | côte | de | Terrebonne | Arrêt interdit Stationnement interdit | Est | caserne de Pompiers | boul. des Seigneurs |
| Terrebonne | boulevard | de | Terrebonne | Stationnement interdit | Ouest | 5m de part et d'autre des boîtes postales face au #493-485 | |
| Terrebonne | boulevard | de | Terrebonne | Arrêt interdit | Est | #995 | Montée Masson |
| Terrebonne | côte | de | Terrebonne | Stationnement interdit | Sud | #2140 | rue Gagné |
| Terroir | avenue | du | Lachenaie | Stationnement max 30 minutes, lundi au vendredi | Nord | Limite Ouest du lot avec l'adresse civique #924 | Accès Ouest du parc des Vignobles |
| Terroir | avenue | du | Lachenaie | Stationnement interdit | Sud-Ouest | 10m de chaque côté de l'entrée principale du #822 | |
| Tesserie | rue | de la | Terrebonne | Stationnement interdit 15 avril au 15 novembre | Nord, piste cyclable | rue Vaillant | rue de Vilmur |
| Tesserie | rue | de la | Terrebonne | Stationnement interdit | Nord, piste cyclable | rue Vaillant | rue de Vilmur |
| Tesserie | rue | de la | Terrebonne | Stationnement interdit | Sud | boul. des Seigneurs | rue Vaillant |
| Théberge | rue | | Terrebonne | Stationnement interdit | Est | après le #965, rue Théberge | boul. des Seigneurs |
| Théberge | place | | Terrebonne | Stationnement interdit | Est | | |
| Théberge | place | | Terrebonne | Stationnement interdit | Sud | | |
| Thérèse | rue | | Lachenaie | lundi au vendredi 7h-17h | Ouest | 5m de part et d'autre des boîtes postales au Nordde l'intersection du chemin Saint-Charles | |
| Thérèse | rue | | Lachenaie | Stationnement interdit | Sud | 5 m de chaque côté de la courbe de la rue | |
| Thomas-Lapointe | rue | | Terrebonne | Arrêt interdit | Ouest | #58 | rue François-Paquin |
| Thomas-Lapointe | rue | | Terrebonne | Stationnement interdit dimanche entre 7h00 à 21h00 | Est | #35 | rue Léandre-Beausoleil |
| Thomas-Lapointe | rue | | Terrebonne | Stationnement interdit samedi entre 7h00 à 21h00 | Ouest | #66 | rue Léandre-Beausoleil |
| Thuyas | rue | des | Lachenaie | Stationnement interdit | Nord et Est | Intersection du chemin Gascon | Limite entre le #447 et #457 |
| Thuyas | rue | des | Lachenaie | Arrêt interdit | Sud | Intersection du chemin Gascon | 40m de l'intersection du chemin Gascon (Courbe face au #435) |
| Thuyas | rue | des | Lachenaie | | Sud | 40m de l'intersection du chemin Gascon (Courbe face au #435) | Limite entre le #454 et #460 |
| Tilleuils | rue | des | Lachenaie | Stationnement interdit | 2 côtés, excepté zone permise | #520, rue des Tilleuils | rue d'Angora |
| Toulon | rue | de | Terrebonne | Stationnement interdit | îlot central | en face du #160, rue de Toulon | |

| Nom | Générique | Part. liaison | Secteur | Prescription | Côté | Entre | Et |
|----------|-----------|---------------|------------|--|--|---|--|
| Tournai | place | de | Terrebonne | Stationnement interdit | dans l'îlot ,en face du #1585, place de Tournai | | |
| Trappe | rue | de la | Terrebonne | lundi, mercredi, vendredi 7h-17h 1er sept. - 30 avr. | Est | rue de Varennes | courbe |
| Trappe | rue | de la | Terrebonne | mardi, jeudi 7h-17h 1er sept. - 30 avr. | Ouest | rue de Varennes | courbe |
| Trappe | rue | de la | Terrebonne | Stationnement interdit | Sud | 5 m au coin de la rue Vaillant | |
| Trappe | rue | de la | Terrebonne | Stationnement interdit | Ouest | devant le #4595, rue de la Trappe | |
| TriEste | rue | de | Terrebonne | Stationnement interdit | Sud | rue de Lodève | rue Leman |
| Vaillant | rue | | Terrebonne | lundi au vendredi 7h-17h | Est | 5m de part et d'autre des boites postales au Nord du #510 | |
| Vaillant | rue | | Terrebonne | lundi, mercredi, vendredi 7h-17h 1er sept. - 30 avr. | Sud | rue Aquila | boul. des Seigneurs |
| Vaillant | rue | | Terrebonne | Stationnement interdit | Nord | rue Paquet | boul. des Seigneurs |
| Vaillant | rue | | Terrebonne | Stationnement interdit | Sud | rue de Quimper | De la Trappe |
| Vaillant | rue | | Terrebonne | Arrêt interdit Stationnement interdit | Ouest | rue de Boucherville | rue de Grands-Champs |
| Vaillant | rue | | Terrebonne | mardi, jeudi 7h-17h 1er sept. - 30 avr. | Nord | rue Aquila | rue Paquet |
| Vaillant | rue | | Terrebonne | Stat. de 6h à 18h30, journées scolaires, 15 minutes | Sud/Ouest | en face de l'école Esther-Blondin | |
| Vaillant | rue | | Terrebonne | Stationnement interdit | Est | rue de Varennes | boul. de Hauteville |
| Vaillant | rue | | Terrebonne | Stationnement interdit | Est | rue de la Tesserie | boul. de Hauteville |
| Valais | rue | du | Terrebonne | Stationnement interdit | îlot central | en face du #1073, rue du Valais | |
| Valençay | rue | de | Lachenaie | Stationnement interdit / jour d'école de 7h30 à 16h00 | Ouest corridor scolaire | rue de Châteauneuf | rue Rochon |
| Vallon | croissant | du | Lachenaie | Stationnement interdit | dans îlot central ,en face du #41, cr. du vallon | | |
| Varin | rue | | Lachenaie | panneaux d'Arrêt | | implantés en face du #263, rue Varin (pas d'intersection) | |
| Vaucluse | place | du | Terrebonne | Stationnement interdit | dans îlot central ,en face du #44, place du Vaucluse | | |
| Vaucluse | place | du | Terrebonne | Stationnement interdit | îlot central | | |
| Venne | rue | | Lachenaie | Stationnement interdit | Est | chemin Saint-Charles | 15m au Sud de l'intersection du chemin Saint-Charles |
| Vérone | rue | de | Terrebonne | Stationnement interdit | dans îlot central ,en face du #487, rue de Vérone | | |
| Verreau | place | | Lachenaie | Stationnement interdit | dans îlot central ,en face du #199, place Verreau | | |
| Viger | rue | du | Lachenaie | Stationnement interdit | Sud-Ouest | intersection de la rue Nationale | 65m de l'intersection de la rue Nationale |
| Viger | rue | du | Lachenaie | Stationnement interdit | Est | rue Nationale | 1ère courbe (côté Est) |
| Viger | rue | du | Lachenaie | Stationnement interdit | Nord | +/- 50m à l'Est de l'entrée du #1038 | 17m à l'Ouest de l'Entrée charretière du #1038 |
| Viger | rue | du | Lachenaie | Stationnement interdit | Nord | en face du #1051, rue Nationale | |
| Viger | rue | du | Lachenaie | Stationnement interdit | Sud | 5m à l'Est de l'entrée du #1023 | 5m à l'Ouest de l'entrée du #1023 |
| Viger | rue | du | Lachenaie | Stationnement interdit | Sud | #1051, rue de Lévis | |
| Viger | rue | du | Lachenaie | Stationnement interdit | Sud-Est | 5m de part et d'autre de l'entrée charretière du #1027-1035 | |

| Nom | Générique | Part. liaison | Secteur | Prescription | Côté | Entre | Et |
|------------|-----------|---------------|------------|--|--|---|---|
| Vignobles | rue | des | Lachenaie | Stationnement interdit | îlot central du croissant | en face de la rue de Sauternes | |
| Villeneuve | ruelle | | La Plaine | Stationnement interdit | Nord | du côté du HLM | |
| Vilmur | rue | de | Terrebonne | Stationnement interdit | Est, piste cyclable | boul. de Hauteville | courbe |
| Vilmur | rue | de | Terrebonne | Stationnement interdit | Ouest | boul. de Hauteville | Entrée charretière du #1112 |
| Voilière | Place | de la | Terrebonne | Stationnement interdit | dans îlot central , en face du #5, place de la Volière | | |
| Volière | rue | de la | Terrebonne | Stationnement interdit | Nord | av. de la Pommeraie | place de la Volière |
| Volière | place | de la | Terrebonne | Stationnement interdit | îlot central | | |
| Wilhelmy | rue | | Lachenaie | Stationnement interdit du 15 novembre au 15 avril | Nord | rue du Curé-Bélanger | #1788 |
| Yves-Blais | rue | | Lachenaie | Stationnement interdit | Ouest | montée des Pionniers | 100 m au Nord |
| Yves-Blais | rue | | Lachenaie | Stationnement interdit | Est | zone de 50 m en amont de la montée des Pionniers | fin de la rue |
| Yves-Blais | rue | | Lachenaie | Stationnement interdit | 2 côtés | avenue de la Croisée | fin terre-plein centrale |
| Yves-Blais | rue | | Lachenaie | Stationnement interdit | Ouest | devant accès incendie condo | |
| Yves-Blais | rue | | Lachenaie | Stationnement interdit du 15 novembre au 15 avril | Est | avenue de la Croisée | +/- 80m au nord de l'avenue de la Croisée |
| Yves-Blais | rue | | Lachenaie | Stationnement interdit | Est | avenue de la Croisée | 10m au Nord de l'avenue de la Croisée |
| Yves-Blais | rue | | Lachenaie | Stationnement interdit du 15 novembre au 15 avril | Est | 10m au Nord de l'avenue de la Croisée | +/- 80m au nord de l'avenue de la Croisée |
| Yves-Blais | rue | | Lachenaie | Stationnement interdit | intérieur stationnement | dans stationnement de la station pompage de la rue Yves-Blais | |
| Yves-Blais | rue | | Lachenaie | Stationnement interdit | Ouest | chemin d'accès pour les véhicules d'urgence menant au #1280, Lucille-Teasdale | |

Annexe 9 - dos d'âne

| Rues | Localisation | Direction | Type | année installation | année désinstallé |
|------------------------|---|--------------|--|--------------------|-------------------|
| du Jalon | du Jalon face au 109 | Nord et Sud | dos d'âne | | 2000-2017 |
| du Peuplier | du Peuplier face au 10800 | Nord et Sud | dos d'âne | 2000 | |
| de la Berge | de la Berge face au 1821 et face au parc | Est et Nord | dos d'âne | 2000 | |
| chemin Saint-Charles | près du 3060 St-Charles | Nord et Sud | dos d'âne allongé traverse piétonne | 2016 | |
| Anne-Hébert | en face du 711 Anne-Hébert | Est et Ouest | dos d'âne allongé | 2019 | |
| François-Cotineau | en face du 279 François-Cotineau | Nord et Sud | dos d'âne allongé | 2019 | |
| Jeanne-Mance | en face du 4010 Jeanne-Mance | Est et Ouest | dos d'âne allongé | 2019 | |
| 40 iè avenue | dans la section centrale de la rue | Nord et Sud | dos d'âne allongé | 2019 | |
| Camus | en face du 3245 rue Camus | Nord et Sud | dos d'âne allongé | 2020 | |
| René | en face du 1780 rue René | Nord et Sud | dos d'âne allongé | 2020 | |
| Napoléon | en face du 3051 rue Napoléon | Est et Ouest | dos d'âne allongé | 2020 | |
| Jacques-Cartier | en face du 2040 rue Jacques-Cartier | Nord et Sud | dos d'âne allongé | 2020 | |
| Beaurivage | en face du 1625 rue de Beaurivage | Nord et Sud | dos d'âne allongé | 2020 | |
| Johanne Nord | en face du 2860 rue Johanne | Nord et Sud | dos d'âne allongé | 2020 | |
| Johanne milieu | en face du 2560 | Nord et Sud | dos d'âne allongé | 2020 | |
| Johanne Sud | en face du 2195 rue Johanne | Nord et Sud | dos d'âne allongé | 2020 | |
| Rochon | en face du 1735 rue Rochon | Est et Ouest | dos d'âne allongé | 2020 | |
| O'Diana | en face du 462 | Est et Ouest | dos d'âne allongé | 2020 | |
| Populaire | en face du 478 | Est et Ouest | dos d'âne allongé | 2020 | |
| boulevard des Plateaux | Giratoire Plateaux/Plaisance approche Est | Est et Ouest | dos d'âne allongé traverse piétonne | 2020 | |

| Rues | Localisation | Direction | Type | année installation | année désinstallé |
|-----------------------------|---|--------------|--|--------------------|-------------------|
| boulevard des Plateaux | en face de l'école des Explorateurs, 1185 boul. des Plateaux | Est et Ouest | dos d'âne allongé traverse piétonne | 2020 | |
| boulevard des Plateaux | en face Garderie 1175 boul. des Plateaux | Nord et Sud | dos d'âne allongé | 2020 | |
| avenue des Roseaux | en face du 3641 av. des Roseaux | Nord et Sud | dos d'âne allongé | 2021 | |
| Avenue du Lac | en face du 2277, av. du Lac | Nord et Sud | dos d'âne allongé | 2021 | |
| rue des Affluents | en face du 125 rue des Affluents | Nord et Sud | dos d'âne allongé | 2021 | |
| Rue Hervieux(sud) | en face du 441 rue Hervieux | Nord et Sud | dos d'âne allongé | 2021 | |
| rue Hervieux | en face du 540 rue Hervieux | Nord et Sud | dos d'âne allongé | 2021 | |
| rue Angelo | en face du 6061 rue Angelo | Est et Ouest | dos d'âne allongé | 2021 | |
| rue André | en face du 2020 rue André | Nord et Sud | dos d'âne allongé | 2022 | |
| rue Bocage | en face du 5681 rue du Bocage | Nord et Sud | dos d'âne allongé | 2021 | |
| rue de Bromont | en face du 1380 rue de Bromont | Nord et Sud | dos d'âne allongé | 2021 | |
| rue de la Licorne | en face du 3510 rue de la Licorne | Est et Ouest | dos d'âne allongé | 2021 | |
| rue du Coursier | en face du 2140 rue du Coursier | Nord et Sud | dos d'âne allongé | 2022 | |
| rue des Pins | en face du 7700 rue des Pins | Est et Ouest | dos d'âne allongé | 2022 | |
| rue Hector-Chartrand | en face du 3640 rue Hector-Chartrand | Nord et Sud | dos d'âne allongé | 2022 | |
| rue Hall | en face du 1036 rue Hall | Nord et Sud | dos d'âne allongé | 2022 | |
| rue René-Sauvageau | en face du 180 rue René-Sauvageau | Nord et Sud | dos d'âne allongé | 2022 | |
| rue de la Grive | en face du 7190 rue de la Grive | Est et Ouest | dos d'âne allongé | 2022 | |
| rue de l'Échassier | en face du 2061 rue de l'Échassier | Nord et Sud | dos d'âne allongé | 2022 | |
| rue des Chouettes | en face du 2661 rue des Chouettes | Nord et Sud | dos d'âne allongé | 2022 | |
| rue Simone-Berthiaume(sud) | en face du 448 et 453 rue Somine-Berthiaume | Nord et Sud | dos d'âne allongé | 2023 | |
| rue Simone-Berthiaume(nord) | en face du 532 et 531 rue Somine-Berthiaume | Nord et Sud | dos d'âne allongé | 2023 | |
| rue des Fougères(nord) | en face du 6731 rue des Fougères | Est et Ouest | dos d'âne allongé | 2023 | |
| rue des Fougères(sud) | en face du 6730 rue des Fougères | Est et Ouest | dos d'âne allongé | 2023 | |
| rue Marco | en face du 6250 rue Marco | Est et Ouest | dos d'âne allongé | 2023 | |
| rue Angelo | en face du 6331 rue Angelo | Est et Ouest | dos d'âne allongé | 2023 | |
| rue des Libellules | en face du 3400 rue des Libellules | Nord et Sud | dos d'âne allongé | 2023 | |

| Rues | Localisation | Direction | Type | année installation | année désinstallé |
|-------------------------|---|--------------|-------------------|--------------------|-------------------|
| rue de Chenonceaux | en face du 1367 rue de Chenonceaux | Est et Ouest | dos d'âne allongé | 2023 | |
| rue Rochon | en face du 1763 rue Rochon | Est et Ouest | dos d'âne allongé | 2023 | |
| rue Populaire | en face du 653 et 614 rue Populaire | Est et Ouest | dos d'âne allongé | 2023 | |
| rue Joseph-Vaillancourt | en face du 669 et 668 rue Joseph-Vaillancourt | Est et Ouest | dos d'âne allongé | 2023 | |
| rue Picard | en face du 3560 et 3501 rue Picard | Nord et Sud | dos d'âne allongé | 2023 | |
| rue Di Patria(nord) | en face du 3915 rue Di Patria | Nord et Sud | dos d'âne allongé | | 2023-2024 |
| rue Di Patria(sud) | en face du 3810 et 3805 rue Di Patria | Nord et Sud | dos d'âne allongé | 2023 | |
| rue Émile | en face du 3355 rue Émile | Nord et Sud | dos d'âne allongé | 2023 | |
| rue Saint-Antoine | en face du 900 et 901 rue St-Antoine | Est et Ouest | dos d'âne allongé | 2023 | |
| rue de l'Harricana | en face du 1236 et 1242 rue de l'Harricana | Nord et Sud | dos d'âne allongé | 2023 | |
| rue de l'Étoile | en face du 6891 et 6890 rue de l'Étoile | Est et Ouest | dos d'âne allongé | 2024 | |
| rue du Bourdage | en face du 84 rue du Bourdages | Nord et Sud | dos d'âne allongé | 2024 | |
| rue de Villandry | en face du 600 et 601 Villandry | Nord et Sud | dos d'âne allongé | 2024 | |
| rue du Prunier-Noir | en face du 27 et 28 Prunier-Noir | Nord et Sud | dos d'âne allongé | 2024 | |
| rue Angélique | en face du 2568 et 2569 Angélique | Nord et Sud | dos d'âne allongé | 2024 | |
| rue de l'Ancolie | en face du 2680 et 2675 Ancolie | Nord et Sud | dos d'âne allongé | 2024 | |
| rue Jean-Beauchamps | en face du 259 et 264 Jean-Beauchamp | Nord et Sud | dos d'âne allongé | 2024 | |
| rue de la Caniapiscau | en face du 1208 et 1219 Caniapiscau | Nord et Sud | dos d'âne allongé | 2024 | |

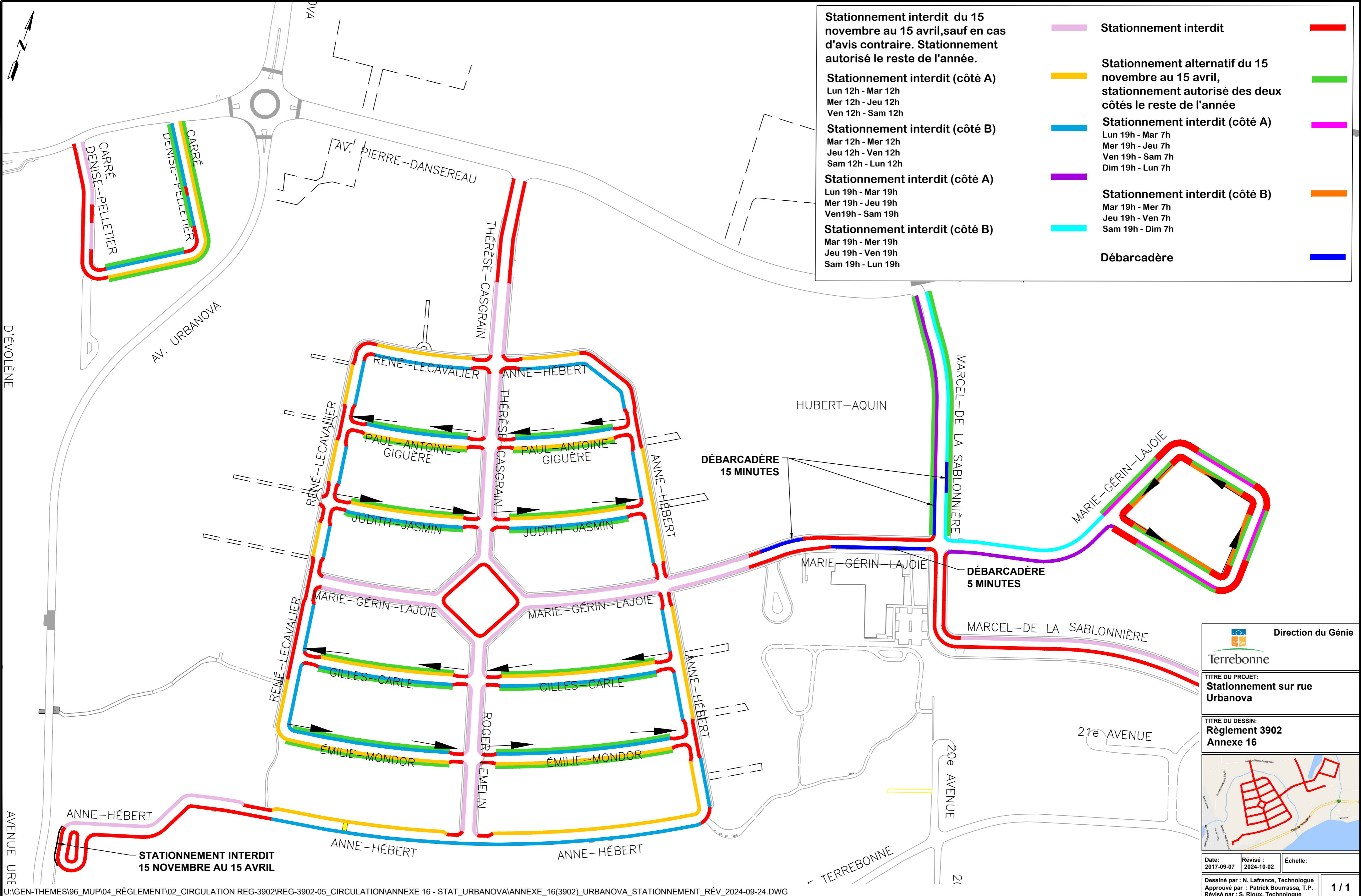
total=

63

Annexe 12 - Malentendants

Direction du génie

| Rues | Nombre panneaux | Localisation | direction |
|------------------------|-----------------|--|--------------|
| Hector-Chartrand | 1 | devant le 319 S, rue Hector-Chartrand | Sud |
| Durocher | 2 | devant le 4040, rue Durocher | Est et Ouest |
| de Cloridan | 1 | devant le 815, rue de Cloridan | Ouest |
| de Foucault | 2 | devant le 1990, rue de Foucault | Nord et Sud |
| St-Émilion | 1 | devant le 105, rue St-Émilion | Nord |
| Léo-Delorme | 1 | devant le 1766, rue Léo-Delorme | Est et Ouest |
| Pins | 2 | devant le 7700, rue des Pins | Nord et Sud |
| Marc | 2 | devant le 4500, rue Marc | Nord et Sud |
| Poterie | 2 | devant le 1210, rue de la Poterie | Nord et Sud |
| Chimay | 2 | devant le 3871, rue de Chimay | Nord et Sud |
| Foisy | 1 | devant le 3441, rue Foisy (vieux et demi effacé) | Nord |
| Maskinongé | 2 | devant le 815 rue Maskinongé | Nord et Sud |
| chemin Martin | 2 | pour le 2800 chemin Martin | Est et Ouest |
| ch. Du Pont Valiquette | 2 | pour le 2800 chemin Martin | Nord et Sud |
| Maurice-Ouimet | 2 | pour le 1776, rue Maurice-Ouimet | Est et Ouest |
| Noël | 2 | pour le 4559, rue Noël | Nord et Sud |
| Buse | 2 | pour le 200, rue de la Buse | Nord et Sud |
| 43ie avenue | 2 | pour le 340, 43ie avenue | Nord et Sud |
| | | | |
| | | | |
| | | | |
| | | | |
| | | | |
| | | | |
| | | | |



Stationnement interdit du 15 novembre au 15 avril, sauf en cas d'avis contraire. Stationnement autorisé le reste de l'année.

Stationnement interdit (côté A)
Lun 12h - Mar 12h
Mer 12h - Jeu 12h
Ven 12h - Sam 12h

Stationnement interdit (côté B)
Mar 12h - Mer 12h
Jeu 12h - Ven 12h
Sam 12h - Lun 12h

Stationnement interdit (côté A)
Lun 19h - Mar 19h
Mer 19h - Jeu 19h
Ven 19h - Sam 19h

Stationnement interdit (côté B)
Mar 19h - Mer 19h
Jeu 19h - Ven 19h
Sam 19h - Lun 19h

- Stationnement interdit
- Stationnement alternatif du 15 novembre au 15 avril, stationnement autorisé des deux côtés le reste de l'année
- Stationnement interdit (côté A)
Lun 19h - Mar 7h
Mer 19h - Jeu 7h
Ven 19h - Sam 7h
Dim 19h - Lun 7h
- Stationnement interdit (côté B)
Mar 19h - Mer 7h
Jeu 19h - Ven 7h
Sam 19h - Dim 7h
- Débarcadère

**STATIONNEMENT INTERDIT
15 NOVEMBRE AU 15 AVRIL**

**DÉBARCADÈRE
15 MINUTES**

**DÉBARCADÈRE
5 MINUTES**

Direction du Génie
Terrebonne

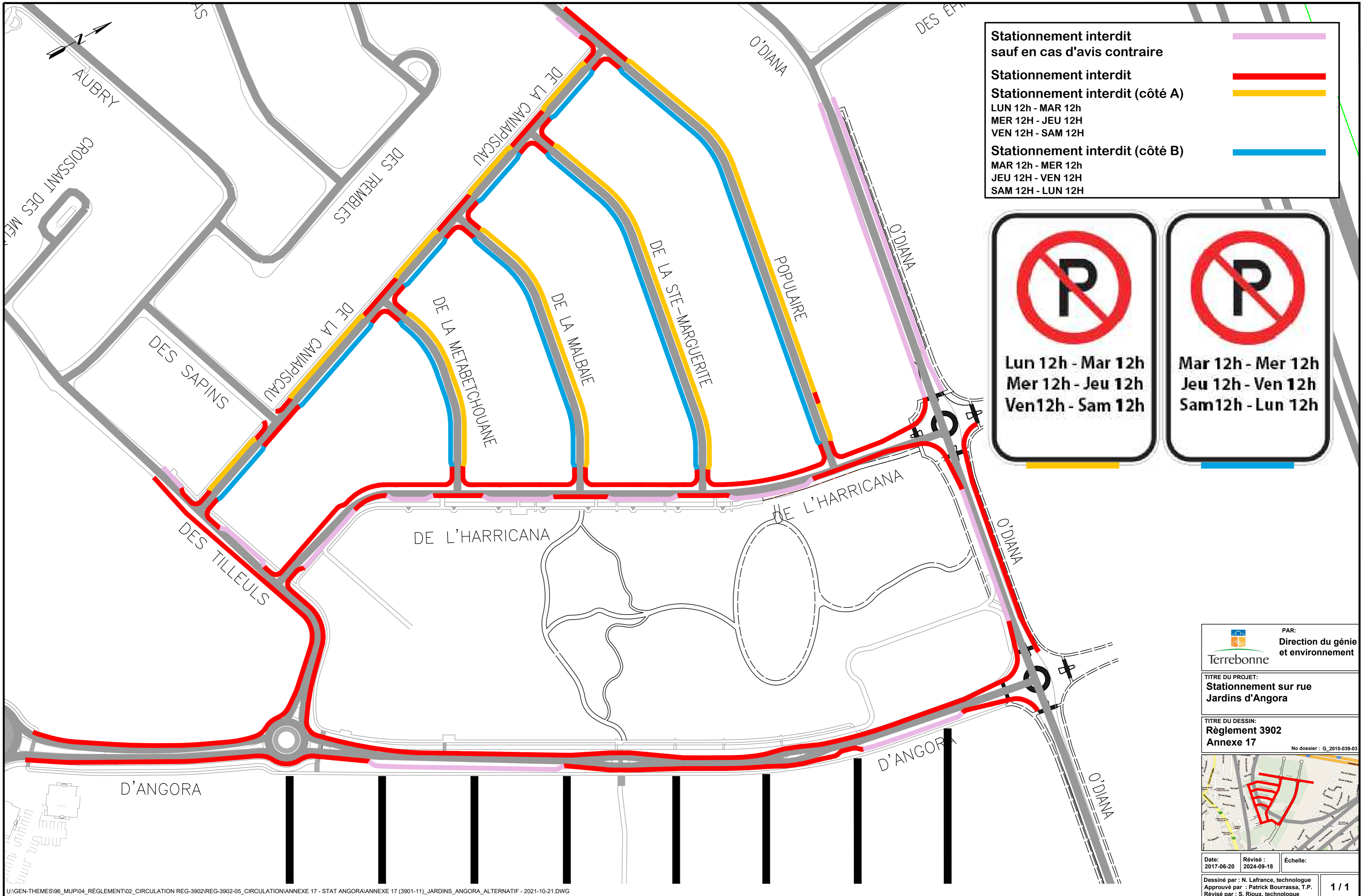
TITRE DU PROJET:
Stationnement sur rue Urbanova

TITRE DU DESSIN:
Règlement 3902
Annexe 16

Date: 2017-09-07 Révisé: 2024-10-02 Échelle:

Dessiné par : N. Lafrance, Technologue
Approuvé par : Patrick Bourrassa, T.P.
Révisé par : S. Rioux, Technologue

1 / 1



| | |
|--|--|
| Stationnement interdit sauf en cas d'avis contraire | |
| Stationnement interdit | |
| Stationnement interdit (côté A) LUN 12h - MAR 12h MER 12H - JEU 12H VEN 12H - SAM 12H | |
| Stationnement interdit (côté B) MAR 12h - MER 12h JEU 12H - VEN 12H SAM 12H - LUN 12H | |

Lun 12h - Mar 12h
Mer 12h - Jeu 12h
Ven 12h - Sam 12h

Mar 12h - Mer 12h
Jeu 12h - Ven 12h
Sam 12h - Lun 12h

PAR: Direction du génie et environnement

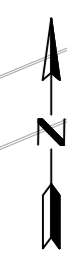
TITRE DU PROJET: Stationnement sur rue Jardins d'Angora

TITRE DU DESSIN: Règlement 3902 Annexe 17

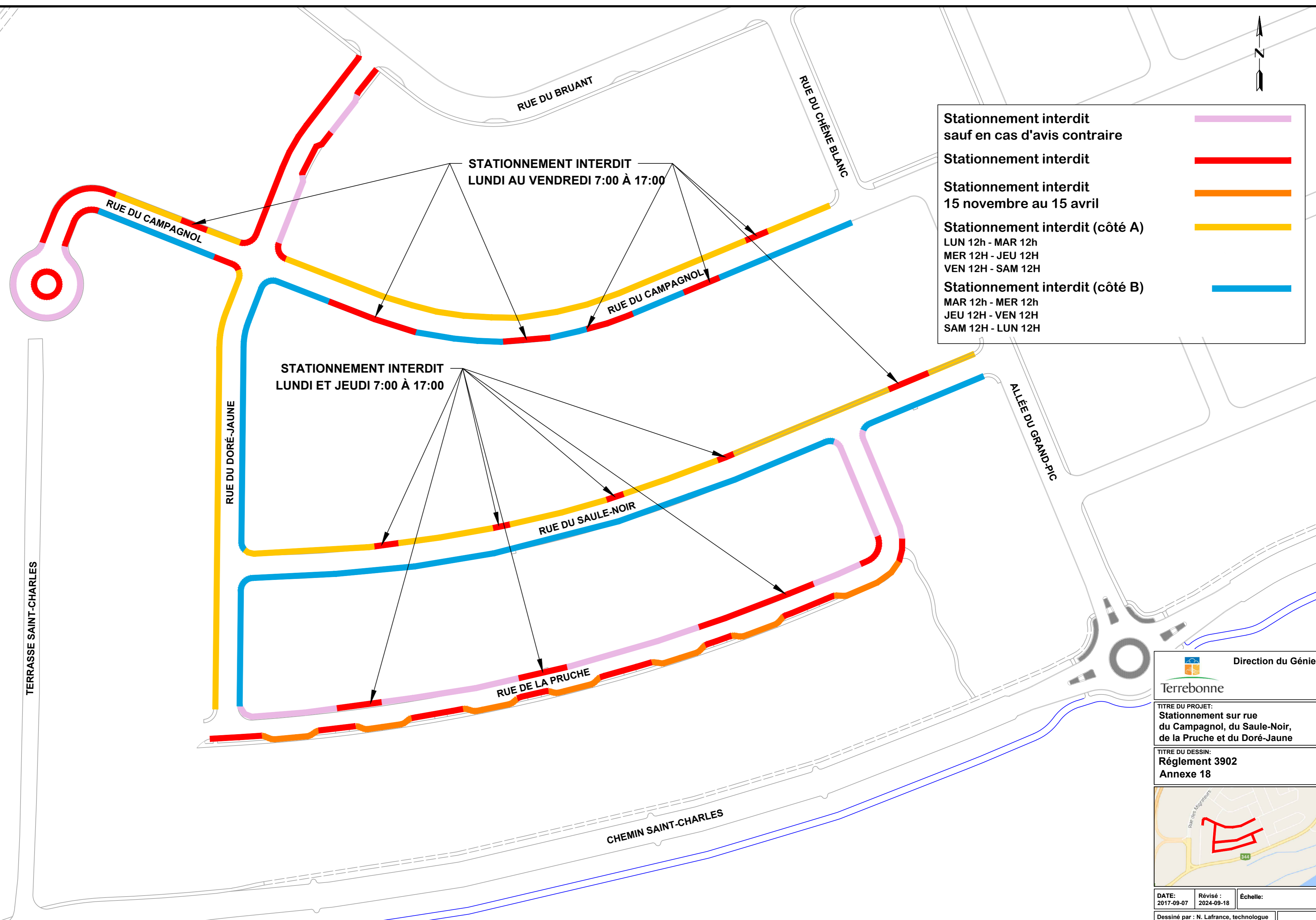
No dossier : G_2010-039-03

| | | |
|------------------|---------------------|----------|
| Date: 2017-06-20 | Révisé : 2024-09-18 | Échelle: |
|------------------|---------------------|----------|

Dessiné par : N. Lafrance, technologue
Approuvé par : Patrick Bourrassa, T.P.
Révisé par : S. Rioux, technologue



| | |
|--|--|
| Stationnement interdit sauf en cas d'avis contraire | |
| Stationnement interdit | |
| Stationnement interdit 15 novembre au 15 avril | |
| Stationnement interdit (côté A) LUN 12h - MAR 12h MER 12H - JEU 12H VEN 12H - SAM 12H | |
| Stationnement interdit (côté B) MAR 12h - MER 12h JEU 12H - VEN 12H SAM 12H - LUN 12H | |



Direction du Génie
Terrebonne

TITRE DU PROJET:
Stationnement sur rue
du Campagnol, du Saule-Noir,
de la Pruche et du Doré-Jaune

TITRE DU DESSIN:
Règlement 3902
Annexe 18

| | | |
|---------------------|------------------------|----------|
| DATE: 2017-09-07 | Révisé : 2024-09-18 | Échelle: |
|---------------------|------------------------|----------|

Dessiné par : N. Lafrance, technologue
Approuvé par : Patrick Bourrassa, T.P.
Révisé par : S. Rioux, technologue