



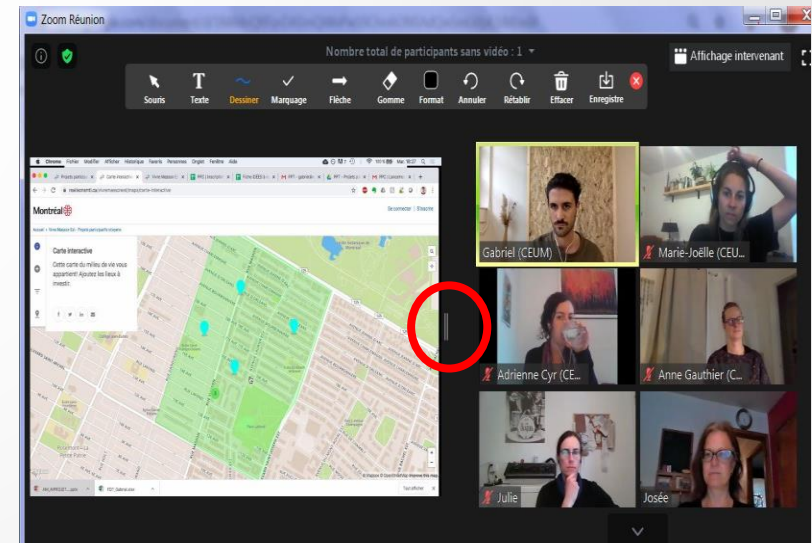
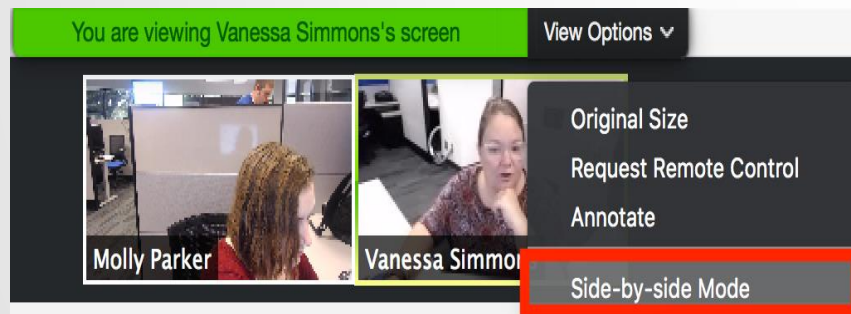
# Rencontre citoyenne

## Problèmes d'odeurs – secteur Urbanova

15 septembre 2021

# Déroulement et logistique de la soirée d'information

- Cliquez sur **Options d'affichage** (view options).
- Sélectionnez **Mode côte à côte** (side-by-side mode).
- Faites glisser le curseur vers la gauche pour redimensionner la présentation.



# Mot d'ouverture

M. Marc-André Plante  
Maire de la Ville de Terrebonne

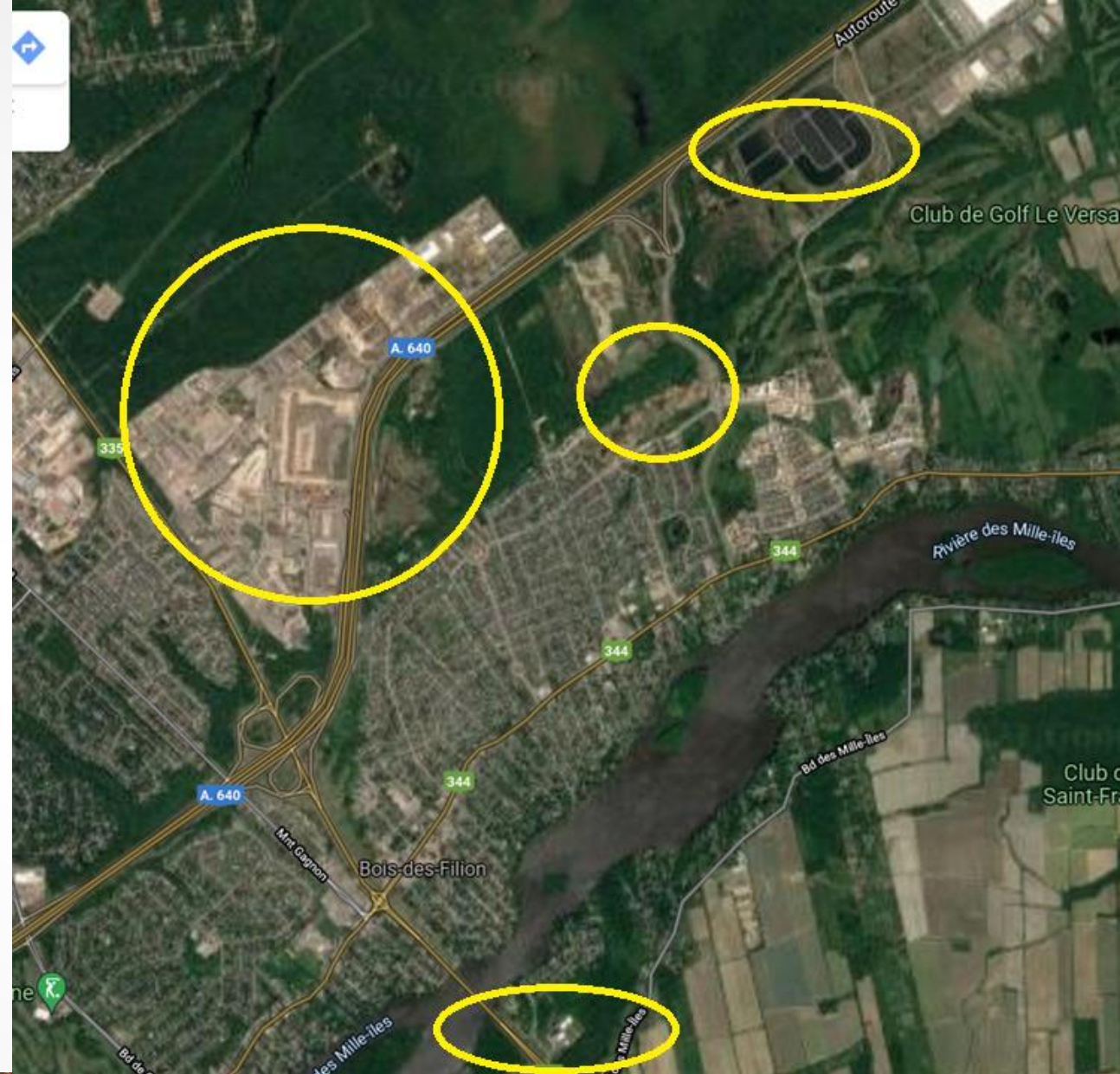


# Plan de la rencontre

1. Sources des odeurs
  - 1.1 Station La Pinière
  - 1.2 Secteur industriel
  - 1.3 Voisinage
2. Facteurs amplifiants
3. Contrôles mis en place
4. Période de questions



# Sources des odeurs



# Sources des odeurs

## 1.1 Station La Pinière

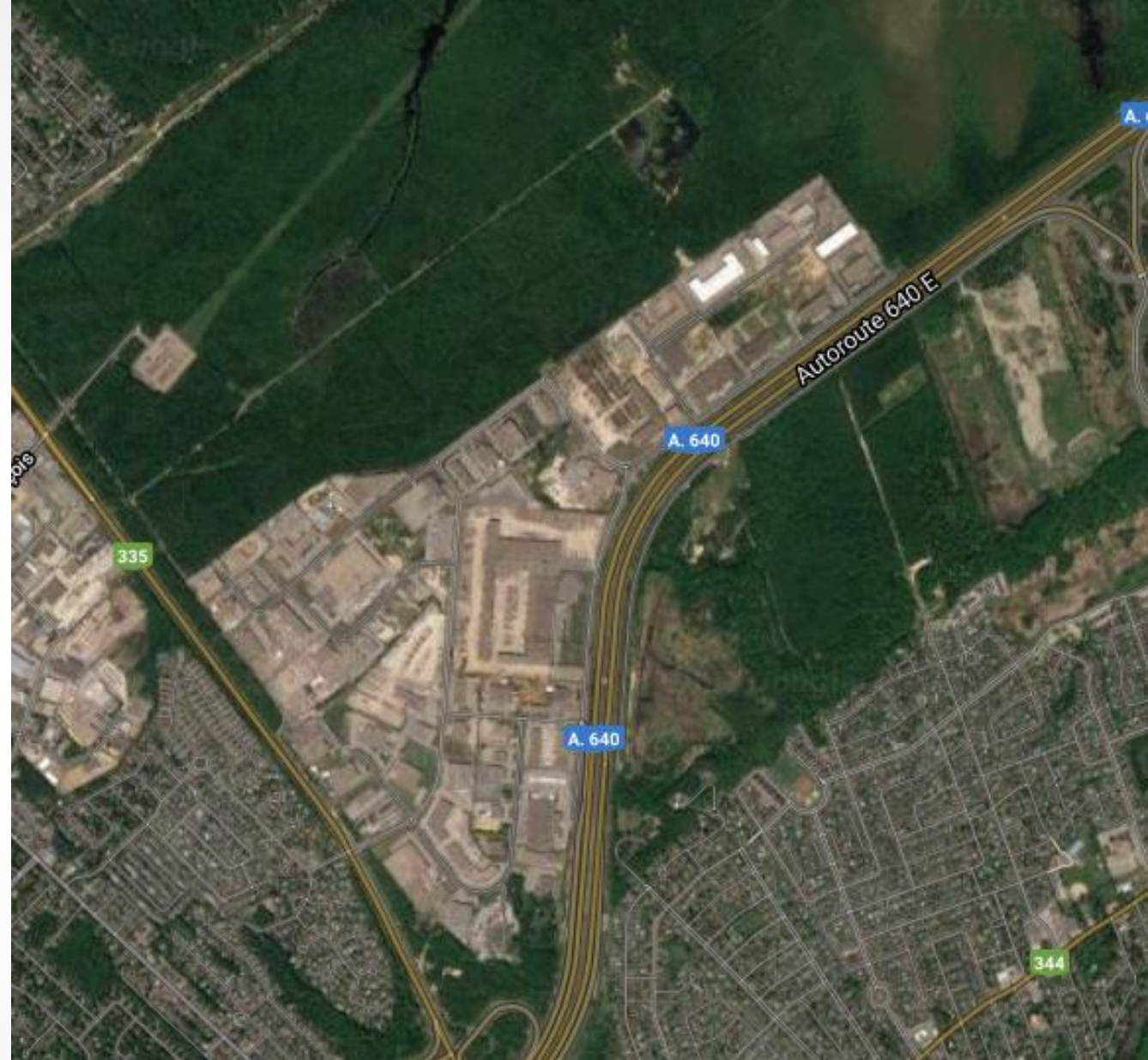
- Les polluants à l'entrée sont égaux ou supérieur à la capacité;
- La station rencontre ses normes de rejets;
- Vieille technologie.



# Sources des odeurs

## 1.2 Secteur industriel

- Entreprises agroalimentaires présentes dans le quartier industriel;
- Odeurs en provenance des rejets atmosphériques de ce secteur et des eaux rejetées qui contribuent au problème d'odeur des étangs;
- Application des règles et entente sur l'assainissement des eaux rejetées.



# Sources des odeurs

## 1.4 Voisinage

- Autres stations d'épurations à proximité;
- Milieux humides et marais.

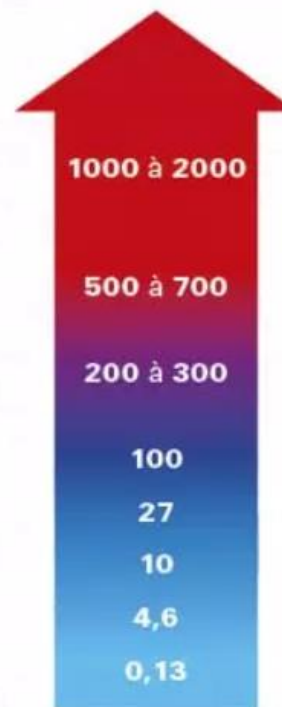




# 1. Sources des odeurs aux étangs de La Pinière

- Les odeurs proviennent principalement de deux gaz qui se forment naturellement avec la décomposition de la matière organique:
  - les composés organiques volatils (COV);
  - le sulfure d'hydrogène (H<sub>2</sub>S) perceptible à de très faibles concentrations (0,13 PPM) pour effet sur la santé (début à 10 ppm irritation des yeux).

Teneurs en sulfure d'hydrogène  
(exprimé en ppm)



État de santé et effets sur l'homme

- ▶ Perte de connaissance soudaine, avec cessation rapide de la respiration en quelques minutes ; la mort peut survenir même si l'individu est déplacé à l'air frais
- ▶ Perte de connaissance, cessation de la respiration (arrêt ou pause) puis la mort
- ▶ Conjonctivite sévère (inflammation de l'œil) et irritation des voies respiratoires après une heure d'exposition
- ▶ Toux, irritation des yeux, perte de l'odorat après 2 à 5 minutes
- ▶ Odeur forte, désagréable mais pas intolérable
- ▶ Début d'irritation des yeux
- ▶ Facilement détecté, odeur modérée
- ▶ Odeur perceptible minimale

Effet sur la santé du sulfure d'hydrogène (H<sub>2</sub>S)



## 2. Facteurs amplifiants

- Canicule: eau chaude et moins oxygénée;
- Peu de précipitation: peu de dilution et moins d'apports en eau oxygénée;
- Temps de séjour des eaux usées excessives dans les conduites sous pression, en raison de la distance des postes de pompage: dégazage et odeurs à l'arrivée des eaux;
- Bris d'une soufflante qui a empêché l'oxygénation d'appoint supplémentaire apporté ces dernières années à l'été;
- Le type de station d'épuration « étangs aérés » ne peut être recouvert vu l'immensité de la superficie.



# 3. Contrôles mis en place

- Augmenter la capacité d'aération à 120 % (4 soufflantes sur 4 sans redondance);
- Recirculation des eaux traitées pour aider l'oxygénation avec la dilution;
- Air sortant du bâtiment de traitement primaire est filtré au charbon;
- Contrôle des sulfures (source des odeurs) avec dosage de sulfate ferrique;
- Curage chimique des conduites dont le temps de séjour de l'eau est excessif. Vise à détruire la couche de microorganisme fixé sur les conduites;
- Brumisation d'huiles essentielles autour des étangs;
- Embauche d'une nouvelle ressource pour mieux assurer les suivis industriels (octobre 2020);
- Poursuite du dossier de la nouvelle station.



# 4. Période de questions



# 4. Période de questions

1. Levez la main bleue numérique.



1. Attendre que l'animatrice vous donne la parole pour ouvrir votre micro et parler. 🗣️ 🎤
1. Fermer votre micro lorsque vous avez terminé 🗣️



# Merci



**Terrebonne**

*Une histoire de vie*