



# Travaux de pavage sur les rues de la Sablière, des Sables, du Sablon et du Safran

17 novembre 2022



# Déroulement

- Mot de bienvenue
- Nature du projet
- Présentation des coûts
- Prochaines étapes
- Période de questions



# Mot de bienvenue

Vicky Mokas, conseillère municipale, district 1 – Saint-Joachim





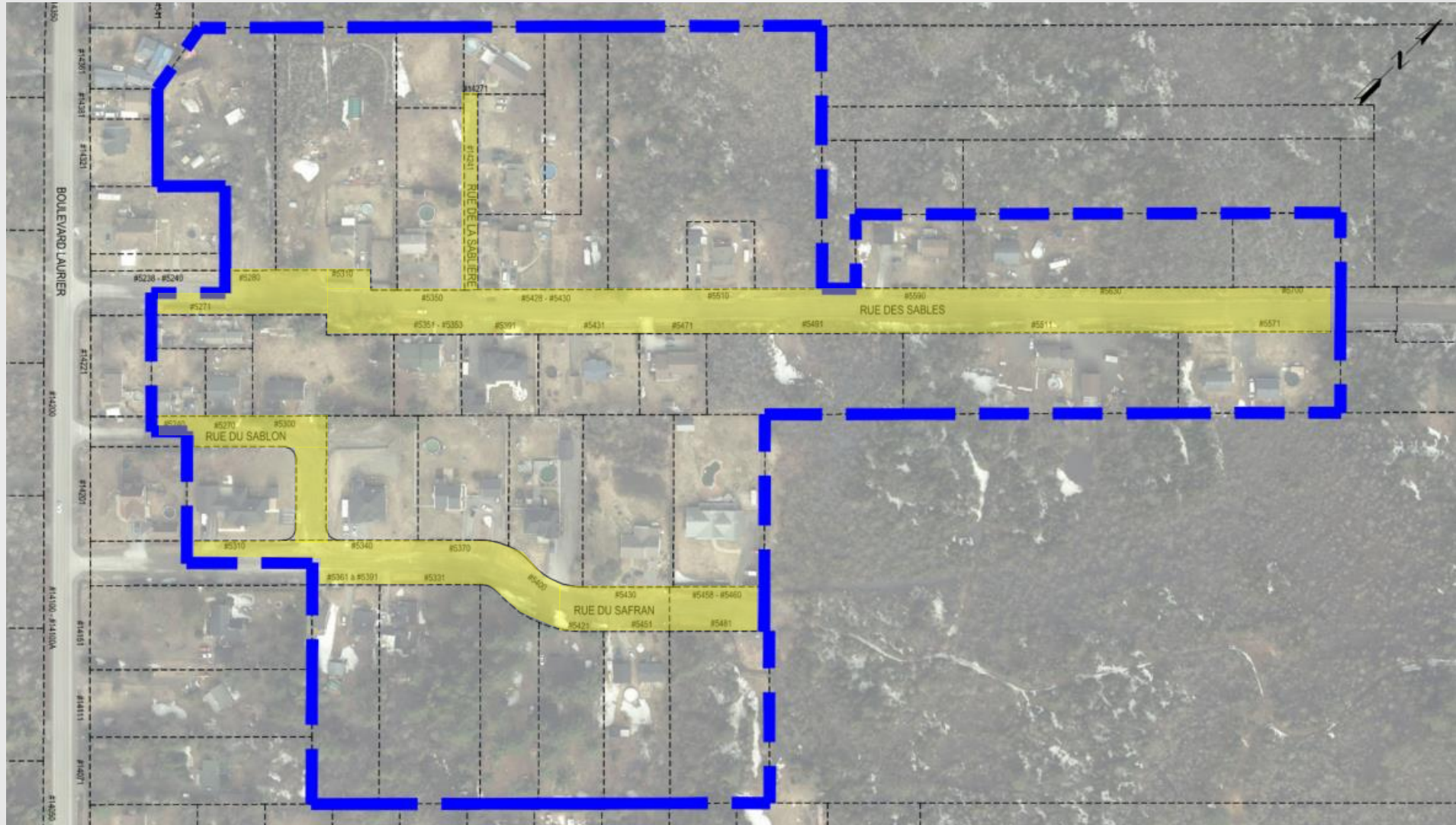
# Nature des travaux

- Drainage
- Fondation
- Pavage
- Étapes du projet
  - Plans et devis
  - Règlement d'emprunt
  - Travaux





# Zone concernée



# Estimation des coûts

Répartition		Taxation estimée			Quote-part estimée
		15 ans	20 ans	25 ans	
Zone locale	53,24 %	93 866,28 \$	77 504,56 \$	67 987,91 \$	1 008 122,93 \$
Ensemble de la Ville	46,76 %	82 441,59 \$	68 071,08 \$	59 712,74 \$	885 421,29 \$

- Méthode de taxation au frontage utilisée (mesure linéaire du terrain en façade de la voie publique)





ADRESSES	MESURE ESTIMÉE	Paiement comptant à la fin des travaux	TAXATION ESTIMÉE	TAXATION ESTIMÉE	TAXATION ESTIMÉE
			15 ans	20 ans	25 ans
14 241, rue de la Sablière	54,30	33 225,95 \$	3 093,67 \$	2 554,41 \$	2 240,76 \$
14 271, rue de la Sablière	66,70	40 813,46 \$	3 800,14 \$	3 137,74 \$	2 752,46 \$
5240, rue du Sablon	24,50	14 991,45 \$	1 395,85 \$	1 152,54 \$	1 011,02 \$
5270, rue du Sablon	21,30	13 033,38 \$	1 213,54 \$	1 002,01 \$	878,97 \$
5271, rue des Sables	45,72	27 975,88 \$	2 604,83 \$	2 150,79 \$	1 886,70 \$
5280, rue des Sables	22,86	13 987,94 \$	1 302,42 \$	1 075,39 \$	943,35 \$
5300, rue du Sablon	73,10	44 729,59 \$	4 164,77 \$	3 438,81 \$	3 016,57 \$
5310, rue des Sables	42,90	26 250,33 \$	2 444,17 \$	2 018,13 \$	1 770,32 \$
5310, rue du Safran	43,25	26 464,50 \$	2 464,11 \$	2 034,59 \$	1 784,77 \$
5331, rue du Safran	45,72	27 975,88 \$	2 604,83 \$	2 150,79 \$	1 886,70 \$
5340, rue du Safran	41,50	25 393,68 \$	2 364,40 \$	1 952,27 \$	1 712,55 \$
5350, rue des Sables	30,48	18 650,59 \$	1 736,56 \$	1 433,86 \$	1 257,80 \$
5351, rue des Sables	30,48	18 650,59 \$	1 736,56 \$	1 433,86 \$	1 257,80 \$
5361, rue du Safran	30,48	18 650,59 \$	1 736,56 \$	1 433,86 \$	1 257,80 \$
5370, rue du Safran	41,40	25 332,49 \$	2 358,71 \$	1 947,56 \$	1 708,42 \$
5391, rue des Sables	34,81	21 300,10 \$	1 983,25 \$	1 637,55 \$	1 436,48 \$
5400, rue du Safran	40,00	24 475,84 \$	2 278,94 \$	1 881,70 \$	1 650,65 \$
5421, rue du Safran	29,70	18 173,31 \$	1 692,12 \$	1 397,17 \$	1 225,61 \$
5428, rue des Sables	58,96	36 077,38 \$	3 359,16 \$	2 773,63 \$	2 433,06 \$
5430, rue du Safran	40,58	24 830,74 \$	2 311,99 \$	1 908,99 \$	1 674,59 \$
5431, rue des Sables	45,72	27 975,88 \$	2 604,83 \$	2 150,79 \$	1 886,70 \$
5451, rue du Safran	29,88	18 283,45 \$	1 702,37 \$	1 405,63 \$	1 233,04 \$
5458, rue du Safran	41,15	25 179,52 \$	2 344,46 \$	1 935,80 \$	1 698,11 \$
5471, rue des Sables	30,48	18 650,59 \$	1 736,56 \$	1 433,86 \$	1 257,80 \$
5481, rue du Safran	45,00	27 535,32 \$	2 563,81 \$	2 116,92 \$	1 856,98 \$
5491, rue des Sables	88,89	54 391,43 \$	5 064,38 \$	4 181,62 \$	3 668,16 \$
5510, rue des Sables	96,75	59 200,93 \$	5 512,20 \$	4 551,37 \$	3 992,51 \$
5511, rue des Sables	124,47	76 162,68 \$	7 091,50 \$	5 855,39 \$	5 136,42 \$
5571, rue des Sables	73,40	44 913,16 \$	4 181,86 \$	3 452,93 \$	3 028,95 \$
5590, rue des Sables	48,77	29 842,16 \$	2 778,60 \$	2 294,27 \$	2 012,56 \$
5630, rue des Sables	121,92	74 602,35 \$	6 946,22 \$	5 735,43 \$	5 031,19 \$
5700, rue des Sables	48,77	29 842,16 \$	2 778,60 \$	2 294,27 \$	2 012,56 \$
Du Safran (lot 1 888 926)	33,60	20 559,70 \$	1 914,31 \$	1 580,63 \$	1 386,55 \$
<b>Quote-part locale</b>		<b>1 008 123,00 \$</b>	<b>93 866,28 \$</b>	<b>77 504,56 \$</b>	<b>67 987,91 \$</b>
		<b>1 008 123,00 \$</b>	<b>1 407 994,20 \$</b>	<b>1 550 091,20 \$</b>	<b>1 699 697,75 \$</b>

# Prochaines étapes





# Vote en ligne ou par la poste

- Vote en ligne jusqu'au vendredi 9 décembre 2022
  - [www.ville.terrebonne.qc.ca/rues-la-plaine](http://www.ville.terrebonne.qc.ca/rues-la-plaine)
  - Rappel et coupon-réponse sera envoyé par la poste
  - Une seule réponse par matricule (par compte de taxes) et par propriétaire sera comptabilisée
- Dans la lettre :
  - Rappel de votre zone
  - Tableau des coûts
  - Détail du vote
- Retour en février 2023

**Vote \***

- Oui, j'accepte le projet.  
 Non, je refuse le projet.

À titre indicatif seulement, cochez le terme de financement qui vous intéresse le plus. \*

- 15 ans  
 20 ans  
 25 ans  
 Sans préférence





# Comptabilisation des votes

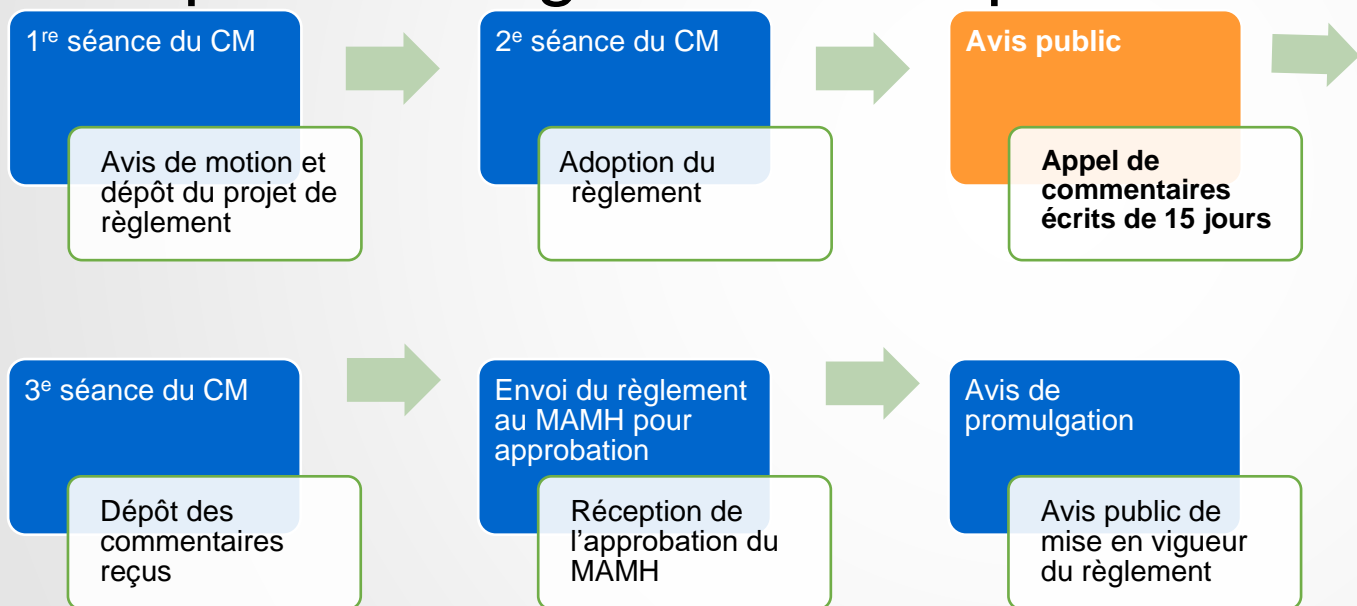
- Si une majorité vote en faveur du projet, l'**ensemble du bassin concerné** devra payer les **coûts des travaux**.
- Une seule réponse par matricule (par compte de taxes) sera comptabilisée
- Décision sur la base de la majorité
  - 50 % + 1 des **répondants**
- Si aucune réponse de votre part
  - Sera comptabilisé comme une abstention





# Règlement d'emprunt

- Si la majorité vote en faveur du prolongement : processus légal d'adoption du règlement d'emprunt au conseil municipal





# Période de questions





# Merci



**Terrebonne**

*Une histoire de vie*