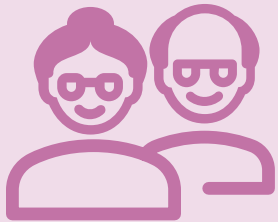


Connaissez-vous bien votre Terrebonne?

Voici quelques données sur l'habitation qui vous en apprendra davantage.



De 2021 à 2041, le ratio de personnes de 70 ans et plus devrait passer de

16 à 27%. ↑

C'est donc dire que **1 personne sur 4 aura plus de 70 ans.**

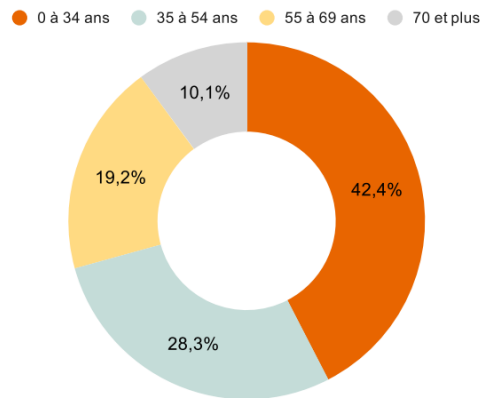
Faits saillants

Portrait de la population

- 71% 55 ans et -
- 2006 à 2021: la population des 65 ans et + va doubler
- 2021: taille moyenne des ménages, 2,6 personnes



Répartition des groupes d'âge dans la population - Terrebonne

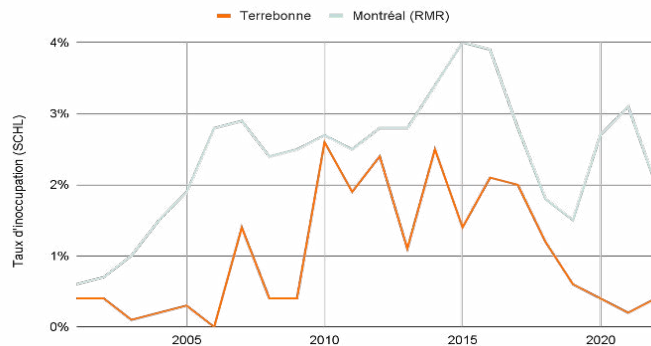


Vers une diversification des logements

- La maison unifamiliale isolée = 62% de l'offre en habitation (2021)
- Depuis 2006 ↑ 6% logements locatifs
- Depuis 2017, la construction d'appartement = 70% des mises en chantier

Le coût des logements et leur disponibilité

- En 2021, le ¼ des ménages consacrent plus de 30% de leur revenu aux frais de location pour leur logement
- En 2022, le taux d'inoccupation des logements est de 0,4% pour Terrebonne, 2% pour région métropolitaine de Montréal



- 46 353 ménages à Terrebonne en 2021
- Nombre de ménage prévu en 2041: 54 517