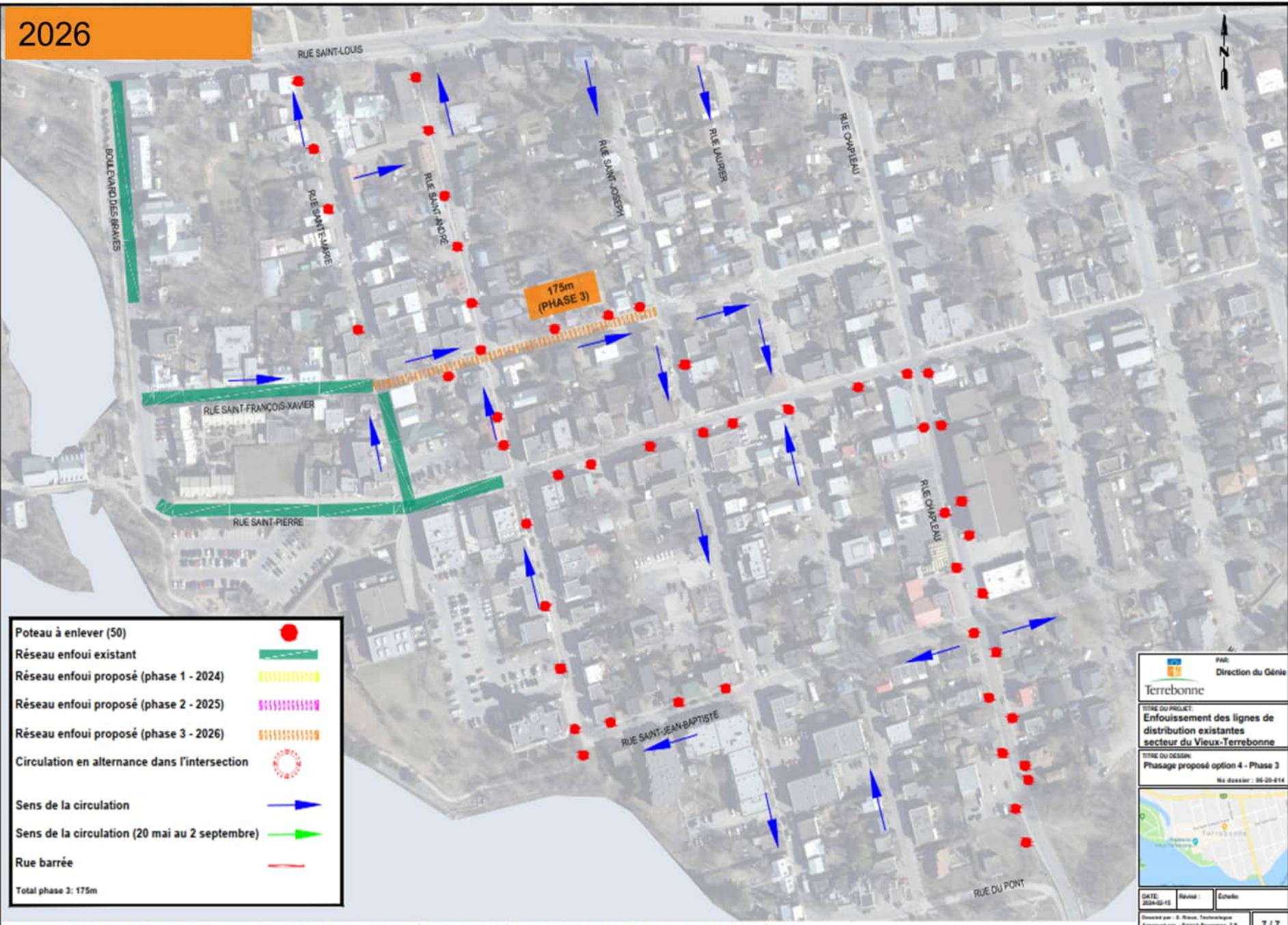


2026



- Poteau à enlever (50)
 - Réseau enfoui existant
 - Réseau enfoui proposé (phase 1 - 2024)
 - Réseau enfoui proposé (phase 2 - 2025)
 - Réseau enfoui proposé (phase 3 - 2026)
 - Circulation en alternance dans l'intersection
 - Sens de la circulation
 - Sens de la circulation (20 mai au 2 septembre)
 - Rue barrée
- Total phase 3: 175m

Direction du Génie
Terrebonne

TITRE DU PROJET:
Enfouissement des lignes de distribution existantes secteur du Vieux-Terrebonne

TITRE DU DESIN:
Phasage proposé option 4 - Phase 3
No dossier : 00-20-014



DATE: 2024-05-15	Révisé:	Echelle:
Dessiné par : S. Rivest, Technologue Approuvé par : Patrick Bourgeois, T.P.		